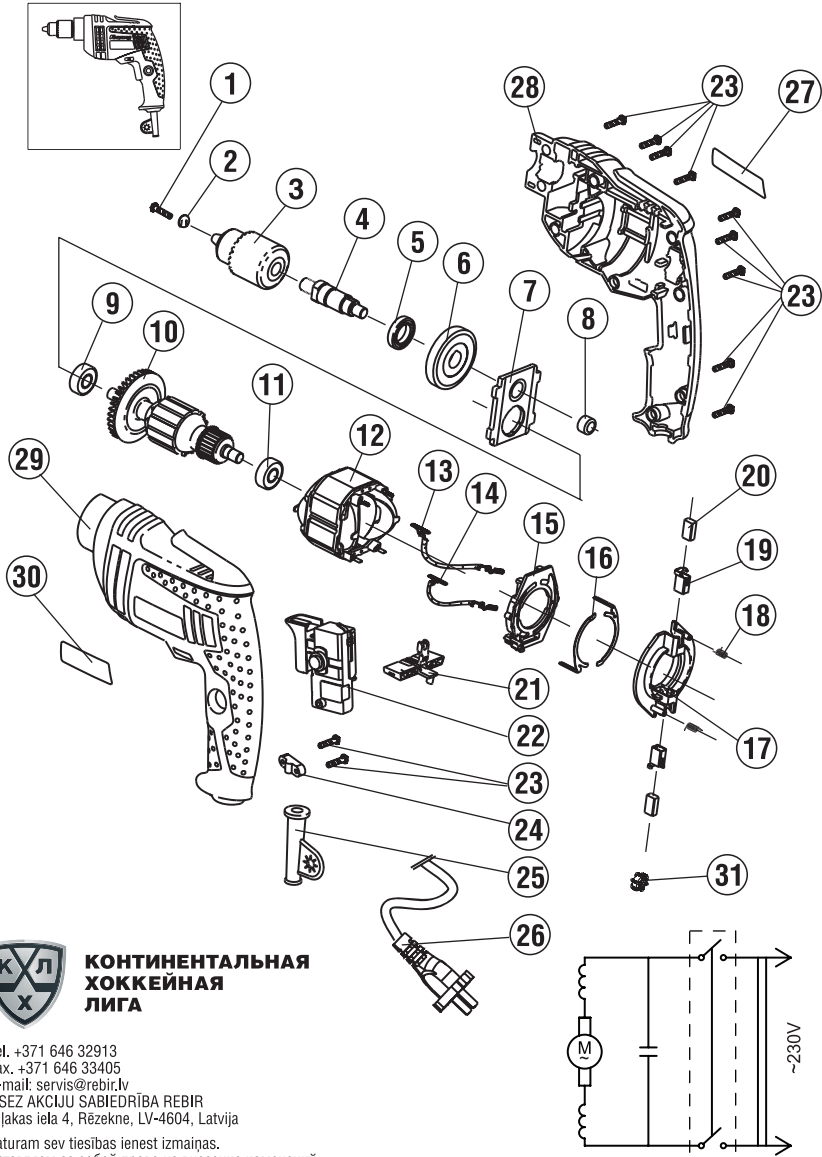


Rezerves daļu shēma  
Схема запчастей  
Diagram of Spare Parts

URBJMAŠĪNA  
ДРЕЛЬ  
DRILL

TYP **UM-550KHL/10ER**

Stand issue 11.2018



**КОНТИНЕНТАЛЬНАЯ  
ХОККЕЙНАЯ  
ЛИГА**

Tel. +371 646 32913  
Fax. +371 646 33405  
E-mail: servis@rebir.lv  
RSEJZ AKCIJU SABIEDRĪBA REBIR  
Viļakas iela 4, Rēzekne, LV-4604, Latvija

Pataram sev tiesības ienest izmaiņas.  
Оставляем за собой право на внесение изменений.  
Änderungen vorbehalten.  
Modifications reserved.

Rezerves daļu piegāde tiek veikta ar AS REBIR servisa apkopšanas punktu starpniecību. Pasūtīt rezerves daļas jānodrošina ar sīkām un uzdevumiem izstrādātām rezerves daļu shēmām un nosaukumu (atbilstoši rezerves daļu sarakstam) un vēlām detaļas vai mezgla skaitli.  
Поставка запчастей осуществляется через пункты сервисного обслуживания. При заказе запчастей необходимо предоставить схему и наименование детали на схеме запчастей, шифр, название (согласно перечню запчастей) и количество желаемой детали.  
Ersatzteil-Lieferung über REBIR-Kundendienst-stellen. Bei Ersatzteil-Bestellungen bitte Maschinen-Bezeichnung, Teil-Nr., Mengenangabe, Zeichnung, Datum, Explosionszeichnung angeben, Bestellnummer, Bezeichnung auf Ersatzteilliste und Anzahl der gewünschten Ersatzteile angeben.  
Spare parts supply via REBIR service offices. When ordering spare parts please provide machine label, diagram of Spare Parts, desired spare part number and name as per List of Spare Parts and desired quantity.

Rezerves daļu shēma  
Схема запчастей  
Diagram of Spare Parts

URBJMAŠĪNA  
ДРЕЛЬ  
DRILL

TYP **UM-550KHL/10ER**

Stand issue 11.2018

| Poz.Nr.<br>№поз.<br>Position<br>Pos. | Detaias šifrs<br>Шифр детали<br>Bestell-Nr.<br>Part number | Nosaukums<br>Наименование<br>Benennung<br>Name        | Skaits<br>Кол-во<br>Stück<br>Qty. |
|--------------------------------------|--|---|-----------------------------------|
| 1                                    | UM-510/10ER-01   | Skrūve (Винт) 15x20                                   | 1                                 |
| 2                                    | UM-510/10ER-02   | Paplāksne (Шайба) 5                                   | 1                                 |
| 3                                    | UM-550KHL/10ER-03  | Patrona 1-10 mm (Патрон 1-10 мм)                      | 1                                 |
| 4                                    | UM-510/10ER-04   | Darbavārpsta (Шпиндель)                               | 1                                 |
| 5                                    | UM-510/10ER-05   | Gultnis (Подшипник) 6802                              | 1                                 |
| 6                                    | UM-510/10ER-06   | Zobrats (Колесо зубчатое)                             | 1                                 |
| 7                                    | UM-510/10ER-07   | Starpvairogs (Щит промежуточный)                      | 1                                 |
| 8                                    | UM-510/10ER-08   | Ieliktnis (Подшипник скольжения) 8x12x8               | 1                                 |
| 9                                    | UM-510/10ER-09   | Gultnis (Подшипник) 608-2RS                           | 1                                 |
| 10                                   | UM-550KHL/10ER-10  | Enkurs (Якорь)  | 1                                 |
| 11                                   | UM-510/10ER-11   | Gultnis (Подшипник) 608Z                              | 1                                 |
| 12                                   | UM-550KHL/10ER-12  | Stators (Статор)                                      | 1                                 |
| 13                                   | UM-510/10ER-13   | Izvads (Проводник)                                    | 1                                 |
| 14                                   | UM-510/10ER-14   | Izvads (Проводник)                                    | 1                                 |
| 15                                   | UM-510/10ER-15   | Plate (Плата)   | 1                                 |
| 16                                   | UM-510/10ER-16   | Kontakts (Контакт)                                    | 2                                 |
| 17                                   | UM-510/10ER-17   | Kustīgais ietvars (Подвижная рамка)                   | 1                                 |
| 18                                   | UM-510/10ER-18   | Atspere (Пружина)                                     | 2                                 |
| 19                                   | UM-510/10ER-19   | Sukas turētājs (Щеткодержатель)                       | 2                                 |
| 20                                   | UM-510/10ER-20   | Suka (Щетка)  | 2                                 |
| 21                                   | UM-550KHL/10ER-21  | Reversa pārlēgš (Переключатель реверса)               | 1                                 |
| 22                                   | UM-550KHL/10ER-22  | Slādzis ar kondensatoru (Выключатель с конденсатором) | 1                                 |
| 23                                   | UM-510/10ER-23   | Skrūve (Винт) ST4x14                                  | 11                                |
| 24                                   | UM-510/10ER-24   | Plāksne (Пластина)                                    | 1                                 |
| 25                                   | UM-510/10ER-25   | Aizsarguzmava (Трубка защитная)                       | 1                                 |
| 26                                   | UM-510/10ER-26   | Kabelis kopsalikumā (Кабель в сборе)                  | 1                                 |
| 27                                   | UM-550KHL/10ER-27  | Uzlieme (Наклейка)                                    | 1                                 |
| 28                                   | UM-550KHL/10ER-28  | Labais puskorpus (Правый полукорпус)                  | 1                                 |
| 29                                   | UM-550KHL/10ER-29  | Kreisais puskorpus (Левый полукорпус)                 | 1                                 |
| 30                                   | UM-550KHL/10ER-30  | Uzlieme (Наклейка)                                    | 1                                 |
| 31                                   | UM-510/10ER-31   | Drosele (Дроссель)                                    | 2                                 |

Uzmanību! Remontdarbus, izmaiņu ieviešanu un rokas elektrisko instrumentu izmēģināšanu veiciet vajadzīgā tehniskā līmenī, ievērojiet drošības tehnikas prasības atbilstoši DIN, GOST un citiem atsevišķās valstīs spēkā esošiem normatīviem dokumentiem.  
Патарам sev tiesības ienest izmaiņas. Мису рāзложим: тек пастāvиги: пилнвелоит: абилтоси: мусдиени: техни-  
Kas attīstības līmeņa prasībām. Таpec мēs патарам: sev тiesības: иенест: измāнигās.  
Внимание! Ремонтные работы, внесение изменений и испытание ручных электроинструментов выполняйте на должном техническом уровне, соблюдайте требования по технике безопасности согласно DIN, ГОСТ и другим действующим в отдельных странах нормативных документов.  
Патарам: мēs: паслэвиг: пилнвелоит: абилтоси: мусдиени: техни-  
Поэтому мы оставляем за собой право на внесение изменений.