

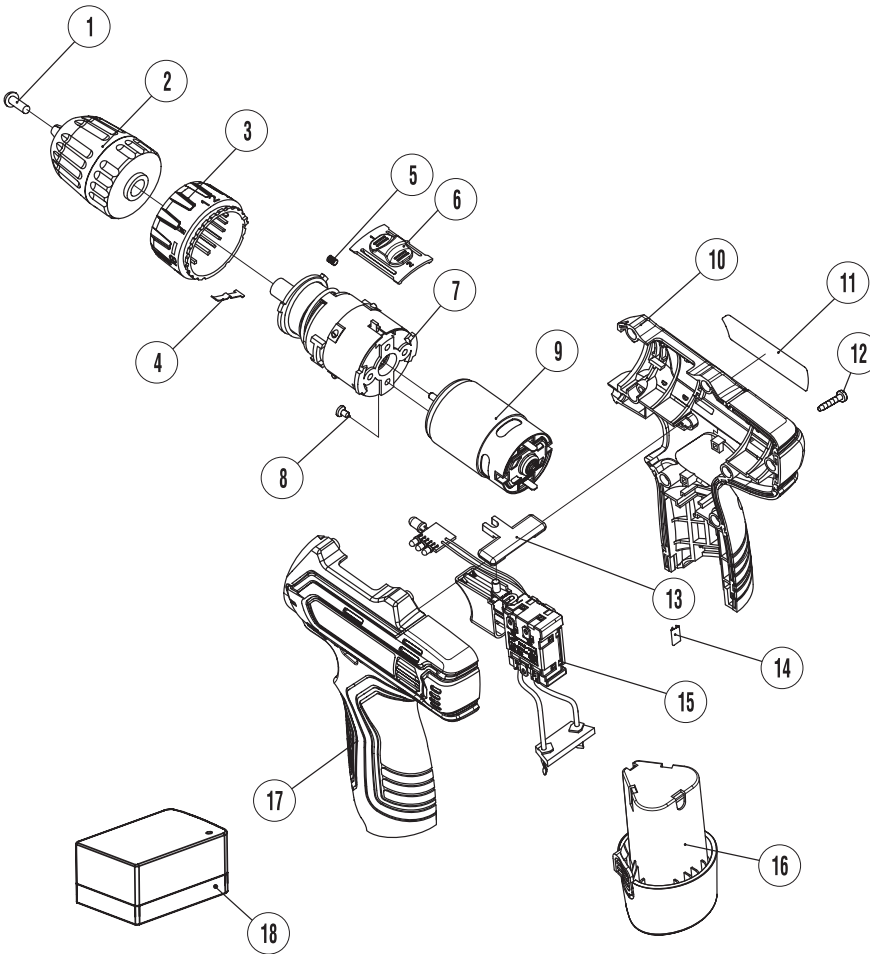


Rezerves daļu shēma
Схема запчастей
Diagram of Spare Parts

AKUMULĀTORA URBJMAŠĪNA
АККУМУЛЯТОРНАЯ СВЕРЛИЛЬНАЯ МАШИНА
DRILL

ТИП АUM-12/2-10ER

Stand issue 01.2019



Rezerves daļu piegāde tiek veikta ar AS REBIR servīsa atbalināšanas punktu starpniecību. При заказе запчастей осуществляется через пункты сервисного обслуживания АО. Spare parts supply via REBIR service offices. When ordering spare parts please contact the nearest service office. For more information contact the nearest service office. Резервны часты доставляються через пункты сервисного обслуживания АО. Заказ запчастей осуществляется через пункты сервисного обслуживания АО. Запчасти поставляются в соответствии с данными из схемы запчастей. Шифр детали указывается в названии (согласно перечню запчастей) и количеству желаемой детали или набора. List of Spare Parts and desired quantity.

Tel. +371 646 32913
Fax. +371 646 33405
E-mail: servis@rebir.lv
RSEZ AKCIJU SABIEDRIBA REBIR
Vilakas iela 4, LV-4600, Rēzekne, Latvija

Paturam sev tiesības ienest izmaiņas.
Оставляем за собой право на внесение изменений.
Änderungen vorbehalten.
Modifications reserved.

Rezerves daļu shēma
Схема запчастей
Diagram of Spare Parts

AKUMULĀTORA URBJMAŠĪNA
АККУМУЛЯТОРНАЯ СВЕРЛИЛЬНАЯ МАШИНА
DRILL ТИП АUM-12/2-10ER

Stand issue 01.2019

Poz.Nr. №поз. Pos.	Detalās šifrs Шифр детали Part number	Nosaukums Наименование Name	Skaits Кол-во Qty.
1	AUM-12.00.01	Skrūve ML5x20 (Винт ML5x20)	1
2	AUM-12.00.02	Patrona 0.8-10 mm (Патрон 0.8-10 мм)	1
3	AUM-12.00.03	Griezies momenta pārslēgs (Переключатель крутящего момента)	1
4	AUM-12.00.04	Plāksne (Пластина)	1
5	AUM-12.00.05	Atspere (Пружина)	2
6	AUM-12.00.06	Pārslēgs (Переключатель)	1
7	AUM-12.00.07	Reduktors kopsalikumā (Редуктор в сборе)	1
8	AUM-12.00.08	Skrūve M3x6 (Винт M3x6)	2
9	AUM-12.00.09	Dzinēis kopsalikumā (Двигатель в сборе)	1
10	AUM-12.00.10	Labais puskorpus (Правый полукорпус)	1
11	AUM-12.00.11	Uzlieme (Наклейка)	2
12	AUM-12.00.12	Skrūve ST3x14 (Винт ST3x14)	7
13	AUM-12.00.13	Reversa pārslēgs (Переключатель реверса)	1
14	AUM-12.00.14	Fiksators (Фиксатор)	2
15	AUM-12.00.15	Slēdzis kopsalikumā (Выключатель в сборе)	1
16	AUM-12.00.16	Akumulatora bloks AB-12 (Аккумуляторный блок AB-12)	2
17	AUM-12.00.17	Kreisais puskorpus (Левый полукорпус)	1
18	AUM-12.00.18	Uzlādēšanas ierīce UI-12 (Зарядное устройство UI-12)	1

Uzmanību! Remontdarbus, izmaiņu ieviešanu un rokas elektrisko instrumentu izmēģināšanu veiciet vajadzīgā tehniskā līmenī, ievērojot drošības tehnikas prasības atbilstoši DIN, GOST un citiem attiecīgās valsts spēkā esošiem normatīviem dokumentiem. Мы оставляем за собой право на внесение изменений. Внимание! Ремонтные работы, внесение изменений и испытание ручных электроинструментов выполняйте на должном техническом уровне, соблюдайте требования по технике безопасности согласно DIN, GOST и другим действующим в отдельных странах нормативных документов. Наш издатель оставляет за собой право на внесение изменений. Поэтому мы оставляем за собой право на внесение изменений.