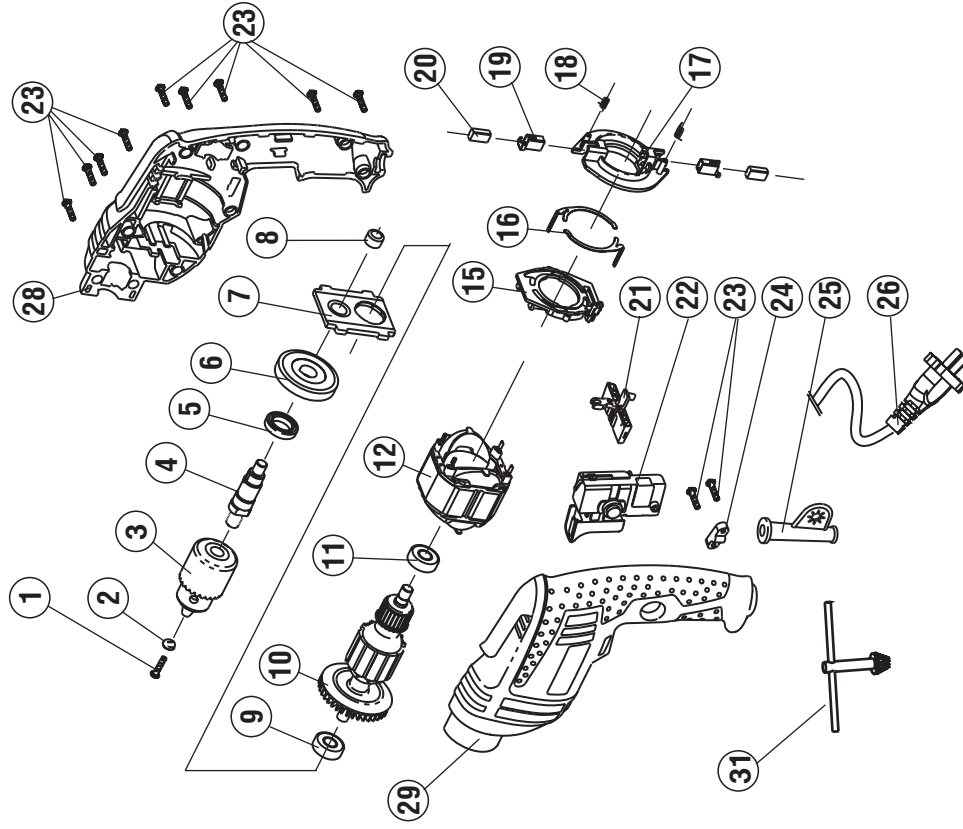




Rezerves daļu shēma  
Схема запчастей  
Diagram of Spare Parts

URBMAŠĪNA  
МАШИНА СВЕРЛИЛЬНАЯ  
DRILL

UM-510/10ER  
v. 01.2013



Мод. №	Наименование	Шифр детали
01.	Винт	UM-510/10ER-01
02.	Шайба пружинная М5 DIN127	215408-A
03.	Патрон	UM-510/10ER-03
04.	Шпindelь	UM-510/10ER-04
05.	Подшипник	UM-510/10ER-05
06.	Колесо зубчатое	UM-510/10ER-06
07.	Щит промежуточный	UM-510/10ER-07
08.	Подшипник скольжения	UM-510/10ER-08
09.	Подшипник 608 2RS (180018)	300900
10.	Якорь	UM-510/10ER-10
11.	Подшипник 608 2Z (80018)	300791
12.	Статор	UM-510/10ER-12
15.	Плата	UM-510/10ER-15
16.	Контакт	UM-510/10ER-16
17.	Подвижная рамка	UM-510/10ER-17
18.	Пружина	UM-510/10ER-18
19.	Щеткодержатель	UM-510/10ER-19
20.	Щетка	UM-510/10ER-20
21.	Переключатель реверса	UM-510/10ER-21
22.	Выключатель с конденсатором	UM-510/10ER-22
23.	Винт ST4x14	UM-510/10ER-23
24.	Пластина	UM-510/10ER-24
25.	Трубка защитная	UM-510/10ER-25
26.	Кабель в сборе HO5 RN-F 2x0.75	301392
28.	Правый полукорпус	UM-510/10ER-28
29.	Левый полукорпус	UM-510/10ER-29
31.	Ключ к патрону	UM-510/10ER-31

Paturam sev tiesības ierest izmaiņas.  
Оставляем за собой право на внесение изменений.  
Modifications reserved.