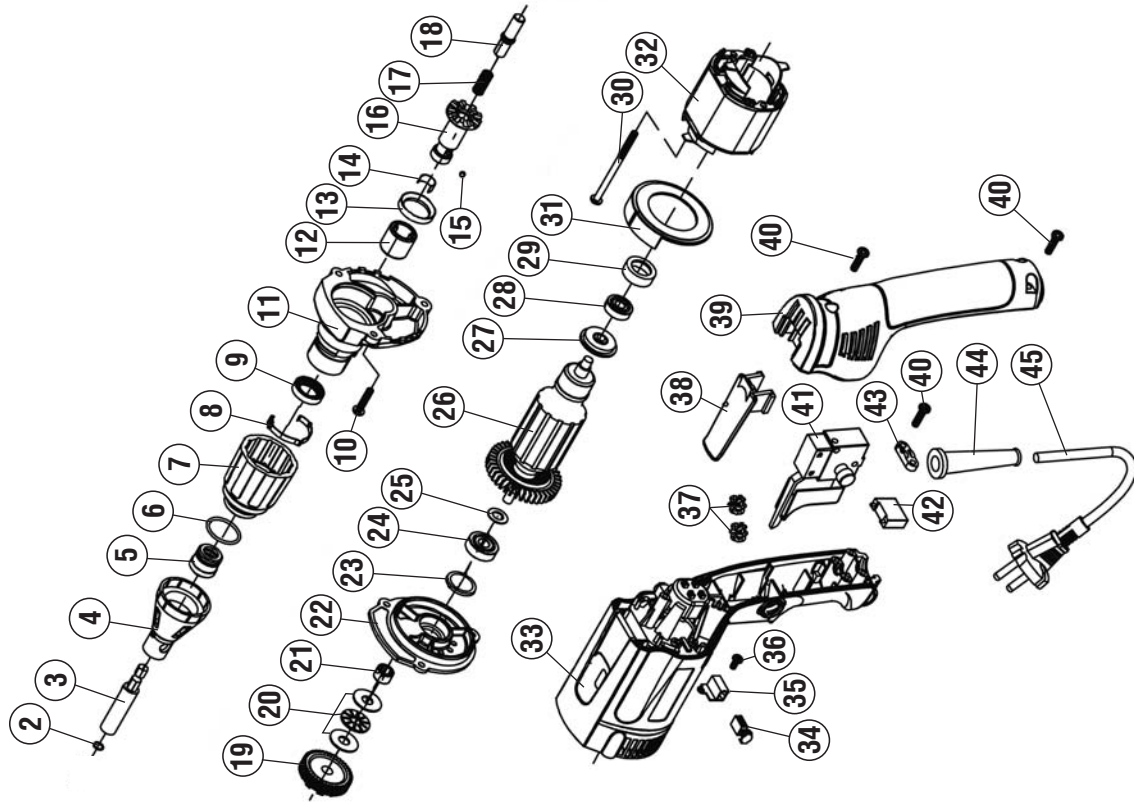


02.	Кольцо стопорное	SGE-700/6ER-02
03.	Держатель	SGE-700/6ER-03
04.	Кожух	SGE-700/6ER-04
05.	Кольцо уплотнительное	SGE-700/6ER-05
06.	Кольцо 17,4x1,8	SGE-700/6ER-06
07.	Кольцо установки момента	SGE-700/6ER-07
08.	Фиксатор	SGE-700/6ER-08
09.	Сальник	SGE-700/6ER-09
10.	Винт M4x20 Sprez 16	215776-A
11.	Корпус редуктора	SGE-700/6ER-11
12.	Подшипник игольчатый НК1418RS	SGE-700/6ER-12
13.	Кольцо	SGE-700/6ER-13
14.	Кольцо стопорное	SGE-700/6ER-14
15.	Шарик D 3,5	SGE-700/6ER-15
16.	Муфта	SGE-700/6ER-16
17.	Пружина	SGE-700/6ER-17
18.	Вал	SGE-700/6ER-18
19.	Колесо зубчатое	SGE-700/6ER-19
20.	Подшипник АХК0821	SGE-700/6ER-20
21.	Подшипник НК 0808	300801
22.	Щит промежуточный	SGE-700/6ER-22
23.	Шайба d22x1.25x3	SGE-700/6ER-23
24.	Подшипник 608 ZZ (80018)	300791
25.	Шайба защитная	SGE-700/6ER-25
26.	Якорь	SGE-700/6ER-26
27.	Защитное кольцо	SGE-700/6ER-27
28.	Подшипник 607 ZZ (80017)	300674
29.	Обойма подшипника	SGE-700/6ER-29
30.	Винт 4,2x60 DIN 7981	215927
31.	Диафрагма	SGE-700/6ER-31
32.	Статор	SGE-700/6ER-32
33.	Корпус	SGE-700/6ER-33
34.	Щетка	SGE-700/6ER-34
35.	Щеткодержатель	SGE-700/6ER-35
36.	Винт ST2,9x8	SGE-700/6ER-36
37.	Дроссель	SGE-700/6ER-37
38.	Планка	SGE-700/6ER-38
39.	Накладка	SGE-700/6ER-39
40.	Винт M4x13 SPEZ 16zn	215780-A
41.	Выключатель	SGE-700/6ER-41
42.	Конденсатор 0.22 mF	301447
43.	Пластина	SGE-700/6ER-43
44.	Трубка защитная	SGE-700/6ER-44
45.	Кабель в сборе HO5 RN-F 2x0.75	301392



Paturam sev tiesības izveikt izmaiņas.
Оставляем за собой право на внесение изменений.
Modifications reserved.