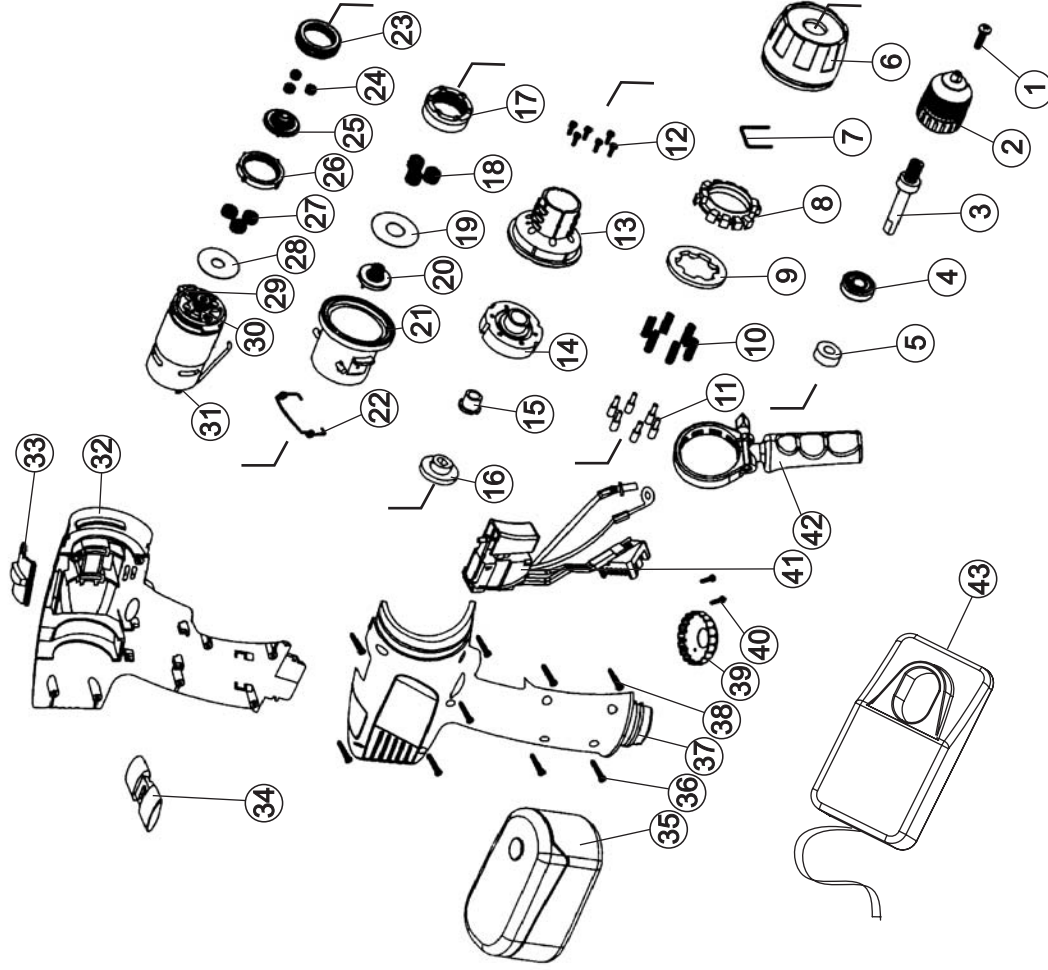




Rezerves daļu shēma
Схема запчастей
Diagram of Spare Parts

AUM2-18
v. 01.2013

**AKUMULĀTORA LĪRVIMAŠĪNA
АККУМУЛЯТОРНАЯ МАШИНА СВЕРЛИЛЬНАЯ
DRILL**



Paturam sev tiesības ierest izmaiņas.
Оставляем за собой право на внесение изменений.
Modifications reserved.

Мод. №	Наименование	Шифр детали
01.	Винт крепления патрона	447104001001
02.	Патрон	447104001002
03.	Шпиндель	447104001003
04.	Подшипник	447104001004
05.	Верхний ударник	447104001005
06.	Кольцо установки момента	447104001006
07.	Стальная скоба	447104001007
08.	Внутреннее резьбовое кольцо	447104001008
09.	Держатель пружины	447104001009
10.	Пружина	447104001010
11.	Штифт	447104001011
12.	Винт	447104001012
13.	Корпус редуктора	447104001013
14.	Втулка ударника	447104001014
15.	Подшипник	447104001015
16.	Планетарное зубчат.колесо	447104001016
17.	Колесо зубчатое	447104001017
18.	Планетарное зубчат.колесо	447104001018
19.	Шайба	447104001019
20.	Держатель планетар.колес	447104001020
21.	Корпус регулятора	447104001021
22.	Рычаг	447104001022
23.	Подвижное зубчатое кольцо	447104001023
24.	Планетарное зубчат.колесо	447104001024
25.	Держатель планетар.колес	447104001025
26.	Неподвиж.зубчат.кольцо	447104001026
27.	Планетарное зубчат.колесо	447104001027
28.	Шайба	447104001028
29.	Шестерня двигателя	447104001029
30.	Крышка двигателя	447104001030
31.	Двигатель	447104001031
32.	Левая накладка	447104001032
33.	Переключатель скоростей	447104001033
34.	Клавиша выбора вращения	447104001034
35.	Аккумуляторный блок	447104001035
36.	Винт	447104001036
37.	Правая накладка	447104001037
38.	Винт	447104001038
39.	Контактная крышка	447104001039
40.	Винт	447104001040
41.	Выключатель в сборе	447104001041
42.	Дополн.рукоятка	447104001042
43.	Зарядное устройство для батареи	447104001043