

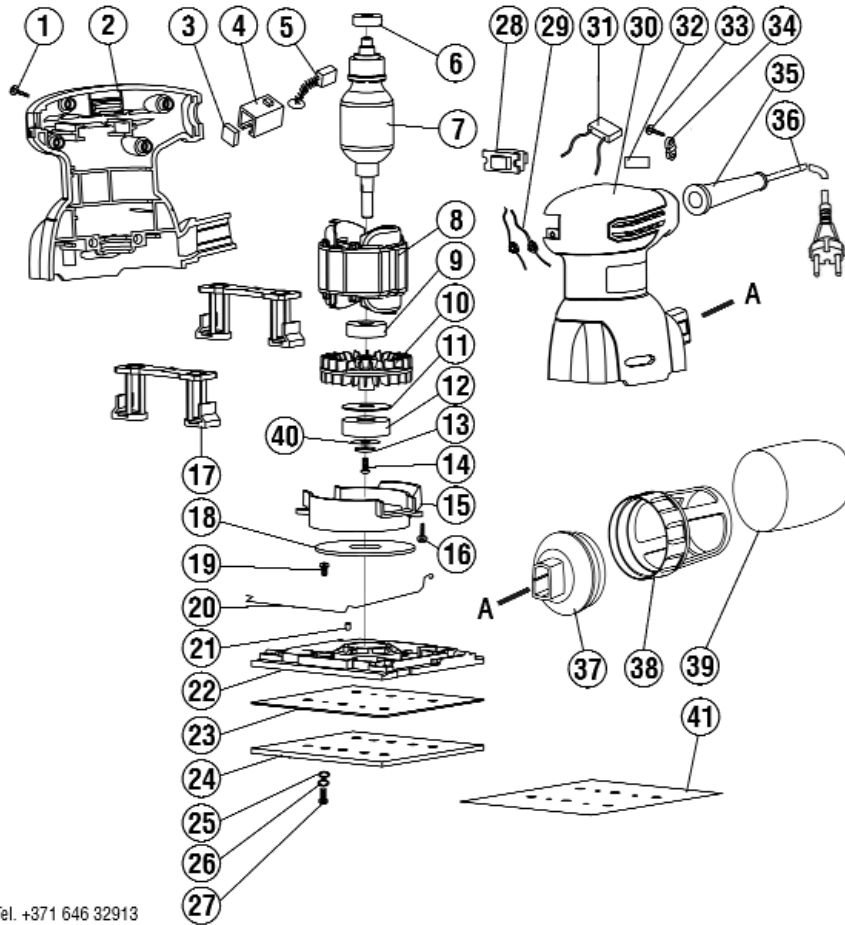


Typ **VS-180**

Stand issue 09.2010

Rezerves daļu shēma  
Схема запчастей

ROKAS ELEKTRISKĀ SLĪPMAŠĪNA (vibrācijas)  
МАШИНА РУЧНАЯ ЭЛЕКТРИЧЕСКАЯ  
ШЛИФОВАЛЬНАЯ (вибрационная)



Tel. +371 646 32913  
Fak. +371 646 33105  
E-mail: [service@rebir.lv](mailto:service@rebir.lv)  
RSEZ AKCIJU SABIEDRĪBA REBIR  
Viljaks iela 4, Rēzekne, LV-4604, Latvija

Paturam sev tiesības ienest izmaiņas.  
Оставляем за собой право на внесение изменений.  
Änderungen vorbehalten.  
Modifications reserved.

Rezerves daļu piegāde tiek veikta ar AS REBIR servisa apkalpošanas punktu starpniecību. Pasūtīt rezerves daļas lūdzam norādīt mašīnas sifru un ražošanas izjaušanas datumu, atbilstoši firmas uzlīmei, datumu uz rezerves daļu shēmas, nosaukumu (atbilstoši rezerves daļu sarakstam) un vēlamās detaļas vai mezgla skaitu.

Ersatzteil Lieferung über REBIR Kundendienst stellen. Bei Ersatzteil-Bestellungen bitte Maschinen-Bezeichnung laut Typenschild-Aufkleber auf dem Gerät, Fertigungsdatum, Gerätegehäuse gekennzeichnet, Datum, auf der Ersatzteil-Explosionszeichnung angeben, Bestellnummer, Benennung laut Ersatzteilliste und Anzahl der gewünschten Ersatzteile angeben.

Поставка запчастей осуществляется через пункты сервисного обслуживания АО РЭБИР. При заказе запчастей просим указать: шифр машины и дату выпуска согласно фирменной наклейке на изделии; дату на схеме запчастей, шифр, название (согласно перечня запчастей) и количество желаемой детали или узла.

Spare parts supply via REBIR service offices. When ordering spare parts please quote power tool type as and date of manufacturing indicated per machine label, date as per Diagram of Spare Parts, desired spare part number and name as per list of Spare Parts and desired quantity.

At šajā daļā ir norādīti visi rezerves daļu nosaukumi, kas ir nepieciešami mašīnas remontam. Šajā daļā ir norādīti visi rezerves daļu nosaukumi, kas ir nepieciešami mašīnas remontam. Šajā daļā ir norādīti visi rezerves daļu nosaukumi, kas ir nepieciešami mašīnas remontam. Šajā daļā ir norādīti visi rezerves daļu nosaukumi, kas ir nepieciešami mašīnas remontam.

Uzmanību! Remontdarbus, izmaiņu ieviešanu un rokas elektrisko instrumentu izmaiņu ieviešanu veiciet, ievērojot tehniskās literatūras prasības atbilstoši DIN, GOST un citiem attiecīgās valsts spēkā esošiem normatīvajiem dokumentiem. Paturam sev tiesības ienest izmaiņas. Mūsu ražojumi tiek pastāvīgi pilnveidoti atbilstoši mūsdienu tehniskās literatūras prasībām. Tapēc mēs paturam sev tiesības ienest izmaiņas.

Rezerves daļu shēma ROKAS ELEKTRISKĀ SLĪPMAŠĪNA (vibrācijas) Typ **VS-180**  
Ноаи à çай +аоаёè Ì ÀØÉÍ À ÐÓ×Í Àß ÝÈÀÈÐÈ×ÀÑÈÀß ØÈÈÖÍ ÀÀÈÛÍ Àß (àèàðàøèí í àÿ)

Stand issue 09.2010

Poz.Nr. 1 i.oc. Position Pos.	Detaļais oñirs ØèØþ àèàøèè Bestell- Nr. Part number	Nosaukums Hæi ei ofaaí èè Benennung Name	Skaits Koe-ão Stück Qty.
1	VS-180-01	Skrūve (Àèí ò) ST4.2x16F	6
2	VS-180-02	Labais puscorpuss (Í í èøèí ðí òñ í ðààùè)	1
3	VS-180-03	Vaks (Èðùøèà ù òèí ààðæàðàèÿ)	2
4	VS-180-04	Suku turçtajs (Ù òèí ààðæàðàèÿ)	2
5	VS-180-05	Suka (Ù òèà)	2
6	VS-180-06	Gultnis (Í í àøèí í èè) 607-2RZ	1
7	VS-180-07	Enkurs (Bèí ðù)	1
8	VS-180-08	Stators (Nòaðì ð)	1
9	VS-180-09	Gultnis (Í í àøèí í èè) 608-2RZ	1
10	VS-180-10	Ventilators (Àáí ðèèÿøí ð)	1
11	VS-180-11	Paplåksne (Øàèáà çàùèòí àÿ)	1
12	VS-180-12	Gultnis (Í í àøèí í èè) 6000-2RZ	1
13	VS-180-13	Paplåksne (Øàèáà)	1
14	VS-180-14	Skrūve (Àèí ò) Í 4010	1
15	VS-180-15	Diafragma (ÀèàØðààí à)	1
16	VS-180-16	Skrūve (Àèí ò) ST4.2x10F	2
17	VS-180-17	Turçtajs (Ààðæàðàèÿ)	2
18	VS-180-18	Gredzens (Èí èüøí çàùèòí í à)	1
19	VS-180-19	Skrūve (Àèí ò) ST4.2x8F	2
20	VS-180-20	Piespiedçjs (Çàæèí )	2
21	VS-180-21	Tapa (ØèèØò)	1
22	VS-180-22	Pamatne (Í ní í àaí èà)	1
23	VS-180-23	Plåksne (Í èàñòèí à)	1
24	VS-180-24	Paliktis (Í í èèèàèèà)	1
25	VS-180-25	Paplåksne (Øàèáà) 4	1
26	VS-180-26	Paplåksne (Øàèáà í ðòæèí í àÿ) 4	1
27	VS-180-27	Skrūve (Àèí ò) Í 4012	4
28	VS-180-28	Slçdzis (Àùèèþ-àòàèÿ)	1
29	VS-180-29	Drosele (Àðí ñnàèÿ)	2
30	VS-180-30	Kreisais puscorpuss (Í í èøèí ðí òñ èààùè)	1
31	VS-180-31	Kondensators (Èí í àaí ñàòí ð)	1
32	VS-180-32	Savienotajs (Ní ààèí èòàèÿ)	1
33	VS-180-33	Skrūve (Àèí ò) ST4.2x12F	2
34	VS-180-34	Plåksne (Í èàñòèí à)	1
35	VS-180-35	Aizsargcaurule (Øòàèáà çàùèòí àÿ)	1
36	VS-180-36	Vads ar kontaktakðu (Èààèÿ à ñáí ðà)	1
37	VS-180-37	Adapters (Ààáí oàð)	1
38	VS-180-38	Karkass (Èàðèàñ í ùèàñáí ðí èèà)	1
39	VS-180-39	Putekiu maiss (Í àøí è àèÿ ñáí ðà í ùèè)	1
40	VS-180-40	Paplåksne (Øàèáà çàùèòí àÿ)	1
41	VS-180-41	Sliploksne (ØèèØí ààèÛÍ àÿ àòí ààà)	1

Attention! Power tools repair, modification and testing must be carried out according to the generally recognized engineering practice. Safety notes in accordance with DIN, AINO and other regulations applied in final product must be observed. Modifications reserved. Our products are constantly modified to meet the requirements of modern technical standards, therefore we reserve the right to alter data and specifications.

Beachten: Instandsetzung, Änderungen und Prüfung von handgeführten Elektrowerkzeugen sind fachgerecht durchzuführen. Die Sicherheitsvorschriften nach DIN, GOST und weitere in den einzelnen Ländern gültige Vorschriften sind einzuhalten. Änderungen vorbehalten. Unsere Erzeugnisse werden stets dem heutigen technischen Stand angepaßt. Deshalb behalten wir uns Änderungen vor.