

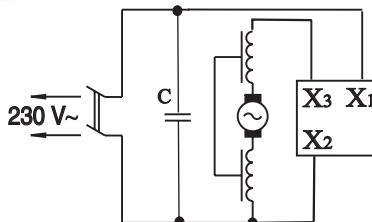
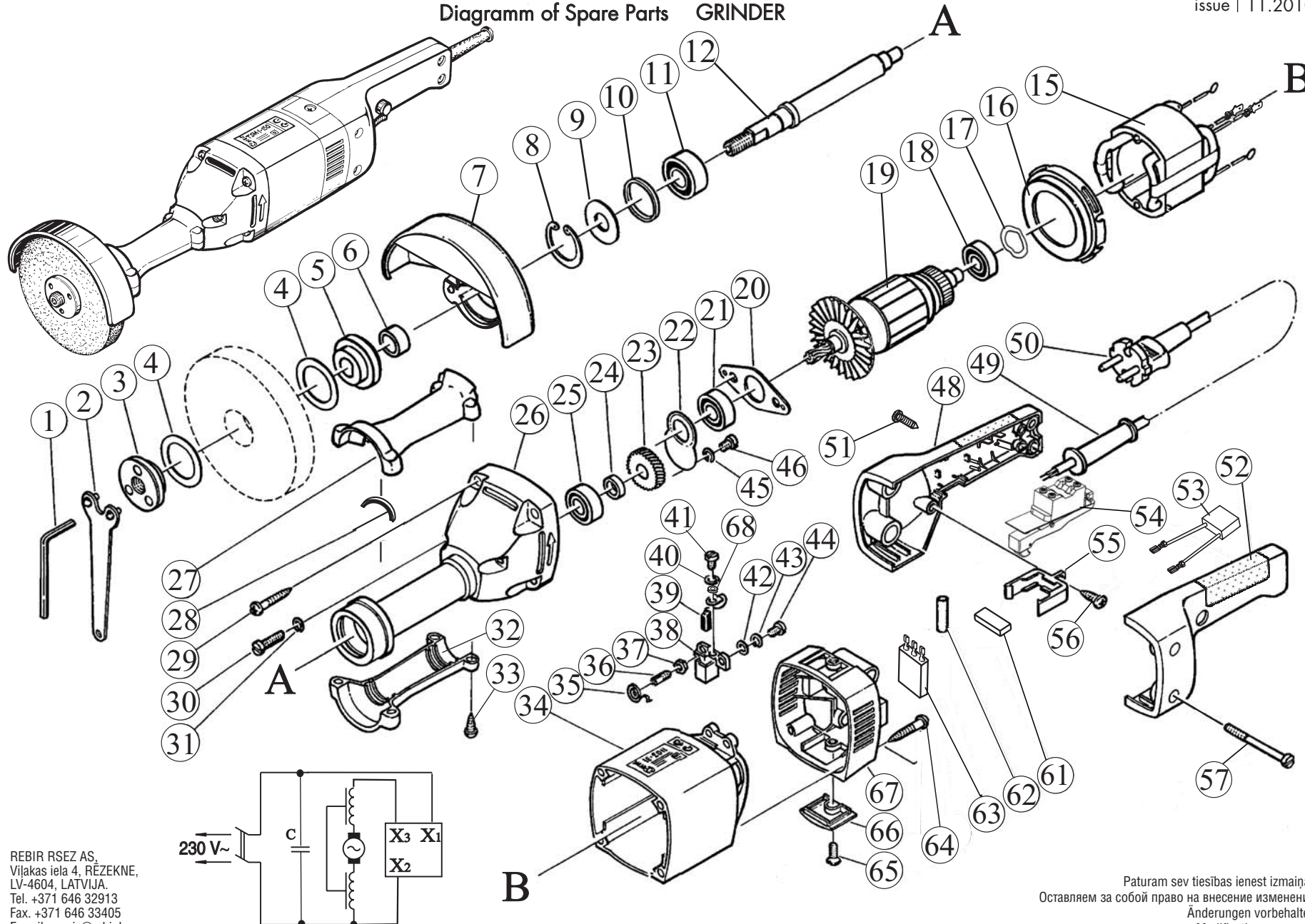


Rezerves daļu shēma
Схема запчастей
Ersatzteile
Diagramm of Spare Parts

SLĪPMAŠĪNA
МАШИНА ШЛИФОВАЛЬНАЯ
GERADSCHLEIFER
GRINDER

TYP **TSM1-150**

Stand | 07.2010
issue | 11.2010



REBIR RSEZ AS,
Vilakas iela 4, RĒZEKNE,
LV-4604, LATVIJA.
Tel. +371 646 32913
Fax. +371 646 33405
E-mail: servis@rebir.lv

Paturam sev tiesības ienest izmaiņas.
Оставляем за собой право на внесение изменений.
Änderungen vorbehalten.
Modifications reserved.

Spare parts supply via REBIR service offices. When ordering spare parts please quote power tool type and date of manufacturing indicated per machine label, date as per Diagram of Spare Parts, desired spare part number and name as per List of Spare Parts and desired quantity.

Ersatzteil-Lieferung über REBIR-Kundendienststellen. Bei Ersatzteil-Bestellungen bitte Maschinen-Bezeichnung laut Typenschild-Aufkleber auf dem Gerät, Fertigungsdatum, Gerätegehäuse-gekennzeichneter, Datum, auf der Ersatzteil-Explosionszeichnung angegebene, Bestellnummer, Benennung laut Ersatzteilliste und Anzahl der gewünschten Ersatzteile angeben.

Поставка запчастей осуществляется через пункты сервисного обслуживания АО РЭБИР. При заказе запчастей просим указать шифр машины и дату выпуска согласно фирменной наклейке, на изделии; дату на схеме запчастей; шифр, название (согласно перечню запчастей) и количество желаемой детали или узла.

Rezerves daļu piegāde tiek veikta ar AS REBIR servisa aptiešības punktu starpniecību. Pasūtīt rezerves daļas lūdzam norādīt mašīnas šifr un ražošanas izlaiduma datumu uz datuma atbilstoši firmas uzlīmei, datumu uz rezerves daļu shēmas, nosaukumu (atbilstoši rezerves daļu sarakstam) un vēlamo detaļu vai mezgla skaitu.