

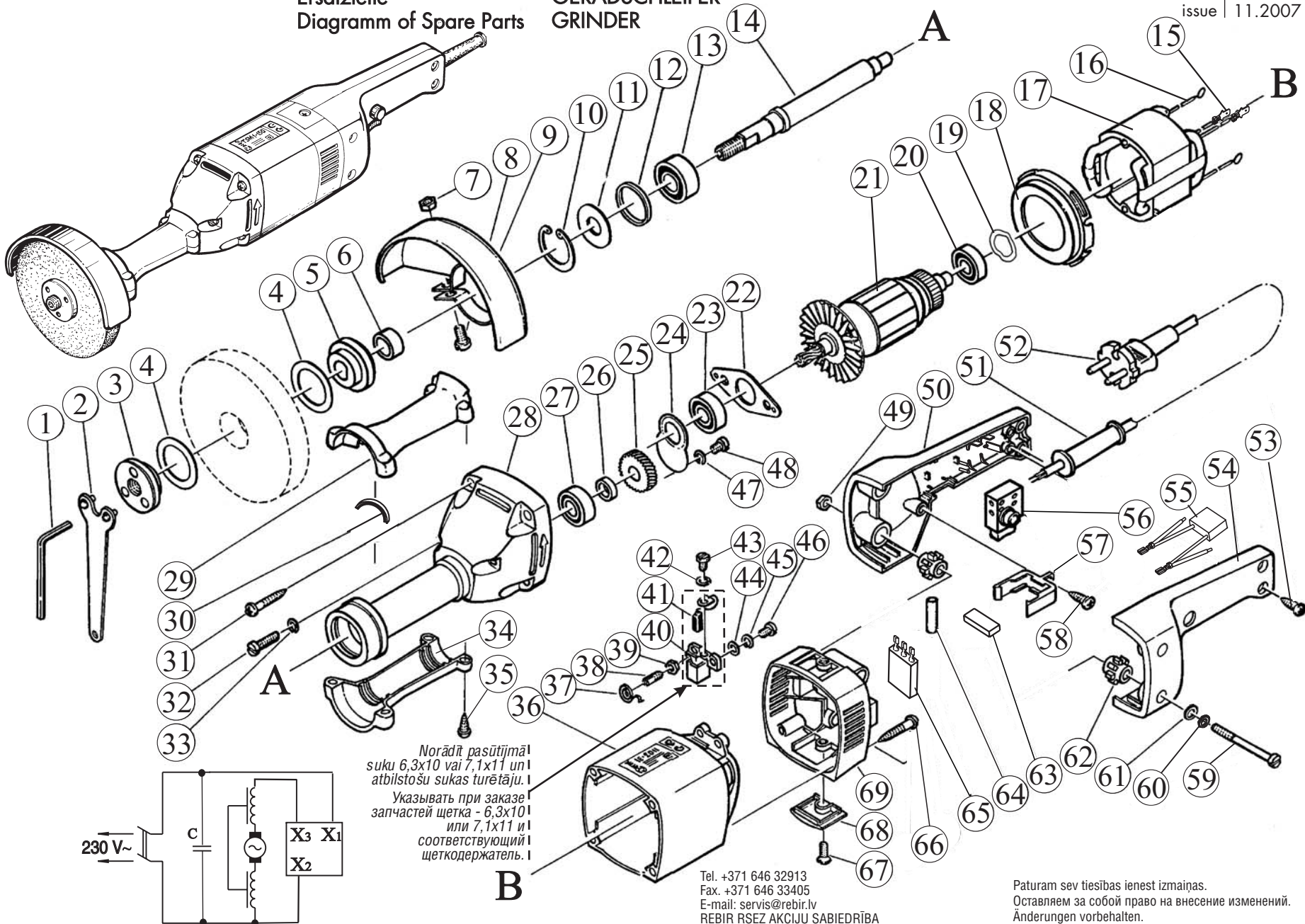


Rezerves daļu shēma
Схема запчастей
Ersatzteile
Diagramm of Spare Parts

SLĪPMAŠĪNA
МАШИНА ШЛИФОВАЛЬНАЯ
GERADSCHLEIFER
GRINDER

TYP **TSM1-150**

Stand 07-2004
issue 11.2007



Norādīt pasūtījumā
suku 6,3x10 vai 7,1x11 un 1
atbilstošu suku turētāju. 1
Указывать при заказе
запчастей щетка - 6,3x10
или 7,1x11 и
соответствующий
щеткодержатель. 1

Tel. +371 646 32913
Fax. +371 646 33405
E-mail: servis@rebir.lv
REBIR RSEZ AKCIJU SABIEDRĪBA
Vilakas iela 4, LV-4604, Rēzekne, Latvija

Paturam sev tiesības ienest izmaiņas.
Оставляем за собой право на внесение изменений.
Änderungen vorbehalten.
Modifications reserved.

Spare parts supply via REBIR service offices. When ordering spare parts please quote power tool model and machine manufacturing number as per machine label data as per diagram of Spare Parts. Specify desired spare part name and quantity per List of Spare Parts and desired quantity.

Ersatzteil-Lieferung über REBIR-Kundendienststellen. Bei Ersatzteil-Bestellungen bitte Maschinen-Bezeichnung, Teilenummer und dem Gerät zugehörige Fertigungsnummer auf dem Ersatzteiletikett und Datum, auf dem Ersatzteil-Label angegeben sind, angeben. Bestellnummer, Bestelldatum und Anzahl der gewünschten Ersatzteile angeben.

Поставка запчастей осуществляется через пункты сервисного обслуживания АО "РЭБИР". При заказе запчастей указывать наименование, номер детали и дату изготовления изделия согласно информации на этикетке. Указывать также название детали, номер детали и количество желаемой детали или узлов.

Rezerves daļu piegāde tiek veikta ar AS REBIR servisa apkalpošanas punktu starpniecību. Pasūtītot rezerves daļas, lūdzam norādīt mašīnas šifr. un ražošanas izlasšanas datumu, abpusēji firmas uzimni, datumu uz rezerves daļu sīkuma nosaukumu (vairākos gadījumos - rezerves daļu sarakstam) un vēlamās daļas vai mezgla skaitu.