

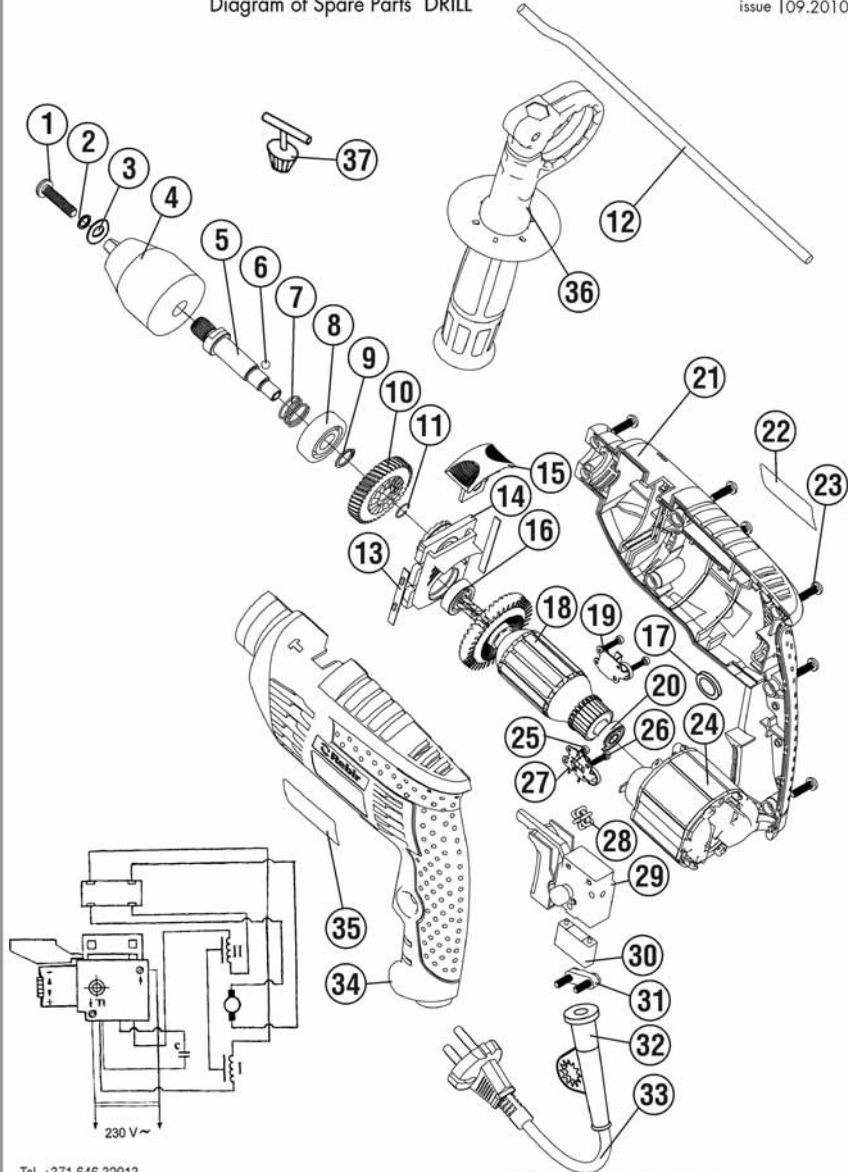


Rezerves daļu shēma
Схема запчастей
Ersatzteile
Diagram of Spare Parts

URBJMAŠĪNA
МАШИНА СВЕРЛИЛЬНАЯ
BOHRMASCHINE
DRILL

Typ **TRU-850/13ER**

Stand issue 09.2010



Tel. +371 646 32913
Fax. +371 646 33405
E-mail: servis@rebir.lv
RSEZ AKCIJU SABIEDRĪBA REBIR
Vilakas iela 4, Rēzekne, LV-4604, Latvija

Paturam sev tiesības ienest izmaiņas.
Оставляем за собой право на внесение изменений.
Änderungen vorbehalten.
Modifications reserved.

Reserves daļu piegāde tiek veikta ar AS REBIR servisa aptiecinātāja punktu starpniecību. Pasūtīt rezerves daļas lūdzam norādīt mašīnas, sīfru un rozējuma izraisīšanas datumu, atbilstošo firmas nosaukumu un izstrādātāja nosaukumu (tīrību) un vēlams detaļas vai mezģļa skaitu.

Поставка запчастей осуществляется через пункты сервисного обслуживания АО РЭБИР. При заказе запчастей просим указать, шифр машины и дату возникновения неисправности, наименование и количество желаемой детали.

Reserves daļu piegāde tiek veikta ar AS REBIR servisa aptiecinātāja punktu starpniecību. Pasūtīt rezerves daļas lūdzam norādīt mašīnas, sīfru un rozējuma izraisīšanas datumu, atbilstošo firmas nosaukumu un izstrādātāja nosaukumu (tīrību) un vēlams detaļas vai mezģļa skaitu.

Uzmanību! Remontdarbus izmāju veidošanu un rokas elektrisko instrumentu izmāju veicēt vajadzēja tehniskā līmenī, ievrojot drošības tehniskās prasības atbilstoši DIN EN un citiem atbilstošajiem standartiem un normatīvajiem dokumentiem. Paturam sev tiesības ienest izmaiņas. Мусу ролжуми тек пастāvиги олнвалдот атл-стои мусдилену техникas атлсатбас лмееа прасибам. Тарсс мсс патурам сев тлсбас ленест лзмайнас.

Rezerves daļu shēma
Nōāi à çāi -ānōāé
Ersatzteile
Diagram of Spare Parts

URBJMAŠĪNA
MAŠĪNA SVĒRLĪLĀJA
BOHRMASCHINE
DRILL

Typ **TRU-850/13ER**
Stand issue 09.2010

Poz.Nr. 1 īoç. Position Pos.	Detaļas dñfirs ØeOp āeoaēē Bestell- Nr. Part number	Nosaukums Haeī eī oaaī ēē Benennung Name	Skaits Koe-āo Stück Qty.
1	TRU-850/13ER-01	Skrūve (Āeī ò) Ī 5x22	1
2	TRU-850/13ER-02	Paplāksne (Øāeāā ĩ ðōāēī í āy) 5	1
3	TRU-850/13ER-03	Paplāksne (Øāeāā) 5	1
4	TRU-850/13ER-04	Patrona (Ī āōðī í)	1
5	TRU-850/13ER-05	Darbavārpsta (Øī ēī āāēū)	1
6	TRU-850/13ER-06	Lodīte (Øāðēē) Ø 4	1
7	TRU-850/13ER-07	Atspere (Ī ðōāēī ā)	1
8	TRU-850/13ER-08	Gultnis (Ī ĩ āōēī í ēē) 6201-2RS	1
9	TRU-850/13ER-09	Gredzens (Ēī ēūōī nōī ĩ ī ðī í ā) 12	1
10	TRU-850/13ER-10	Zobrāts (Ēī ēāñī çōā-āōī ā)	1
11	TRU-850/13ER-11	Gredzens (Ēī ēūōī nōī ĩ ī ðī í ā) 10	1
12	TRU-850/13ER-12	Atbalsts (Ōī ī ð)	1
13	TRU-850/13ER-13	Plāksne (Ī ēāñōēī ā)	2
14	TRU-850/13ER-14	Starpvairogs (Ūē ðī ðī ĩ āāōōī ÷ í ēē)	1
15	TRU-850/13ER-15	Ī āðāēþ-āðāēū	1
16	TRU-850/13ER-16	Gultnis (Ī ĩ āōēī í ēē) 608-2RZ	1
17	TRU-850/13ER-17	Gredzens (Ēī ēūōī) 4x1,8	4
18	TRU-850/13ER-18	Enkurs (Bēī ðū)	1
19	TRU-850/13ER-19	Augð. sukā turçtājs (Āāðð. ūāðēī āāðāēāðāēū)	1
20	TRU-850/13ER-20	Gultnis (Ī ĩ āōēī í ēē) 607-2RZ	1
21	TRU-850/13ER-21	Labais pusķorpuss (Ī ĩ ēōēī ðī ōñ ĩ ðāāūē)	1
22	TRU-850/13ER-22	Uzlīme (Ī āēēāēēā)	1
23	TRU-850/13ER-23	Skrūve (Āeī ò) ST4.2x16F	10
24	TRU-850/13ER-24	Stators (Nōāðī ð)	1
25	TRU-850/13ER-25	Suka (Ūāðēā)	2
26	TRU-850/13ER-26	Skrūve (Āeī ò) ST2.9x10F	4
27	TRU-850/13ER-27	Apakš. sukā turçtājs (Ī ēā. ūāðēī āāðāēāðāēū)	1
28	TRU-850/13ER-28	Drozele (Āðī nñāēū)	2
29	TRU-850/13ER-29	Slçdzis (Āūēēþ-āðāēū)	1
30	TRU-850/13ER-30	Kondensators (Ēī ĩ āāī nāōī ð)	1
31	TRU-850/13ER-31	Plāksne (Ī ēāñōēī ā)	1
32	TRU-850/13ER-32	Aizsarguzmava (Øðōāēā çāūēōī āy)	1
33	TRU-850/13ER-33	Kabelis kopsalikumā (Ēāāāēū ā nāī ðā)	1
34	TRU-850/13ER-34	Kreisais pusķorpuss (Ī ĩ ēōēī ðī ōñ ēāāūē)	1
35	TRU-850/13ER-35	Uzlīme (Ī āēēāēēā)	1
36	TRU-850/13ER-36	Rokturis (Ðōēī ýōēā)	1
37	TRU-850/13ER-37	Atslçga (Ēēþ-)	1

Attention! Power tools repair, modification and testing must be carried out according to the generally recognized engineering practice. Safety notes in accordance with EN and other regulations applicable in individual countries must be observed. Modifications reserved. Our products are constantly modified to meet the requirements of modern technical standards, therefore we reserve the right to alter data and specifications.

Beachten: Instandsetzung, Änderungen und Prüfung von handgeführten Elektrowerkzeugen sind fachgerecht durchzuführen. Die Sicherheitsvorschriften nach DIN und weitere in dem einzelnen Landem gültige Vorschriften sind einzuhalten. Änderungen vorbehalten. Unsere Erzeugnisse werden stets dem heutigen technischen Stand angepaßt. Deshalb behalten wir uns Änderungen vor.