

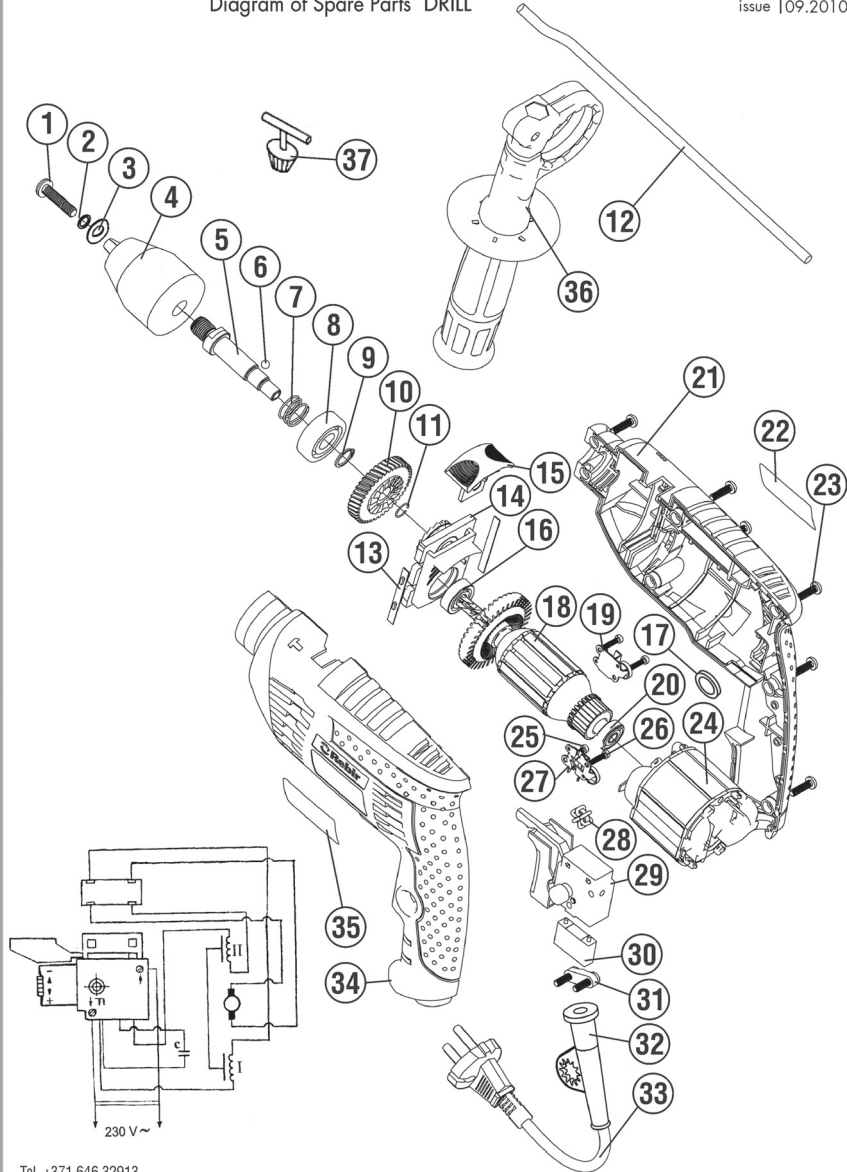


Rezerves daļu shēma
Схема запчастей
Ersatzteile
Diagram of Spare Parts

URBJMAŠĪNA
МАШИНА СВЕРЛИЛЬНАЯ
BOHRMASCHINE
DRILL

Typ **TRU-850/13ER**

Stand issue 09.2010



Tel. +371 646 32913
Fax. +371 646 33405
E-mail: servis@rebir.lv
RSEZ AKCIJU SABIEDRĪBA REBIR
Vilakas iela 4, Rēzekne, LV-4604, Latvija

Paturam sev tiesības ienest izmaiņas.
Оставляем за собой право на внесение изменений.
Änderungen vorbehalten.
Modifications reserved.

Rezerves daļu piegāde tiek veikta ar AS REBIR servisa apkalpošanas punktu starpniecību. Pasūtīt rezerves daļas lūdzam norādīt mašīnas, sīru un uzlīmju numurus, kas ir uzdrukāti uz mašīnas, sīru un uzlīmju datuma ziņojuma. Paturam sev tiesības ienest izmaiņas uzlīmju datuma ziņojumā. Mašīnas, sīru un uzlīmju nosaukumi (atbilstoši rezerves daļu sarakstam) un veļamās detaļas vai mezģļa skāti.

Поставка запчастей осуществляется через пункты сервисного обслуживания АО РЭБИР. При заказе запчастей необходимо указать номер модели, номер детали и номер даты изготовления. Мы оставляем за собой право на внесение изменений в номер даты изготовления. Названия деталей (согласно перечню запчастей) и количество желаемой детали укажите в заказе.

Ersatzteil-Lieferung über REBIR-Kundendienststellen. Bei Ersatzteil-Bestellungen laut Maschinen-Bezeichnung laut Fertigungsdatum, Teilenummer, Bauteilnummer, Teilenummer, Explosionszeichnung, Angebots-Nr., Bestellnummer, Diagram of Spare Parts, desired spare part number and name as per List of Spare Parts and desired quantity.

Uzmanību! Remontdarbus, izmaiņu ieviešanu un rokas elektrisko instrumentu izmaiņām jāveic vajadzīgā tehniskā līmenī, ievērojot drošības tehnikas prasības atbilstoši DIN, EN un citiem atbilstošās valsts spēkā esošiem normatīviem dokumentiem. Paturam sev tiesības ienest izmaiņas. Mūsu atzūmi tiek pasūtīti pilnveidoti atbilstoši mūsdienu tehnikas attīstības līmeņa prasībām. Iepēc mēs paturam sev tiesības ienest izmaiņas.

Внимание! Ремонтные работы, внесение изменений и испытание ручных электроинструментов выполняйте на должном техническом уровне, соблюдайте требования по технике безопасности согласно EN, ГОСТ и другим действующим в отдельных странах нормативных документов. Оставляем за собой право на внесение изменений. Наш логотип на специально выделенных документах в настоящее время является с-требуемым современным уровнем развития техники. Покупку мы оставляем за собой право на внесение изменений.

Rezerves daļu shēma
Схема запчастей
Ersatzteile
Diagram of Spare Parts

URBJMAŠĪNA
МАШИНА СВЕРЛИЛЬНАЯ
BOHRMASCHINE
DRILL

Typ **TRU-850/13ER**
Stand issue 09.2010

Poz.Nr. №поз. Position Pos.	Detaļas šifrs Шифр детали Bestell- Nr. Part number	Nosaukums Наименование Benennung Name	Skaits Кол-во Stück Qty.
1	TRU-850/13ER-01	Skrūve (Винт) M5x22	1
2	TRU-850/13ER-02	Paplāksne (Шайба пружинная) 5	1
3	TRU-850/13ER-03	Paplāksne (Шайба) 5	1
4	TRU-850/13ER-04	Patrona (Патрон)	1
5	TRU-850/13ER-05	Darbavārpsta (Шпиндель)	1
6	TRU-850/13ER-06	Lodīte (Шарик) Ø 4	1
7	TRU-850/13ER-07	Atspere (Пружина)	1
8	TRU-850/13ER-08	Gultnis (Подшипник) 6201-2RS	1
9	TRU-850/13ER-09	Gredzens (Кольцо стопорное) 12	1
10	TRU-850/13ER-10	Zobrats (Колесо зубчатое)	1
11	TRU-850/13ER-11	Gredzens (Кольцо стопорное) 10	1
12	TRU-850/13ER-12	Atbalsts (Упор)	1
13	TRU-850/13ER-13	Plāksne (Пластина)	2
14	TRU-850/13ER-14	Starpvairogs (Щит промежуточный)	1
15	TRU-850/13ER-15	Переключатель	1
16	TRU-850/13ER-16	Gultnis (Подшипник) 608-2RZ	1
17	TRU-850/13ER-17	Gredzens (Кольцо) 4x1,8	4
18	TRU-850/13ER-18	Enkurs (Якорь)	1
19	TRU-850/13ER-19	Augš. suku turētājs (Верх. щеткодержатель)	1
20	TRU-850/13ER-20	Gultnis (Подшипник) 607-2RZ	1
21	TRU-850/13ER-21	Labais puskorpus (Полукорпус правый)	1
22	TRU-850/13ER-22	Uzlīme (Наклейка)	1
23	TRU-850/13ER-23	Skrūve (Винт) ST4.2x16F	10
24	TRU-850/13ER-24	Stators (Статор)	1
25	TRU-850/13ER-25	Suka (Щетка)	2
26	TRU-850/13ER-26	Skrūve (Винт) ST2.9x10F	4
27	TRU-850/13ER-27	Araķš. suku turētājs (Ниж. щеткодержатель)	1
28	TRU-850/13ER-28	Drosele (Дроссель)	2
29	TRU-850/13ER-29	Slēdzis (Выключатель)	1
30	TRU-850/13ER-30	Kondensators (Конденсатор)	1
31	TRU-850/13ER-31	Plāksne (Пластина)	1
32	TRU-850/13ER-32	Aizsarguzmava (Трубка защитная)	1
33	TRU-850/13ER-33	Kabelis korpsaīkumā (Кабель в сборе)	1
34	TRU-850/13ER-34	Kreisais puskorpus (Полукорпус левый)	1
35	TRU-850/13ER-35	Uzlīme (Наклейка)	1
36	TRU-850/13ER-36	Rokturis (Рукоятка)	1

Attention! Power tools repair, modification and testing must be carried out according to the generally recognized engineering practice. Safety rules in accordance with EN and other regulations applicable in individual countries must be observed. Our logo on specially highlighted documents at the present time is a required modern level of technical standards, therefore we reserve the right to alter data and specifications.

Beachten: Instandsetzung, Änderungen und Prüfung von handgeführten Elektrowerkzeugen sind fachgerecht durchzuführen. Die Sicherheitsvorschriften nach DIN und weitere in dem einzelnen Landern gültige Vorschriften sind einzuhalten. Änderungen vorbehalten. Unsere Erzeugnisse werden stets dem heutigen technischen Stand angepaßt. Deshalb behalten wir uns Änderungen vor.