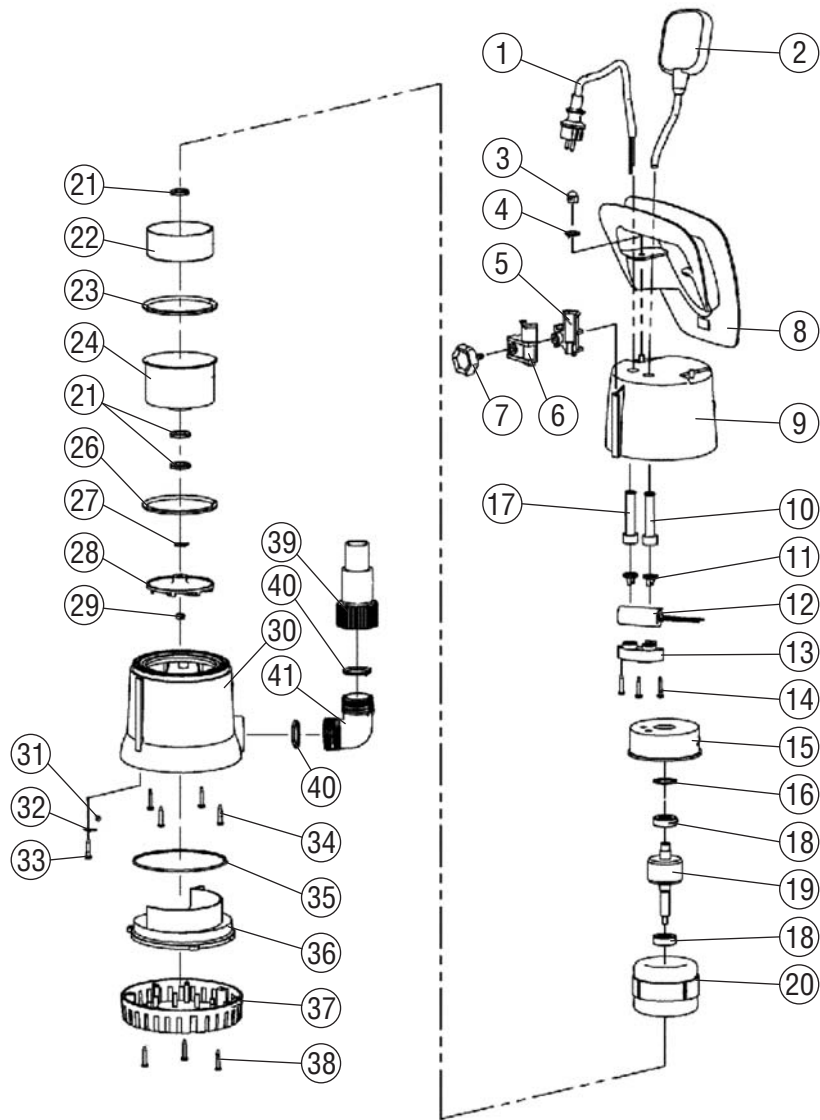




Typ **STU1-300**

Stand 06.2007
issue 11.2007

Rezerves daļu shēma **ELEKTRISKAIS IEGREMĒJAMĀIS SŪKNIS**
Схема запчастей **НАСОС ЭЛЕКТРИЧЕСКИЙ ПОГРУЖНОЙ**



Spare parts supply via REBIR service offices. When ordering spare parts please quote power tool type as and date of manufacturing. Indicate per machining label, date as per Diagram of Spare Parts and desired quantity.

Ersatzteil-Lieferung über REBIR-Kundendienststellen. Bei Ersatzteil-Bestellungen bitte Maschinen-Bezeichnung laut Typenschild-Aufkleber auf dem Explosionszeichnung Datum, auf der Ersatzteil-Explosionszeichnung angeben, Bestellnummer, Benennung laut Ersatzteilliste und Anzahl der gewünschten Ersatzteile angeben.

Поставка запчастей осуществляется через пункты сервисного обслуживания АО РЭБИР. При заказе запчастей указать тип, дату изготовления, дату выпуска, фирменное наименование изделия, дату на схеме запчастей, шифр, название (согласно перечня запчастей) и количество желаемой детали или узла.

Rezerves daļu piegāde tiek veikta ar AS REBIR servisa aptiekām punktu starpniecību. Pasūtīt rezerves daļas jānorāda ražošanas datums, izgatavošanas datums, uzņēmuma nosaukums, datums uz shēmas (atbilstoši rezerves daļu shēmas nosaukumiem, šifri, nosaukums (saskaņā ar sarakstu) un vēlams detaļas vai mezglaskatu.

Paturam sev tiesības ienest izmaiņas.
Оставляем за собой право на внесение изменений.
Änderungen vorbehalten.
Modifications reserved.

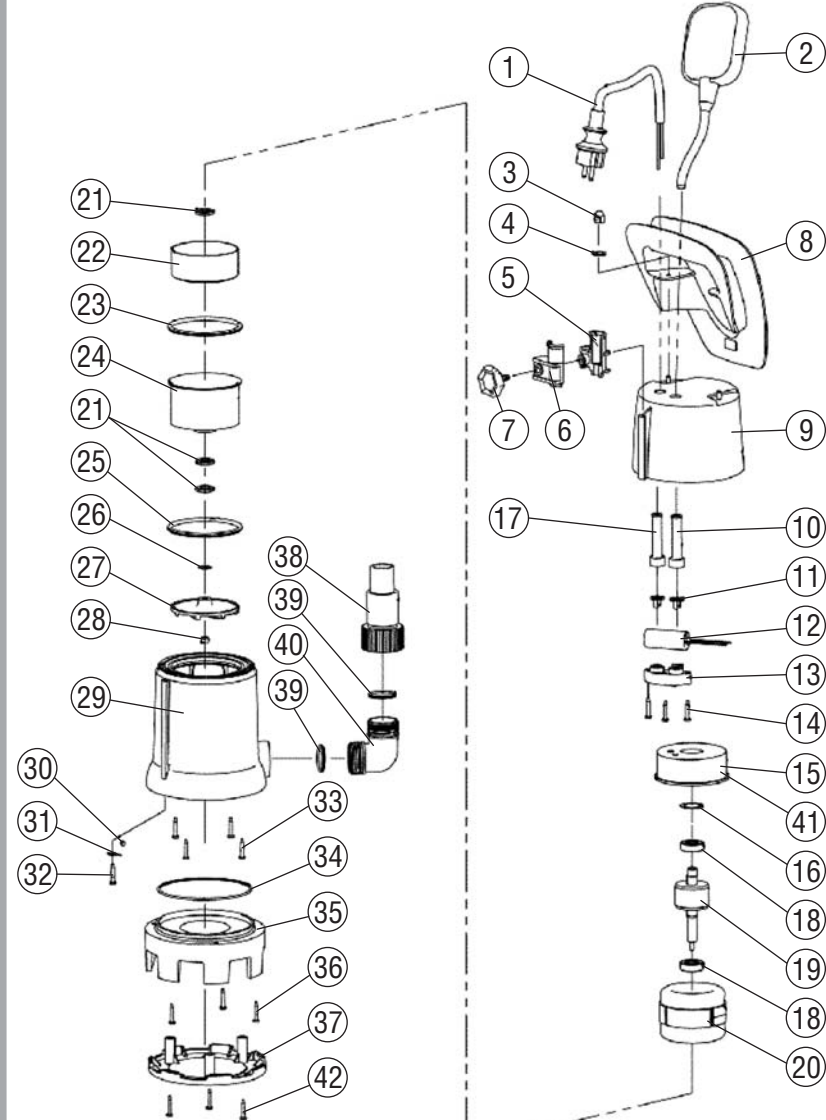
Tel.: +371 646 32913
Fakss: +371 646 33405
E-mail: servis@rebir.lv
REBIR RSEZ AKCIJU SABIEDRĪBA
Viļakas iela 4, LV-4604, Rēzekne, Latvija



Typ **SNU2-850**

Stand 06.2007
issue 11.2007

Rezerves daļu shēma **ELEKTRISKAIS IEGREMĒJAMĀIS SŪKNIS**
Схема запчастей **НАСОС ЭЛЕКТРИЧЕСКИЙ ПОГРУЖНОЙ**



Spare parts supply via REBIR service offices. When ordering spare parts please quote power tool type as and date of manufacturing. Indicate per machining label, date as per Diagram of Spare Parts and desired quantity.

Ersatzteil-Lieferung über REBIR-Kundendienststellen. Bei Ersatzteil-Bestellungen bitte Maschinen-Bezeichnung laut Typenschild-Aufkleber auf dem Explosionszeichnung Datum, auf der Ersatzteil-Explosionszeichnung angeben, Bestellnummer, Benennung laut Ersatzteilliste und Anzahl der gewünschten Ersatzteile angeben.

Поставка запчастей осуществляется через пункты сервисного обслуживания АО РЭБИР. При заказе запчастей указать тип, дату изготовления, дату выпуска, фирменное наименование изделия, дату на схеме запчастей, шифр, название (согласно перечня запчастей) и количество желаемой детали или узла.

Rezerves daļu piegāde tiek veikta ar AS REBIR servisa aptiekām punktu starpniecību. Pasūtīt rezerves daļas jānorāda ražošanas datums, izgatavošanas datums, uzņēmuma nosaukums, datums uz shēmas (atbilstoši rezerves daļu shēmas nosaukumiem, šifri, nosaukums (saskaņā ar sarakstu) un vēlams detaļas vai mezglaskatu.

Paturam sev tiesības ienest izmaiņas.
Оставляем за собой право на внесение изменений.
Änderungen vorbehalten.
Modifications reserved.

Tel.: +371 646 32913
Fakss: +371 646 33405
E-mail: servis@rebir.lv
REBIR RSEZ AKCIJU SABIEDRĪBA
Viļakas iela 4, LV-4604, Rēzekne, Latvija