

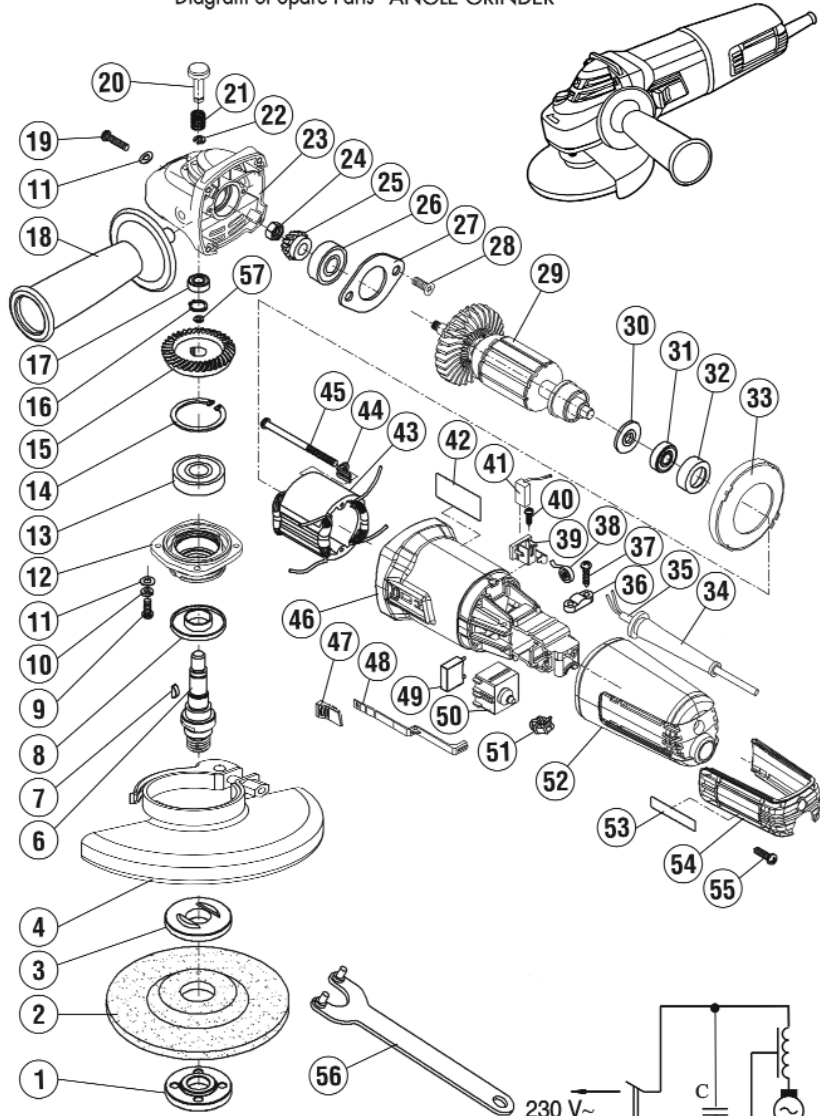


Rezerves daļu shēma
Схема запчастей
Ersatzteile
Diagram of Spare Parts

SLĪPMAŠĪNA
МАШИНА ШЛИФОВАЛЬНАЯ
WINKELSCHLEIFER
ANGLE GRINDER

TYP LSM-125/900

Stand 09.2010
issue



Tel. +371 646 32913
Fax. +371 646 33405
E-mail: servis@rebir.lv
RSEZ AKCIJU SABIEDRIBA REBIR
Viļakas iela 4, Rēzekne, LV-4604, Latvija

Paturam sev tiesības ieviest izmaiņas.
Оставляем за собой право на внесение изменений.
Änderungen vorbehalten.
Modifications reserved.

Rezerves daļu piegāde tiek veikta ar AS REBIR servisa pakalpojuma palīdzību. Rezerves daļas izņemšanas darbu veic izstrādātājs, izņemot tos, kas ir izstrādātāja īpašums. Rezerves daļas izņemšanas darbu veic izstrādātājs, izņemot tos, kas ir izstrādātāja īpašums. Rezerves daļas izņemšanas darbu veic izstrādātājs, izņemot tos, kas ir izstrādātāja īpašums.

Postava zapчастey osushchestvlyetsya cherez punkty servisnogo obsluzhivaniya AO "REBIR". Pri zakaze zapchastey prosim ukazat' shifro mashiny i datu vyпуска (fabriku, datu i mesto proizvedeniya). Pri zakaze zapchastey prosim ukazat' shifro mashiny i datu vyпуска (fabriku, datu i mesto proizvedeniya).

Pastāvīgu rezerves daļu sarakstam un veidam cerādas vai izmaiņas. Pastāvīgu rezerves daļu sarakstam un veidam cerādas vai izmaiņas.

Uzmanību! Remontdarbus izmāju veicējam un rokas elektrisko instrumentu izmāju veicējam tehniskā līmenī. Ieviešam tehniskās prasības atbilstoši DIN EN un citiem atbilstošajiem standartiem. Remontdarbus izmāju veicējam un rokas elektrisko instrumentu izmāju veicējam tehniskā līmenī.

Reserves daļu piegādi nodrošina AS REBIR servisa pakalpojums. Reserves daļas izņemšanas darbu veic izstrādātājs, izņemot tos, kas ir izstrādātāja īpašums.

Reserves daļu shēma
Noāi à çai +añoāē
Ersatzteile
Diagram of Spare Parts

SLĪPMAŠĪNA
I ÅØËI Å ØËËØI ÅÅËØI ÅB
WINKELSCHLEIFER
ANGLE GRINDER

TYP LSM-125/900
Stand issue 09.2010

Poz.Nr. 1 i oc. Position Pos.	Detalies ģirfs ØēOp āēoāēē Bestell- Nr. Part number	Nosaukums Hāēi ēi oāāf ēē Benennung Name	Skaits Koē-āo Stück Qty.
1	LSM-125/900-01	Uzgrieznis (Āēēā)	1
2	LSM-125/900-02	Ēdā āāāāēāi ūē	1
3	LSM-125/900-03	Atloks (Øēāi āo)	1
4	LSM-125/900-04	Aizsargapvalks (Ēi āōō çāūēōi ūē)	1
6	LSM-125/900-06	Darbavārpsta (Øi ēi āāēū)	1
7	LSM-125/900-07	Ierīvis (Øi i ēā)	1
8	LSM-125/900-08	Gredzens (Ēi ēūōi)	1
9	LSM-125/900-09	Skrūve (Āēi ō) 1 4o14	4
10	LSM-125/900-10	Paplāksne (Øāēāā i ōāēēi i āy) 4	4
11	LSM-125/900-11	Paplāksne (Øāēāā) 4	4
12	LSM-125/900-12	Eaula (Nōāēāi)	1
13	LSM-125/900-13	Gultnis (I t āēēi i ēē) 6201-2RS	1
14	LSM-125/900-14	Sprostgredzens (Ēi ēūōi nōi i t ōi i ā) 32	1
15	LSM-125/900-15	Zobrāts (Ēi ēāni çāā-āōi ā)	1
16	LSM-125/900-16	Sprostgredzens (Ēi ēūōi nōi i t ōi i ā) 10	1
17	LSM-125/900-17	I t āēēi i ēē ēāi ēū-āōūē HK0808	1
18	LSM-125/900-18	Rokturis (Øēēi yōēā)	1
19	LSM-125/900-19	Skrūve (Āēi ō) ST4.2x18	4
20	LSM-125/900-20	Fiksātors (Øēēāōi ō)	1
21	LSM-125/900-21	Atspere (I ōāēēi ā)	1
22	LSM-125/900-22	Sprostgredzens (Ēi ēūōi nōi i t ōi i ā)	1
23	LSM-125/900-23	Ēi ōi ōi ōāāēōi ōā	1
24	LSM-125/900-24	Uzgrieznis (Āēēā) I 6	1
25	LSM-125/900-25	Zobrāts (Ēi ēāni çāā-āōi ā)	1
26	LSM-125/900-26	Gultnis (I t āēēi i ēē) 6000-2Z	1
27	LSM-125/900-27	Piespiedplāksne (I ēānōēi ā i ōēāēi i āy)	1
28	LSM-125/900-28	Skrūve (Āēi ō) I 4o10	2
29	LSM-125/900-29	Enkurs (Bēi ōū)	1
30	LSM-125/900-30	Izolācijas bukse (Āōēēā ēēi ēyōēēi i i āy)	1
31	LSM-125/900-31	Gultnis (I t āēēi i ēē) 607-2Z	1
32	LSM-125/900-32	Gultā apvalks (I āi ēi ā i t āēēi i ēēā)	1
33	LSM-125/900-33	Diafragma (Āēāōāāi ā)	1
34	LSM-125/900-34	Aizsargzmvava (Øōāēā çāūēōi āy)	1
35	LSM-125/900-35	Aukla stiegrota ar kontaktdakū (Ēāāāēū ā nāi ōā)	1
36	LSM-125/900-36	Plāksne (I ēānōēi ā)	1
37	LSM-125/900-37	Skrūve (Āēi ō) ST4.2x14F	2
38	LSM-125/900-38	Atspere (I ōāēēi ā)	2
39	LSM-125/900-39	Sukurturçtais (Uāōēi āāōāāōāēū)	2
40	LSM-125/900-40	Skrūve (Āēi ō) ST2.9x8	2
41	LSM-125/900-41	Suka (Uāōēā)	2
42	LSM-125/900-42	Uzlieme (I āēēāēēā)	1
43	LSM-125/900-43	Stators (Nōāōi ō)	1
44	LSM-125/900-44	Piespiedplāksne (I ēānōēi ā i ōēāēi i āy)	2
45	LSM-125/900-45	Skrūve (Āēi ō) ST4.2x55	2
46	LSM-125/900-46	Dzincja korpuss (Ēi ōi ōi āāēāāōēy)	1
47	LSM-125/900-47	Slçdpa poga (Ēi i i ēā āūēēp-āōāēy)	1
48	LSM-125/900-48	Stiepnis (Øyā)	1
49	LSM-125/900-49	Kondensators (Ēi i āāi nāōi ō)	1
50	LSM-125/900-50	Slçdzis (Āūēēp-āōāēū)	1
51	LSM-125/900-51	Drozele (Āōi nāēū)	2
52	LSM-125/900-52	Vāks (Ēūūōēā)	1
53	LSM-125/900-53	Uzlieme (I āēēāēēā)	1
54	LSM-125/900-54	Aizbildnis (Øāō ōēā)	1
55	LSM-125/900-55	Skrūve (Āēi ō) ST4.2x16	1
56	LSM-125/900-56	Atslçga (Ēēp-)	1
57	LSM-125/900-57	Kompensators (Ēi i i āi nāōi ō)	1

Attention! Power tools repair, modification and testing must be carried out according to the generally recognized engineering practice. Safety notes in accordance with EN and other regulations applicable in individual countries must be observed. Modifications reserved. Our products are constantly modified to meet the requirements of modern technical standards, therefore we reserve the right to alter data and specifications.

Beachten: Instandsetzung, Änderungen und Prüfung von handgeführten Elektrowerkzeugen sind fachgerecht durchzuführen. Die Sicherheitsvorschriften nach DIN und weitere in dem einzelnen Landem gültige Vorschriften sind einzuhalten. Änderungen vorbehalten. Unsere Erzeugnisse werden stets dem heutigen technischen Stand angepaßt. Deshalb behalten wir uns Änderungen vor.