

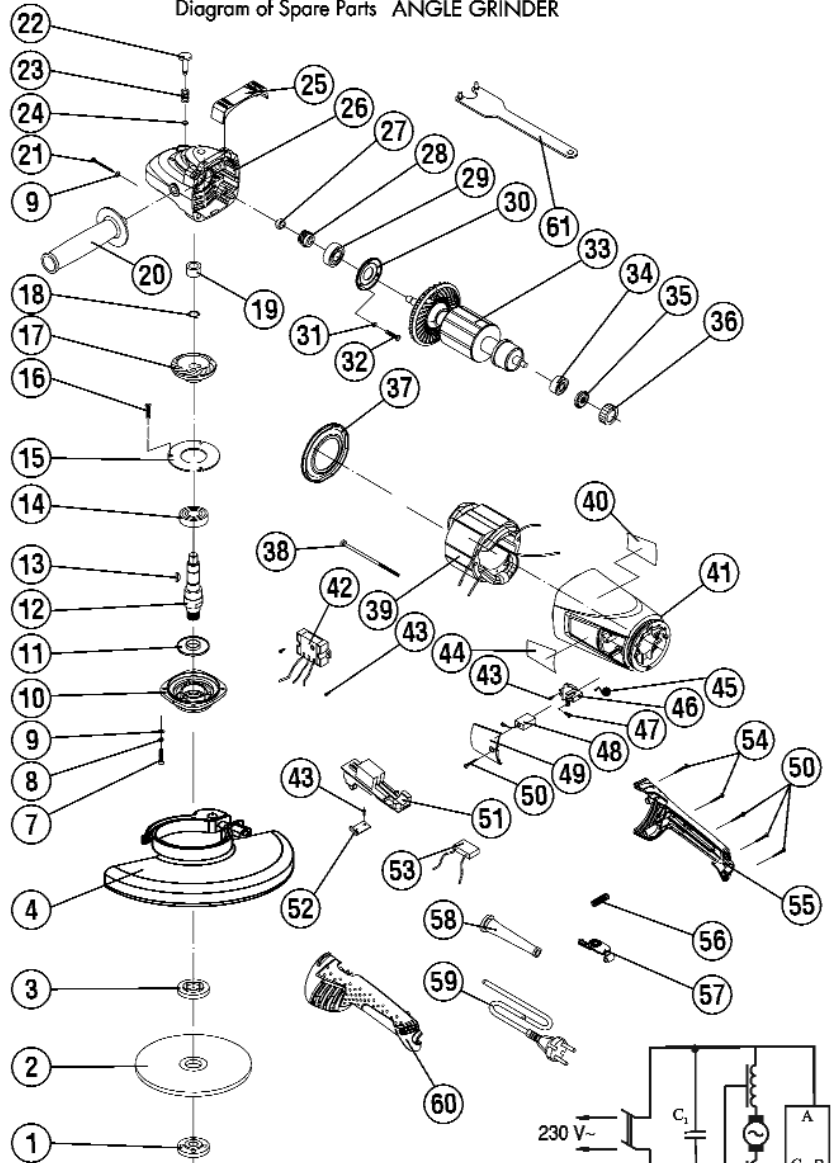


Rezerves daļu shēma
Схема запчастей
Ersatzteile
Diagram of Spare Parts

SLĪPMAŠĪNA
МАШИНА ШЛИФОВАЛЬНАЯ
WINKELSCHLEIFER
ANGLE GRINDER

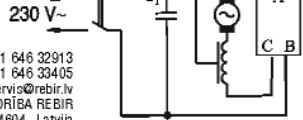
TYP LSM-230/2350

Stand issue 11.2010



Paturam sev tiesības ienest izmaiņas.
Оставляем за собой право на внесение изменений.
Änderungen vorbehalten.
Modifications reserved.

Tel. +371 646 32913
Fax. +371 646 33405
E-mail: servis@rebir.lv
RĒSE AKCIJU SABĪDĪBA REBIR
Vilākas iela 4, Rīžekne, LV-4604, Latvija



Rebir parts supply via REBIR service offices. When ordering spare parts please quote the part number and quantity. Diagram of Spare Parts, desired spare part number and flame as per List of Spare Parts and desired quantity.

Bei Ersatzteil-Lieferung über REBIR-Kundendienststellen. Bei Ersatzteil-Bestellungen bitte Maschinen-Bezeichnung laut Typenschild-Aufkleber auch dem Gerät, Fertigungsdatum, Explosionszeichnung angeben. Bestellnummer, Benennung laut Ersatzteilliste und Anzahl der gewünschten Ersatzteile angeben.

При заказе запчастей обращайтесь через пункты обслуживания АО "РЭБИР". При заказе запасных частей указывайте наименование изделия, артикул, дату выпуска, наименование шифра, название согласно Explosionszeichnung и количество желаемой детали. Запчасти указывайте по каталогу, наименование детали, артикул и количество.

Slipmašīna, instrumentu izmaiņu veiciet vajadzīgā tehniskā līmenī. Ievērojiet drošības prasības atbilstoši DIN EN un citiem atbilstošajiem valsts spēkā esošiem tehniskajiem dokumentiem. Paturam sev tiesības ienest izmaiņas. Mūsu ražojumi tiek pastāvīgi pilnveidoti atbilstoši mūsdienu tehnikas attīstības prasībām. Tapēc mēs paturam sev tiesības ienest izmaiņas.

Power tools repair, modification and testing must be carried out according to the generally recognized engineering practice. Safety notes in accordance with EN and other regulations applicable in individual countries must be observed. Modifications reserved. Our products are constantly modified to meet the requirements of modern technical standards, therefore we reserve the right to alter data and specifications.

Attention! Power tools repair, modification and testing must be carried out according to the generally recognized engineering practice. Safety notes in accordance with EN and other regulations applicable in individual countries must be observed. Modifications reserved. Our products are constantly modified to meet the requirements of modern technical standards, therefore we reserve the right to alter data and specifications.

Rezerves daļu shēma
Nõia à çai -anõae
Ersatzteile
Diagram of Spare Parts

SLĪPMAŠĪNA
I ÅØEÏ Å ØEÏÏ ÅÅEÏ ÅB
WINKELSCHLEIFER
ANGLE GRINDER

TYP LSM-230/2350

Stand issue 11.2010

Poz.Nr. 1 i. oc. Position Pos.	Detalies Nr. Øeop aeaæe Bestell- Nr. Part number	Nosaukums Haei ei oafai ee Benennung Name	Skaits Koë-ao Stück Qty.
1	LSM-230/2350-01	Uzgrieznis (Åæëå)	1
2	LSM-230/2350-02	Abraziva ripa (Eðåå åaðæçæåi üe)	1
3	LSM-230/2350-03	Atloks (Oëai åo)	1
4	LSM-230/2350-04	Aizsargapvalks (Ëi æoð çæueoi üe)	1
7	LSM-230/2350-07	Skrūve (Åei å) 1 5ø16	4
8	LSM-230/2350-08	Paplāksne (Oæåå i ðææei i åy) 5	4
9	LSM-230/2350-09	Paplāksne (Oæåå) 5	8
10	LSM-230/2350-10	Eaula (Noåei)	1
11	LSM-230/2350-11	Gredzens (Ëi euii)	1
12	LSM-230/2350-12	Darbavārpsta (Øi ei åæeu)	1
13	LSM-230/2350-13	Tapa (Øi i i å)	1
14	LSM-230/2350-14	Gultnis (I i åæei i ee) 6202-2Z	1
15	LSM-230/2350-15	Paplāksne (Oæåå i ðææei i åy)	1
16	LSM-230/2350-16	Skrūve (Åei å) 1 4ø110	3
17	LSM-230/2350-17	Zobrats (Ëi eani çå+æoi å)	4
18	LSM-230/2350-18	Sprostgredzens (Ëi euii noi i i ði å) 14	1
19	LSM-230/2350-19	leliktnis (Åoæëå)	1
20	LSM-230/2350-20	Rokturis (Ðoei yoeå)	1
21	LSM-230/2350-21	Skrūve (Åei å) ST4.8x40	4
22	LSM-230/2350-22	Fiksators (Oëeåoi ð)	1
23	LSM-230/2350-23	Atspere (I ðææei å)	1
24	LSM-230/2350-24	Sprostgredzens (Ëi euii noi i i ði å)	1
25	LSM-230/2350-25	leliktnis (Ånoæåe)	1
26	LSM-230/2350-26	Reduktora korpusis (Ëi õi õi ðååoei ðå)	1
27	LSM-230/2350-27	Uzgrieznis (Åæëå) 1 8	1
28	LSM-230/2350-28	Skrūve (Ëi eani çå+æoi å)	1
29	LSM-230/2350-29	Gultnis (I i åæei i ee) 6001-2RS	1
30	LSM-230/2350-30	Paplāksne (Oæåå i ðææei i åy)	1
31	LSM-230/2350-31	Paplāksne (Oæåå) 4	3
32	LSM-230/2350-32	Skrūve (Åei å) M14x12	3
33	LSM-230/2350-33	Enkurs (Beï õu)	1
34	LSM-230/2350-34	Gredzens (Ëi euii)	1
35	LSM-230/2350-35	Gultnis (I i åæei i ee) 608-2Z	1
36	LSM-230/2350-36	Gultoa apvalks (I ai ei å i i åæei i eeå)	1
37	LSM-230/2350-37	Diaphragma (Aeå-õðåi å)	2
38	LSM-230/2350-38	Skrūve (Åei å) ST4.8x70	1
39	LSM-230/2350-39	Stators (Noåoi ð)	1
40	LSM-230/2350-40	Uzlime (I åeååeåeå)	1
41	LSM-230/2350-41	Korpusis (Ëi õi õi)	1
42	LSM-230/2350-42	Elektroniskais bloks (Åei ei yææeði i i üe)	1
43	LSM-230/2350-43	Skrūve (Åei å) ST4.2x10	5
44	LSM-230/2350-44	Uzlime (I åeååeåeå)	1
45	LSM-230/2350-45	Atspere (I ðææei å)	2
46	LSM-230/2350-46	Sukuturçtais (U, oeï åaðææoåeü)	2
47	LSM-230/2350-47	Skrūve (Åei å) M4x8	2
48	LSM-230/2350-48	Suka (Uåoeå)	2
49	LSM-230/2350-49	Vaks (Eðüoeå ü, oeï åaðææoåeü)	2
50	LSM-230/2350-50	Skrūve (Åei å) 4.2x14	2
51	LSM-230/2350-51	Slçdzis (Åüeþ+æoåeü)	1
52	LSM-230/2350-52	Plāksne (I eånoei å)	1
53	LSM-230/2350-53	Kondensators (Ëi i åai nåoi ð)	1
54	LSM-230/2350-54	Skrūve (Åei å) 4.2x8	2
55	LSM-230/2350-55	Rokturis (Ðoei yoeå)	1
56	LSM-230/2350-56	Atspere (I ðææei å)	1
57	LSM-230/2350-57	Poga (Ëi i i å)	1
58	LSM-230/2350-58	Aizsarguzmava (Oðoåeå çæueoi åy)	1
59	LSM-230/2350-59	Aukla stiegrota ar kontaktakçou (Eååeü å nái ðå)	1
60	LSM-230/2350-60	Uzliktnis (I åeååeåeå)	1
61	LSM-230/2350-61	Atslçga (Ëeþ+)	1

Beachten: Instandsetzung, Änderungen und Prüfung von handgeführten Elektrowerkzeugen sind fachgerecht durchzuführen. Die Sicherheitsvorschriften nach DIN und weitere in dem einzelnen Landem gültige Vorschriften sind einzuhalten. Änderungen vorbehalten. Unsere Erzeugnisse werden stets dem heutigen technischen Stand angepaßt. Deshalb behalten wir uns Änderungen vor.