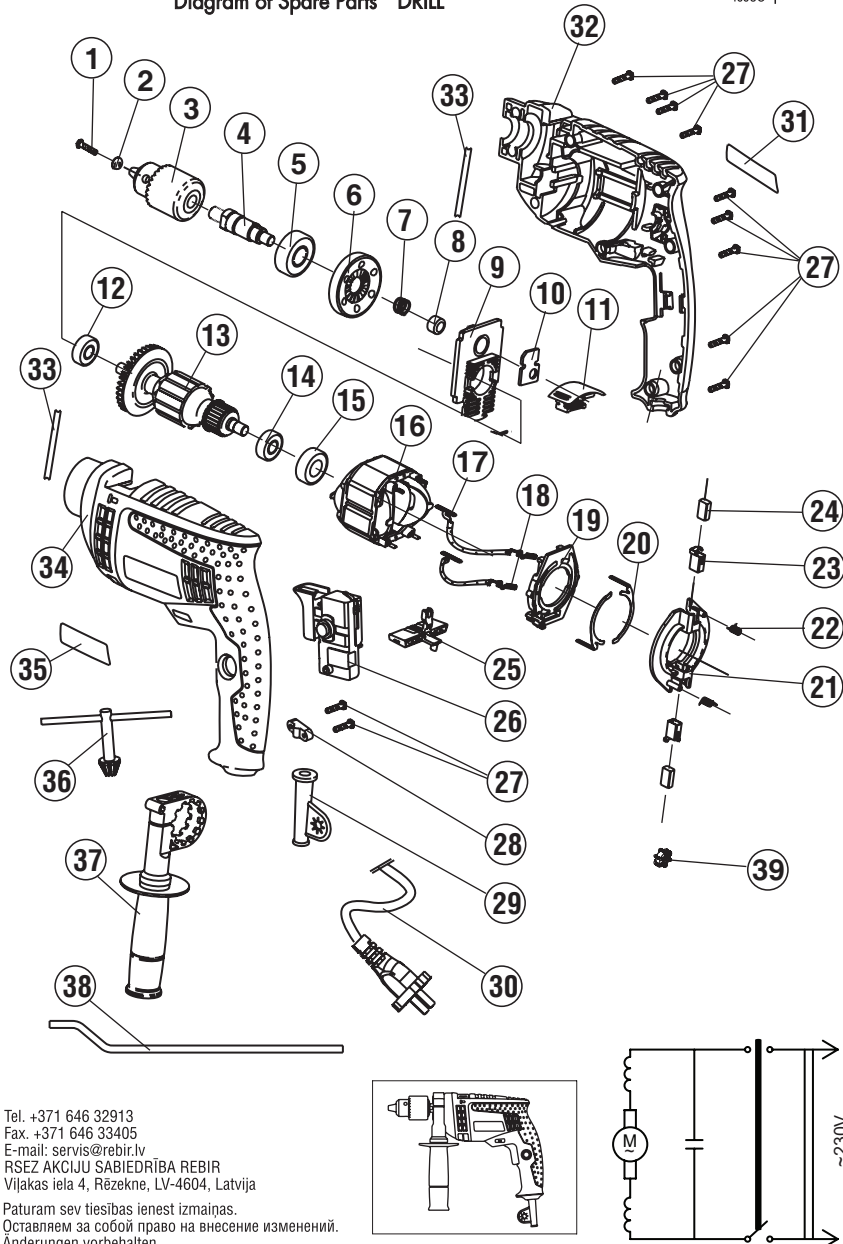




Rezerves daļu shēma
Схема запчастей
Ersatzteile
Diagram of Spare Parts

URBJMAŠĪNA
МАШИНА СВЕРЛИЛЬНАЯ
BOHRMASCHINE
DRILL

Stand issue 09.2012



Tel. +371 646 32913
Fax. +371 646 33405
E-mail: servis@rebir.lv
RSEZ AKCIJU SABIEDRĪBA REBIR
Vilakas iela 4, Rēzekne, LV-4604, Latvija

Paturam sev tiesības ieviest izmaiņas.
Оставляем за собой право на внесение изменений.
Änderungen vorbehalten.
Modifications reserved.

Spare parts supply via REBIR service offices.
Bei Ersatzteil-Lieferung über REBIR-Kundendienst-stellen.
Ersatzteil-Lieferung über REBIR-Kundendienst-stellen.
При заказе запчастей указывать шифр машины и дату выпуска согласно фирменной наклейке на изделии.
Указывать фирменное наименование и количество желаемой детали.
Указывать фирменное наименование и количество желаемой детали.
Uzskaitētais skaits ir par katru detaļu.
Сколько деталей указывается в заказе.

Rezerves daļu shēma
Схема запчастей
Ersatzteile
Diagram of Spare Parts

URBJMAŠĪNA
МАШИНА СВЕРЛИЛЬНАЯ
BOHRMASCHINE
DRILL

TYP TRU-770/13ER

Stand issue 09.2012

Poz.Nr. №поз. Position Pos.	Detaļas šifrs Шифр детали Bestell-Nr. Part number	Nosaukums Наименование Benennung Name	Skaits Кол-во Stück Qty.
1	TRU-770/13ER-01	Skrūve (Винт) 15x25	1
2	TRU-770/13ER-02	Paplāksne (Шайба 5)	1
3	TRU-770/13ER-03	Patrona 1-13 mm (Патрон 1-13 мм)	1
4	TRU-770/13ER-04	Darbavārpsta (Шпindelē)	1
5	TRU-770/13ER-05	Bukse (Втулка)	1
6	TRU-770/13ER-06	Zobrats (Колесо зубчатое)	1
7	TRU-770/13ER-07	Atspere (Пружина)	1
8	TRU-770/13ER-08	Ieliktnis (Подшипник скольжения) 8x12x8	1
9	TRU-770/13ER-09	Starpvairogs (Щит промежуточный)	1
10	TRU-770/13ER-10	Atbalsts (Упор)	1
11	TRU-770/13ER-11	Pārslēgš (Переключатель)	1
12	TRU-770/13ER-12	Gultnis (Подшипник) 608-2RS	1
13	TRU-770/13ER-13	Enkurs (Якорь)	1
14	TRU-770/13ER-14	Gultnis (Подшипник) 698Z (8x19x6)	1
15	TRU-770/13ER-15	Gultņa ārvalks (Оболочка подшипника)	1
16	TRU-770/13ER-16	Stators (Статор)	1
17	TRU-770/13ER-17	Izvads (Проводник)	1
18	TRU-770/13ER-18	Izvads (Проводник)	1
19	TRU-770/13ER-19	Plate (Плата)	1
20	TRU-770/13ER-20	Kontakts (Контакт)	2
21	TRU-770/13ER-21	Kustīgais ietvars (Подвижная рамка)	1
22	TRU-770/13ER-22	Atspere (Пружина)	2
23	TRU-770/13ER-23	Sukas turētājs (Щеткодержатель)	2
24	TRU-770/13ER-24	Suka (Щетка)	2
25	TRU-770/13ER-25	Reversa pārslēgš (Переключатель реверса)	1
26	TRU-770/13ER-26	Slēdzis ar kondensatoru (Выключатель с конденсатором)	1
27	TRU-770/13ER-27	Skrūve (Винт) ST4x14	11
28	TRU-770/13ER-28	Plāksne (Пластина)	1
29	TRU-770/13ER-29	Aizsarguzmava (Трубка защитная)	1
30	TRU-770/13ER-30	Kabelis kopsalikumā (Кабель в сборе)	1
31	TRU-770/13ER-31	Uzlīme (Наклейка)	1
32	TRU-770/13ER-32	Labais puskorpus (Правый полукорпус)	1
33	TRU-770/13ER-33	Atbalsts (Упор)	2
34	TRU-770/13ER-34	Kreisais puskorpus (Левый полукорпус)	1
35	TRU-770/13ER-35	Uzlīme (Наклейка)	1
36	TRU-770/13ER-36	Atslēga (Ключ)	1
37	TRU-770/13ER-37	Rokturis (Рукоятка)	1
38	TRU-770/13ER-38	Atbalsts (Упор)	1
39	TRU-770/13ER-39	Drosele (Дроссель)	2

Attention: Power tools repair, modification and testing must be carried out according to the generally recognized engineering practice. Safety notes in accordance with EN and other regulations applicable in individual countries must be observed. Modifications reserved. Our products are constantly modified to meet the requirements of modern technical standards, therefore we reserve the right to alter data and specifications.

Beachten: Instandsetzung, Änderungen und Prüfung von handgeführten Elektrowerkzeugen sind fachgerecht durchzuführen. Die Sicherheitsvorschriften nach DIN und weitere in den einzelnen Ländern gültige Vorschriften sind einzuhalten. Änderungen vorbehalten. Unsere Erzeugnisse werden stets dem heutigen technischen Stand angepaßt. Deshalb behalten wir uns Änderungen vor.