

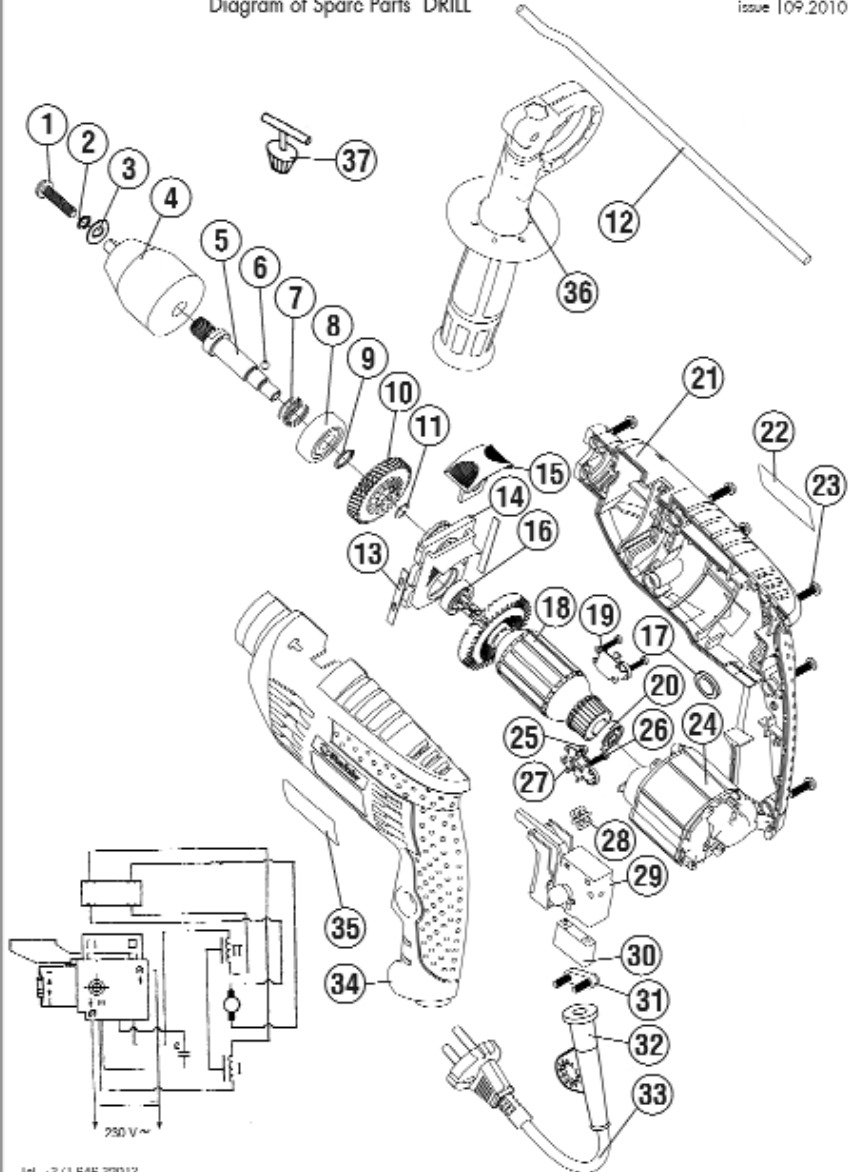


Rezerves daļu shēma
Схема запчастей
Ersatzteile
Diagram of Spare Parts

URBJMAŠĪNA
МАШИНА СВЕРЛИЛЬНАЯ
BOHRMASCHINE
DRILL

Typ **TRU-750/13ER**

Stand issue 09.2010



Tel. +371 646 32913
Fax. +371 646 33105
E-mail: servis@rebir.lv
RSZS AKCIJU SABIEDRĪBA REBIR
Vilņakas ielā 4, Bērziņi, IV-4004, Latvija

Paturam sev tiesības ieviest izmaiņas.
Оставляем за собой право на внесение изменений
Änderungen vorbehalten
Modifications reserved.

Rezerves daļas, apraksts, izmēri, un citas tehniskās detaļas ir norādītas šajā katalogā. Katrā pozīcijā ir norādīts daļas nosaukums, tāds kā tas ir uzdrukāts uz daļas, un tāds kā tas ir uzdrukāts uz šī kataloga. Ja daļas nosaukums ir atšķirīgs, tad ir jāizmanto daļas nosaukums, kas ir uzdrukāts uz šī kataloga. Ja daļas nosaukums ir atšķirīgs, tad ir jāizmanto daļas nosaukums, kas ir uzdrukāts uz šī kataloga. Ja daļas nosaukums ir atšķirīgs, tad ir jāizmanto daļas nosaukums, kas ir uzdrukāts uz šī kataloga.

Uzmanību! Remontdarbus izmanto tikai kvalificētiem speciālistiem, kas ir apmācīti saskaņā ar tehniskajiem dokumentiem. Paturam sev tiesības ieviest izmaiņas. Оставляем за собой право на внесение изменений. Änderungen vorbehalten. Modifications reserved.

Внимание! Ремонтные работы, внесение изменений и испытание ручных электроинструментов, выполняйте на должном техническом уровне, соблюдая требования по технике безопасности согласно EN, ГОСТ и других действующих в отдельных странах нормативных документов. Оставляем за собой право на внесение изменений. Наши изделия постоянно приводятся в соответствие с требованиями современного уровня развития техники. Поэтому мы оставляем за собой право на внесение изменений.

Rezerves daļu shēma
Схема запчастей
Ersatzteile
Diagram of Spare Parts

URBJMAŠĪNA
МАШИНА СВЕРЛИЛЬНАЯ
BOHRMASCHINE
DRILL

Typ **TRU-750/13ER**
Stand issue 09.2010

| Poz.Nr. №поз. Position Pos. | Daļas šifrs Шифр детали Bestell- Nr. Part number | Nosaukums Наименование Benennung Name | Skaits Кол-во Stück Qty. |
|--------------------------------------|---|--|-----------------------------------|
| 1 | TRU-750/13ER-01 | Skrūve (Винт) M5x22 | 1 |
| 2 | TRU-750/13ER-02 | Paplāksne (Шайба пружинная) 5 | 1 |
| 3 | TRU-750/13ER-03 | Paplāksne (Шайба) 5 | 1 |
| 4 | TRU-750/13ER-04 | Patrona (Патрон) | 1 |
| 5 | TRU-750/13ER-05 | Darbavārpsta (Шпиндель) | 1 |
| 6 | TRU-750/13ER-06 | Lodīte (Шарик) Ø4 | 1 |
| 7 | TRU-750/13ER-07 | Atspere (Пружина) | 1 |
| 8 | TRU-750/13ER-08 | Gultnis (Подшипник) 6201-2RS | 1 |
| 9 | TRU-750/13ER-09 | Gredzens (Кольцо стопорное) 12 | 1 |
| 10 | TRU-750/13ER-10 | Zobrats (Колесо зубчатое) | 1 |
| 11 | TRU-750/13ER-11 | Gredzens (Кольцо стопорное) 10 | 1 |
| 12 | TRU-750/13ER-12 | Atbalsts (Упор) | 1 |
| 13 | TRU-750/13ER-13 | Plāksne (Пластина) | 2 |
| 14 | TRU-750/13ER-14 | Starpvairogs (Щит промежуточный) | 1 |
| 15 | TRU-750/13ER-15 | Pārslēgs (Переключатель) | 1 |
| 16 | TRU-750/13ER-16 | Gultnis (Подшипник) 608-2RZ | 1 |
| 17 | TRU-750/13ER-17 | Enkurs (Якорь) | 1 |
| 18 | TRU-750/13ER-18 | Augš. sukas turētājs (Верх. щеткодержатель) | 1 |
| 19 | TRU-750/13ER-19 | Gultnis (Подшипник) 607-2RZ | 1 |
| 20 | TRU-750/13ER-20 | Gultnis (Подшипник) 607-2RZ | 1 |
| 21 | TRU-750/13ER-21 | Labais puskorpus (Полукорпус правый) | 1 |
| 22 | TRU-750/13ER-22 | Uzlīme (Наклейка) | 1 |
| 23 | TRU-750/13ER-23 | Skrūve (Винт) ST4.2x16F | 10 |
| 24 | TRU-750/13ER-24 | Stators (Статор) | 1 |
| 25 | TRU-750/13ER-25 | Suka (Щетка) | 2 |
| 26 | TRU-750/13ER-26 | Skrūve (Винт) ST2.9x10F | 4 |
| 27 | TRU-750/13ER-27 | Apakš. sukas turētājs (Ниж. щеткодержатель) | 1 |
| 28 | TRU-750/13ER-28 | Drosele (Дроссель) | 2 |
| 29 | TRU-750/13ER-29 | Slēdzis (Выключатель) | 1 |
| 30 | TRU-750/13ER-30 | Kondensators (Конденсатор) | 1 |
| 31 | TRU-750/13ER-31 | Plāksne (Пластина) | 1 |
| 32 | TRU-750/13ER-32 | Aizsarguzmava (Трубка защитная) | 1 |
| 33 | TRU-750/13ER-33 | Kabelis kopsalīkumā (Кабель в сборе) | 1 |
| 34 | TRU-750/13ER-34 | Kreisais puskorpus (Полукорпус левый) | 1 |
| 35 | TRU-750/13ER-35 | Uzlīme (Наклейка) | 1 |
| 36 | TRU-750/13ER-36 | Rokturis (Рукоятка) | 1 |
| 37 | TRU-750/13ER-37 | Atslēga (Ключ) | 1 |

Attention! Power tools repair, modification and testing must be carried out according to the generally recognized engineering practice. Safety notes in accordance with EN and other regulations applicable in individual countries must be observed. Modifications reserved. Our products are constantly modified to meet the requirements of modern technical standards, therefore we reserve the right to alter data and specifications.