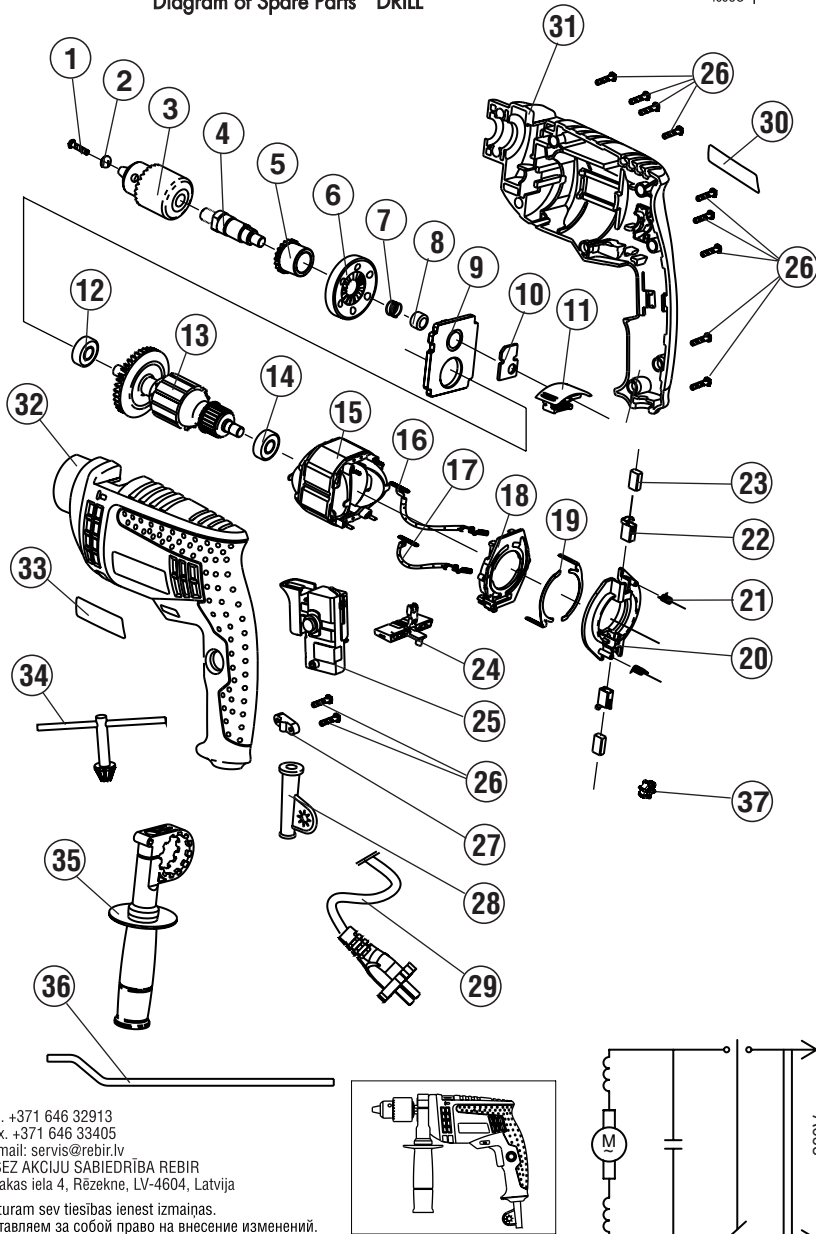




Rezerves daļu shēma
Схема запчастей
Ersatzteile
Diagram of Spare Parts

URBJMAŠĪNA
МАШИНА СВЕРЛИЛЬНАЯ
BOHRMASCHINE
DRILL

Stand issue 09.2012



Tel. +371 646 32913
Fax. +371 646 33405
E-mail: servis@rebir.lv
RSEZ AKCIJU SABIEDRĪBA REBIR
Vilakas iela 4, Rēzekne, LV-4604, Latvija

Paturam sev tiesības ienest izmaiņas.
Оставляем за собой право на внесение изменений.
Änderungen vorbehalten.
Modifications reserved.

Rezerves daļu piegāde tiek veikta ar AS REBIR. Pasažot servisa punktos, šifrā mašīnas un daļu kataloga numurus, uzskaitot servisa punkta nosaukumu, mašīnas tipu, ražošanas datumu, izstrādātāja nosaukumu, uzskaitot servisa punkta nosaukumu (atbilstošā rezerves daļu sarakstā) un pārējo nepieciešamo informāciju. Servisa punkta nosaukums ir norādīts uz mašīnas. Servisa punkta nosaukums ir norādīts uz mašīnas. Servisa punkta nosaukums ir norādīts uz mašīnas. Servisa punkta nosaukums ir norādīts uz mašīnas.

Rezerves daļu shēma URBJMAŠĪNA
Схема запчастей МАШИНА СВЕРЛИЛЬНАЯ
Ersatzteile BOHRMASCHINE
Diagram of Spare Parts DRILL

TYP TRU-670/13ER

Stand issue 09.2012

Poz.Nr. №поз. Position Pos.	Daļas šifrs Шифр детали Bestell-Nr. Part number	Nosaukums Наименование Benennung Name	Skaits Кол-во Stück Qty.
1	TRU-670/13ER-01	Skrūve (Винт) 15x25	1
2	TRU-670/13ER-02	Paplāksne (Шайба 5)	1
3	TRU-670/13ER-03	Patrona 1-13 mm (Патрон 1-13 мм)	1
4	TRU-670/13ER-04	Darbavārpsta (Шпиндель)	1
5	TRU-670/13ER-05	Bukse (Втулка)	1
6	TRU-670/13ER-06	Zobrats (Колесо зубчатое)	1
7	TRU-670/13ER-07	Atspere (Пружина)	1
8	TRU-670/13ER-08	Ieliktņis (Подшипник скольжения) 8x12x8	1
9	TRU-670/13ER-09	Starpvairogs (Щит промежуточный)	1
10	TRU-670/13ER-10	Atbalsts (Упор)	1
11	TRU-670/13ER-11	Pārslēgs (Переключатель)	1
12	TRU-670/13ER-12	Gultnis (Подшипник) 608-2RS	1
13	TRU-670/13ER-13	Enkurs (Якорь)	1
14	TRU-670/13ER-14	Gultnis (Подшипник) 608Z	1
15	TRU-670/13ER-15	Stators (Статор)	1
16	TRU-670/13ER-16	Izvads (Проводник)	1
17	TRU-670/13ER-17	Izvads (Проводник)	1
18	TRU-670/13ER-18	Plate (Плата)	1
19	TRU-670/13ER-19	Kontakts (Контакт)	2
20	TRU-670/13ER-20	Kustīgais ietvars (Подвижная рамка)	1
21	TRU-670/13ER-21	Atspere (Пружина)	2
22	TRU-670/13ER-22	Sukas turētājs (Щеткодержатель)	2
23	TRU-670/13ER-23	Suka (Щетка)	2
24	TRU-670/13ER-24	Reversa pārslēgs (Переключатель реверса)	1
25	TRU-670/13ER-25	Slēdzis ar kondensatoru (Выключатель с конденсатором)	1
26	TRU-670/13ER-26	Skrūve (Винт) ST4x14	11
27	TRU-670/13ER-27	Plāksne (Пластина)	1
28	TRU-670/13ER-28	Aizsarguzmava (Трубка защитная)	1
29	TRU-670/13ER-29	Kabelis kopsalikumā (Кабель в сборе)	1
30	TRU-670/13ER-30	Uzlīme (Наклейка)	1
31	TRU-670/13ER-31	Labais puskorpusis (Правый полукорпус)	1
32	TRU-670/13ER-32	Kreisais puskorpusis (Левый полукорпус)	1
33	TRU-670/13ER-33	Uzlīme (Наклейка)	1
34	TRU-670/13ER-34	Atslēga (Ключ)	1
35	TRU-670/13ER-35	Rokturis (Рукоятка)	1
36	TRU-670/13ER-36	Atbalsts (Упор)	1
37	TRU-670/13ER-37	Drosele (Дроссель)	2

Beachten: Instandsetzung, Änderungen und Prüfung von handgeführten Elektrowerkzeugen sind fachgerecht durchzuführen. Die Sicherheitsvorschriften nach DIN und weitere in den einzelnen Ländern gültige Vorschriften sind einzuhalten. Änderungen vorbehalten. Unsere Erzeugnisse werden stets dem heutigen technischen Stand angepaßt. Deshalb behalten wir uns Änderungen vor.