

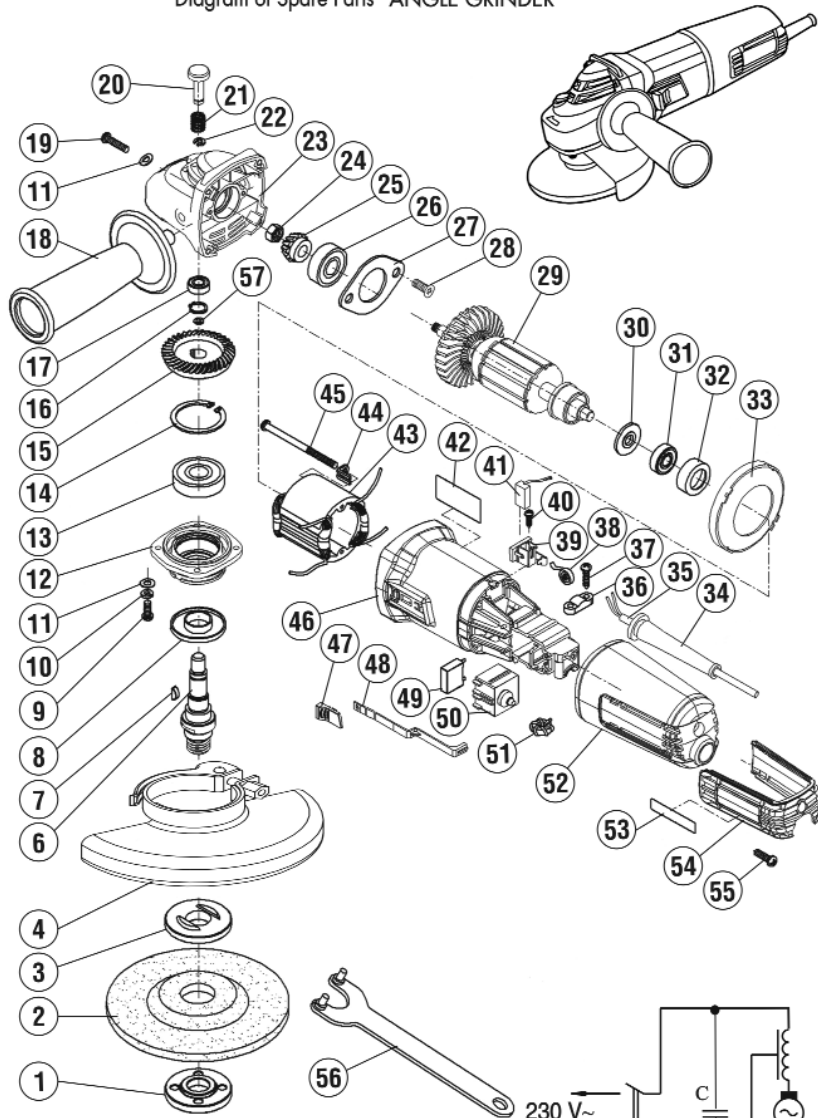


Rezerves daļu shēma
Схема запчастей
Ersatzteile
Diagram of Spare Parts

SLĪPMAŠĪNA
МАШИНА ШЛИФОВАЛЬНАЯ
WINKELSCHLEIFER
ANGLE GRINDER

ТИП LSM-125/900

Stand 09.2010
issue



Tel. +371 646 32913
Fax. +371 646 33405
E-mail: servis@rebir.lv
RSEZ AKCIJU SABIEDRIBA REBIR
Viļakas iela 4, Rēzekne, LV-4604, Latvija

Paturam sev tiesības ienest izmaiņas.
Оставляем за собой право на внесение изменений.
Änderungen vorbehalten.
Modifications reserved.

Rezerves daļu piegāde tiek veikta ar AS REBIR servisa pakalpojuma AO "REBIR".
Pēc klienta pasūtījuma, REBIR serviss nodrošina rezerves daļu piegādi, izņemot gadījumus, kad rezerves daļas izbeidzas ražošanas uzdevuma izpildes laikā.
Paturam sev tiesības ienest izmaiņas.
Änderungen vorbehalten.
Modifications reserved.

Postāvka zapчастej osūstāvējas caur punktu ERSZAKCIJU SABIEDRIBA REBIR.
Pēc klienta pasūtījuma, REBIR serviss nodrošina rezerves daļu piegādi, izņemot gadījumus, kad rezerves daļas izbeidzas ražošanas uzdevuma izpildes laikā.
Paturam sev tiesības ienest izmaiņas.
Änderungen vorbehalten.
Modifications reserved.

Uzmanību! Remontdarbus izmantojiet tikai ar elektrisko instrumentu izmantošanu veicot vajadzīgās tehniskās līmeņa ieviešanu un rokas elektrisko instrumentu izmantošanu veicot vajadzīgās tehniskās līmeņa ieviešanu.
Uzmanību! Remontdarbus izmantojiet tikai ar elektrisko instrumentu izmantošanu veicot vajadzīgās tehniskās līmeņa ieviešanu un rokas elektrisko instrumentu izmantošanu veicot vajadzīgās tehniskās līmeņa ieviešanu.
Uzmanību! Remontdarbus izmantojiet tikai ar elektrisko instrumentu izmantošanu veicot vajadzīgās tehniskās līmeņa ieviešanu un rokas elektrisko instrumentu izmantošanu veicot vajadzīgās tehniskās līmeņa ieviešanu.

Внимание! Ремонтные работы выполняйте только с использованием ручных электроинструментов, выданных на должном техническом уровне, соблюдая требования по технике безопасности согласно EN, ГОСТ и других действующих в отдельных странах нормативных документов. Оставляем за собой право на внесение изменений. Наши изделия полностью приводятся в соответствие с требованиями современного уровня развития техники. Поэтому мы оставляем за собой право на внесение изменений.

Rezerves daļu shēma
Схема запчастей
Ersatzteile
Diagram of Spare Parts

SLĪPMAŠĪNA
МАШИНА ШЛИФОВАЛЬНАЯ
WINKELSCHLEIFER
ANGLE GRINDER

ТИП LSM-125/900
Stand issue 09.2010

Poz.Nr. №поз. Position Pos.	Detalas Sifrs Шифр детали Bestell- Nr. Part number	Nosaukums Наименование Benennung Name	Skaits Кол-во Stück Qty.
1	LSM-125/900-01	Uzgrieznis (Гайка)	1
2	LSM-125/900-02	Круг абразивный	1
3	LSM-125/900-03	Atloks (Фланец)	1
4	LSM-125/900-04	Aizsargapvalks (Кожух защитный)	1
6	LSM-125/900-06	Darbavārpsta (Шпиндель)	1
7	LSM-125/900-07	Ierīvis (Шпонка)	1
8	LSM-125/900-08	Gredzens (Кольцо)	1
9	LSM-125/900-09	Skrūve (Винт) M4x14	4
10	LSM-125/900-10	Paplāksne (Шайба пружинная) 4	4
11	LSM-125/900-11	Paplāksne (Шайба) 4	4
12	LSM-125/900-12	Caula (Стакан)	1
13	LSM-125/900-13	Gultnis (Подшипник) 6201-2RS	1
14	LSM-125/900-14	Sprostgredzens (Кольцо стопорное) 32	1
15	LSM-125/900-15	Zobrāts (Колесо зубчатое)	1
16	LSM-125/900-16	Sprostgredzens (Кольцо стопорное) 10	1
17	LSM-125/900-17	Podšūpniņš (Подшипник) HK0808	1
18	LSM-125/900-18	Rokturis (Рукоятка)	1
19	LSM-125/900-19	Skrūve (Винт) ST4.2x18	4
20	LSM-125/900-20	Fiksators (Фиксатор)	1
21	LSM-125/900-21	Atspere (Пружина)	1
22	LSM-125/900-22	Sprostgredzens (Кольцо стопорное)	1
23	LSM-125/900-23	Corpus reduktora	1
24	LSM-125/900-24	Uzgrieznis (Гайка) M6	1
25	LSM-125/900-25	Zobrāts (Колесо зубчатое)	1
26	LSM-125/900-26	Gultnis (Подшипник) 6000-2Z	1
27	LSM-125/900-27	Piespiēdplāksne (Пластина прижимная)	1
28	LSM-125/900-28	Skrūve (Винт) M4x10	2
29	LSM-125/900-29	Enkurs (Якорь)	1
30	LSM-125/900-30	Izolācijas bukse (Втулка изоляционная)	1
31	LSM-125/900-31	Gultnis (Подшипник) 607-2Z	1
32	LSM-125/900-32	Gultņa arvalks (Обойма подшипника)	1
33	LSM-125/900-33	Diafragma (Диафрагма)	1
34	LSM-125/900-34	Aizsargzuvava (Трубка защитная)	1
35	LSM-125/900-35	Aukla stiegrota ar kontaktdakši (Кабель в сборе)	1
36	LSM-125/900-36	Plāksne (Пластина)	1
37	LSM-125/900-37	Skrūve (Винт) ST4.2x14F	2
38	LSM-125/900-38	Atspere (Пружина)	2
39	LSM-125/900-39	Sukurētāis (Щеткодержатель)	2
40	LSM-125/900-40	Skrūve (Винт) ST2.9x8	2
41	LSM-125/900-41	Suka (Щетка)	2
42	LSM-125/900-42	Uzlīme (Наклейка)	1
43	LSM-125/900-43	Stators (Статор)	1
44	LSM-125/900-44	Piespiēdplāksne (Пластина прижимная)	2
45	LSM-125/900-45	Skrūve (Винт) ST4.2x55	2
46	LSM-125/900-46	Dzinēja korpus (Корпус двигателя)	1
47	LSM-125/900-47	Slēdzņa roga (Кнопка выключателя)	1
48	LSM-125/900-48	Stiepnis (Тяга)	1
49	LSM-125/900-49	Kondensators (Конденсатор)	1
50	LSM-125/900-50	Slēdzis (Выключатель)	1
51	LSM-125/900-51	Drosole (Дроссель)	2
52	LSM-125/900-52	Vāks (Крышка)	1
53	LSM-125/900-53	Uzlīme (Наклейка)	1
54	LSM-125/900-54	Aizbidnis (Решетка)	1
55	LSM-125/900-55	Skrūve (Винт) ST4.2x16	1
56	LSM-125/900-56	Atslēga (Ключ)	1
57	LSM-125/900-57	Kompensators (Компенсатор)	1

Beachten: Instandsetzung, Änderungen und Prüfung von handgeführten Elektrowerkzeugen sind fachgerecht durchzuführen. Die Sicherheitsvorschriften nach DIN und weitere in den einzelnen Ländern gültige Vorschriften sind einzuhalten. Änderungen vorbehalten. Unsere Erzeugnisse werden stets dem heutigen technischen Stand angepaßt. Deshalb behalten wir uns Änderungen vor.