

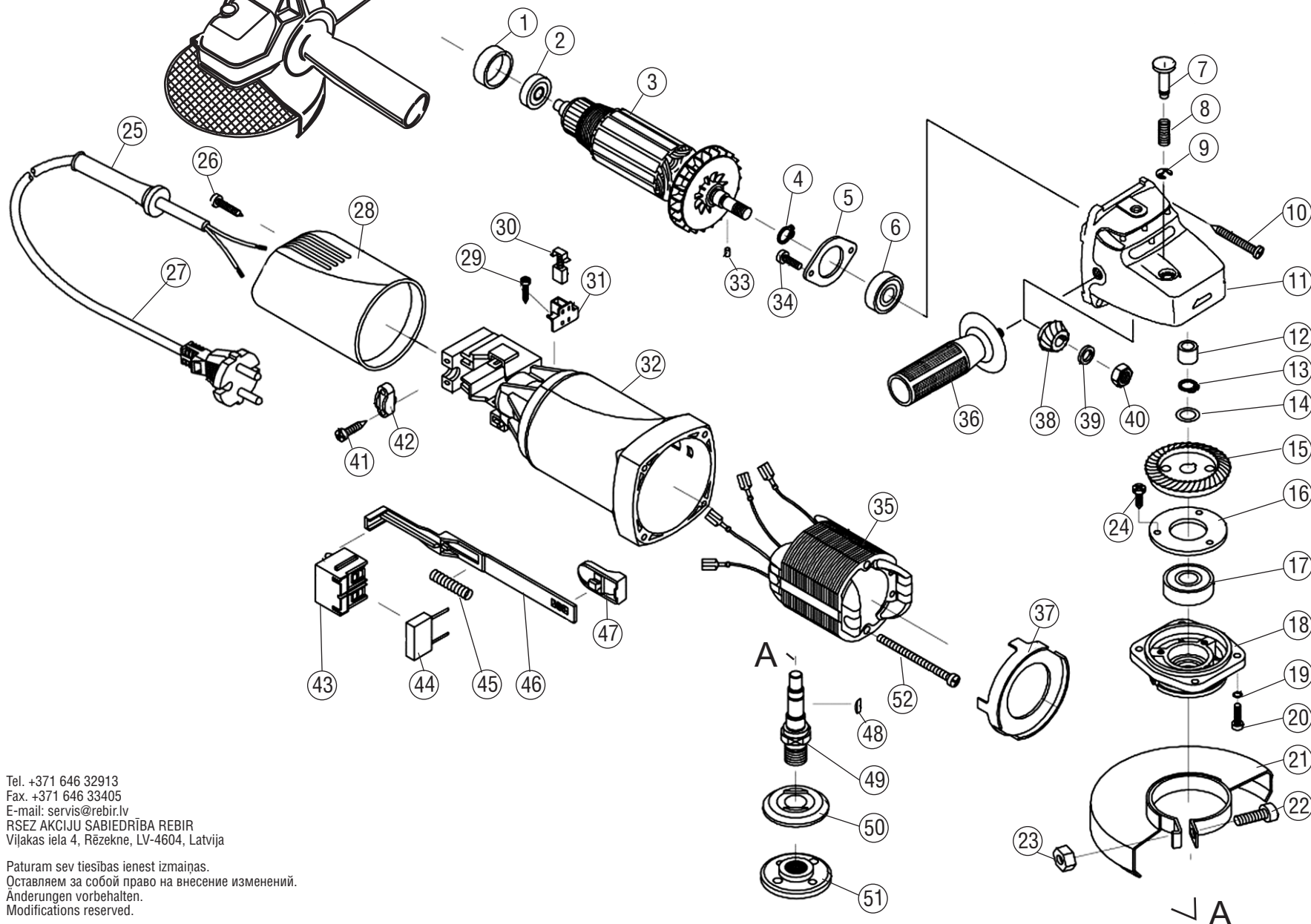


Rezerves daļu shēma
Схема запчастей
Ersatzteile
Diagram of Spare Parts

SLĪPMAŠĪNA
МАШИНА ШЛИФОВАЛЬНАЯ
WINKELSCHLEIFER
ANGLE GRINDER

TYP **LSM6-125/900**

Stand 09.2005
issue 10.2010



Spare parts supply via REBIR service offices. When ordering spare parts please quote power tool number as well as date of manufacturing, indicating the machine label date as per Diagram of Spare Parts, desired spare part number and name as per List of Spare Parts and desired quantity.

Ersatzteil-Lieferung über REBIR-Kundendienststellen. Bei Ersatzteil-Bestellung bitte Maschinen-Bezeichnung, auf Typenschild-Aufkleber auf dem Gerät, Fertigungsdatum, auf der Ersatzteil-Bezeichnung und dem Jahr der Herstellung, gewünschte Ersatzteil-Nummer und Anzahl der gewünschten Ersatzteile angeben.

Поставка запчастей осуществляется через пункты сервисного обслуживания АО "РЭБИР". При заказе запчастей указывать номер машины, дату выпуска, страну изготовления, наименование запчасти, шифр, название (согласно перечню запчастей) и количество желаемой детали или узла.

Rezerves daļu piegāde tiek veikta ar AS REBIR servisa apkalpošanas punktu starpniecību. Pasūtot rezerves daļas, lūdzam norādīt: mašīnas šifru un ražošanas izlasšanas datumu, abpusēji firmas uzlīmē, datumu uz rezerves daļu shēmas, nosaukumu (atbilstoši rezerves daļu sarakstam) un vēlams detaļas vai mezgla skaitu.

Tel. +371 646 32913
Fax. +371 646 33405
E-mail: servis@rebir.lv
RSEZ AKCIJU SABIEDRIBA REBIR
Vilakas iela 4, Rēzekne, LV-4604, Latvija

Paturam sev tiesības ienest izmaiņas.
Оставляем за собой право на внесение изменений.
Änderungen vorbehalten.
Modifications reserved.