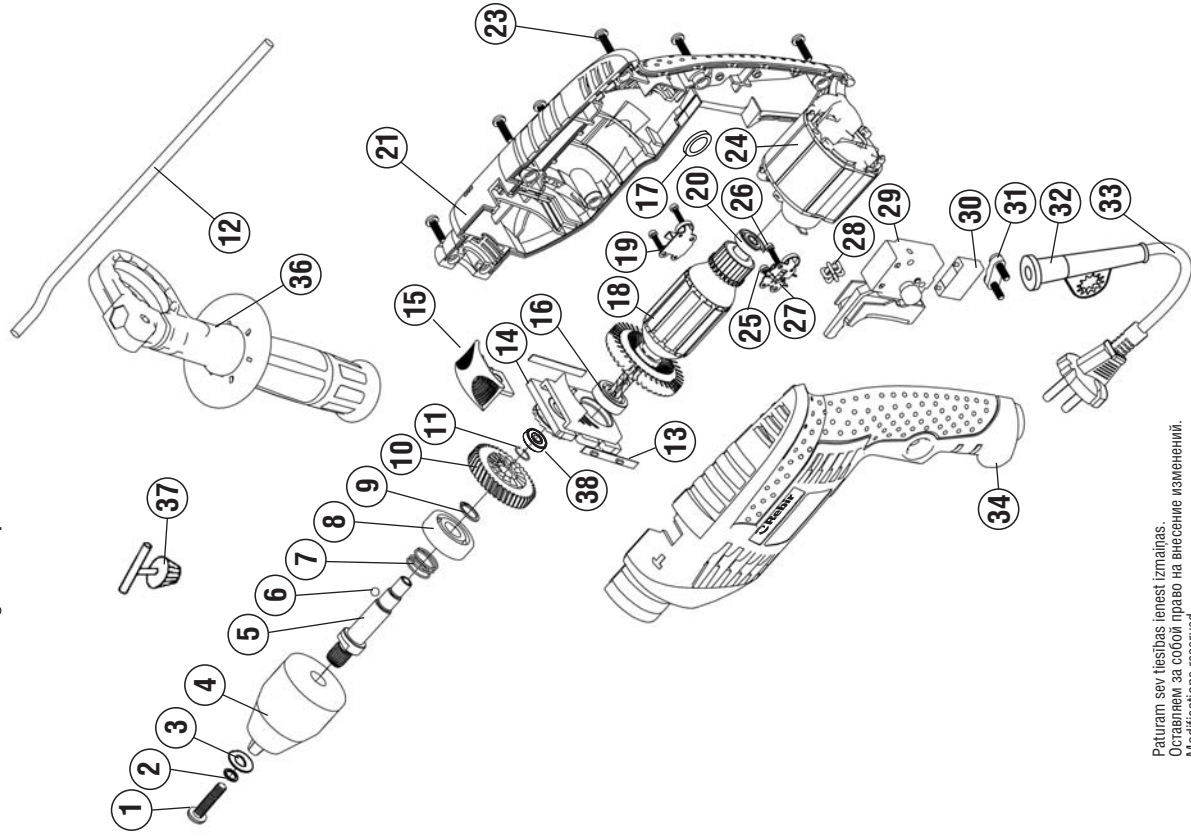




Rezerves daļu shēma **URBĪMAŠĪNA**
Схема запчастей **МАШИНА СВЕРЛИЛЬНАЯ**
Diagram of Spare Parts **DRILL**

TRU-750/13ER

v. 01.2013



Мод. №	Наименование	Шифр детали
01.	Винт М5х22	TRU-750/13ER-01
02.	Шайба пружинная М5 DIN127	215408-A
03.	Шайба М5 DIN125	215252-A
04.	Патрон 1,5-13 мм 1/2-20 UNF	301508
05.	Шпindelь	TRU-750/13ER-05
06.	Шарик D4	300877
07.	Пружина	TRU-750/13ER-07
08.	Подшипник 6201 2RS (180201)	300803
09.	Кольцо стопорное 12х1 DIN 471	300499
10.	Кольцо зубчатое	TRU-750/13ER-10
11.	Кольцо стопорное 10х1 DIN 471	300500
12.	Упор	TRU-750/13ER-12
13.	Пластина	TRU-750/13ER-13
14.	Щит промежуточный	TRU-750/13ER-14
15.	Переключатель	TRU-750/13ER-15
16.	Подшипник 608 2Z (80018)	300791
17.	Кольцо 4х1,8	TRU-750/13ER-17
18.	Якорь	TRU-750/13ER-18
19.	Верхний щеткодержатель	TRU-750/13ER-19
20.	Подшипник 608 2Z (80018)	300791
21.	Полукопус правый	TRU-750/13ER-21
23.	Винт М4х16 SPEZ 16zn	215779-A
24.	Статор	TRU-750/13ER-24
25.	Щетка	TRU-750/13ER-25
26.	Винт ST2,9х10F	TRU-750/13ER-26
27.	Нижний щеткодержатель	TRU-750/13ER-27
28.	Дроссель	TRU-750/13ER-28
29.	Выключатель	TRU-750/13ER-29
30.	Конденсатор 0,22 mF	301447
31.	Пластина	TRU-750/13ER-31
32.	Трубка защитная	TRU-750/13ER-32
33.	Кабель в сборе H05 RN-F 2х0,75	301392
34.	Полукопус левый	TRU-750/13ER-34
36.	Рукоятка	TRU-750/13ER-36
37.	Ключ к патрону 1,5-13mm	300509
38.	Подшипник 688 2Z (1080088)	300688

Paturam sev tiesības ienest izmaiņas.
Оставим за собой право на внесение изменений.
Modifications reserved.