

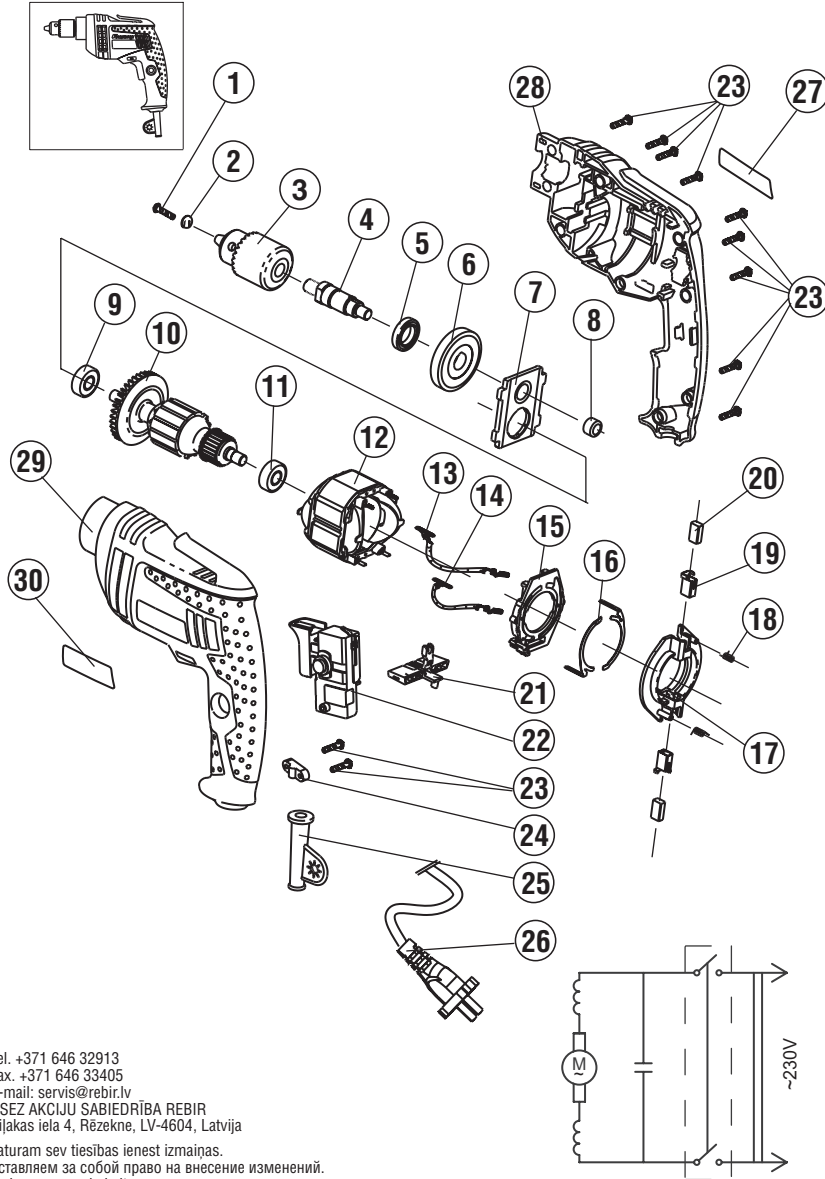


Rezerves daļu shēma  
Схема запчастей  
Ersatzteile  
Diagram of Spare Parts

URBJMAŠĪNA  
МАШИНА СВЕРЛИЛЬНАЯ  
BOHRMASCHINE  
DRILL

ТYP UM-510/10ER

Stand issue 08.2012



Tel. +371 646 32913  
Fax. +371 646 33405  
E-mail: servis@rebir.lv  
RSEJ AKCIJU SABIEDRĪBA REBIR  
Viljakas iela 4, Rēzekne, LV-4604, Latvija

Paturam sev tiesības ienest izmaiņas.  
Оставляем за собой право на внесение изменений.  
Änderungen vorbehalten.  
Modifications reserved.

Rezerves daļu piegāde tiek veikta ar AS REBIR servisa aplikācijas punktu starpniecību. Pasūtīt rezerves daļas jāzina, kas ir uzņēmuma uzlīnē, datumu uz rezerves daļu nosaukumu (atbilstoši rezerves daļu sarakstam) un vēlamās detaļas vai mezglaskaitu.

Поставка запчастей осуществляется через пункты сервисного обслуживания АО "РЭБИР". При заказе Ersatzteile-Bestellungen bitte Maschinen-Bezeichnung, laut ihrer Zeichnung, angeben. Datum, auf der Ersatzteil-Gezählscheibe gekennzeichnet. Datum, auf der Ersatzteil-Explosionszeichnung angeben. Bestellnummer, Benennung laut Ersatzteilliste und Anzahl der gewünschten Ersatzteile angeben.

Spare parts supply via REBIR service offices. Please indicate the spare parts designation, their drawing number and date as per indicated on machine label, date as per Diagram of Spare Parts, desired spare part number and name as per List of Spare Parts and desired quantity.

Rezerves daļu shēma  
Схема запчастей  
Ersatzteile  
Diagram of Spare Parts

URBJMAŠĪNA  
МАШИНА СВЕРЛИЛЬНАЯ  
BOHRMASCHINE  
DRILL

TYP UM-510/10ER

Stand issue 08.2012

Poz.Nr. №поз. Position Pos.	Detaļas šifrs Шифр детали Bestell-Nr. Part number	Nosaukums Наименование Benennung Name	Skaits Кол-во Stück Qty.
1	UM-510/10ER-01	Skrūve (Винт) 15x20	1
2	UM-510/10ER-02	Paplāksne (Шайба) 5	1
3	UM-510/10ER-03	Patrona 1-10 mm (Патрон 1-10 мм)	1
4	UM-510/10ER-04	Darbavārpsta (Шпиндель)	1
5	UM-510/10ER-05	Gultnis (Подшипник) 6802	1
6	UM-510/10ER-06	Zobrats (Колесо зубчатое)	1
7	UM-510/10ER-07	Starpvairogs (Щит промежуточный)	1
8	UM-510/10ER-08	Ieliktnis (Подшипник скольжения) 8x12x8	1
9	UM-510/10ER-09	Gultnis (Подшипник) 608-2RS	1
10	UM-510/10ER-10	Enkurs (Якорь)	1
11	UM-510/10ER-11	Gultnis (Подшипник) 608Z	1
12	UM-510/10ER-12	Stators (Статор)	1
13	UM-510/10ER-13	Izvads (Проводник)	1
14	UM-510/10ER-14	Izvads (Проводник)	1
15	UM-510/10ER-15	Plate (Плата)	1
16	UM-510/10ER-16	Kontakts (Контакт)	2
17	UM-510/10ER-17	Kustīgais ietvars (Подвижная рамка)	1
18	UM-510/10ER-18	Atspere (Пружина)	2
19	UM-510/10ER-19	Sukas turētājs (Щеткодержатель)	2
20	UM-510/10ER-20	Suka (Щетка)	2
21	UM-510/10ER-21	Reversa pārslēgs (Переключатель реверса)	1
22	UM-510/10ER-22	Slēdzis ar kondensatoru (Выключатель с конденсатором)	2
23	UM-510/10ER-23	Skrūve (Винт) ST4x14	11
24	UM-510/10ER-24	Plāksne (Пластина)	1
25	UM-510/10ER-25	Aizsarguztava (Трубка защитная)	1
26	UM-510/10ER-26	Kabelis kopsalikumā (Кабель в сборе)	1
27	UM-510/10ER-27	Uzlīme (Наклейка)	1
28	UM-510/10ER-28	Labais pusķorpuss (Правый полукорпус)	1
29	UM-510/10ER-29	Kreisais pusķorpuss (Левый полукорпус)	1
30	UM-510/10ER-30	Uzlīme (Наклейка)	1

Attention: Power tools repair, modification and testing must be carried out according to the generally recognized engineering practice. Safety notes in accordance with EN and other regulations applicable in individual countries must be observed. Modifications reserved. Our products are constantly modified to meet the requirements of modern technical standards, therefore we reserve the right to alter data and specifications.

Beachten: Instandsetzung, Änderungen und Prüfung von handgeführten Elektrowerkzeugen sind fachgerecht durchzuführen. Die Sicherheitsvorschriften nach DIN und weitere in den einzelnen Ländern gültige Vorschriften sind einzuhalten. Änderungen vorbehalten. Unsere Erzeugnisse werden stets dem heutigen technischen Stand angepaßt. Deshalb behalten wir uns Änderungen vor.