

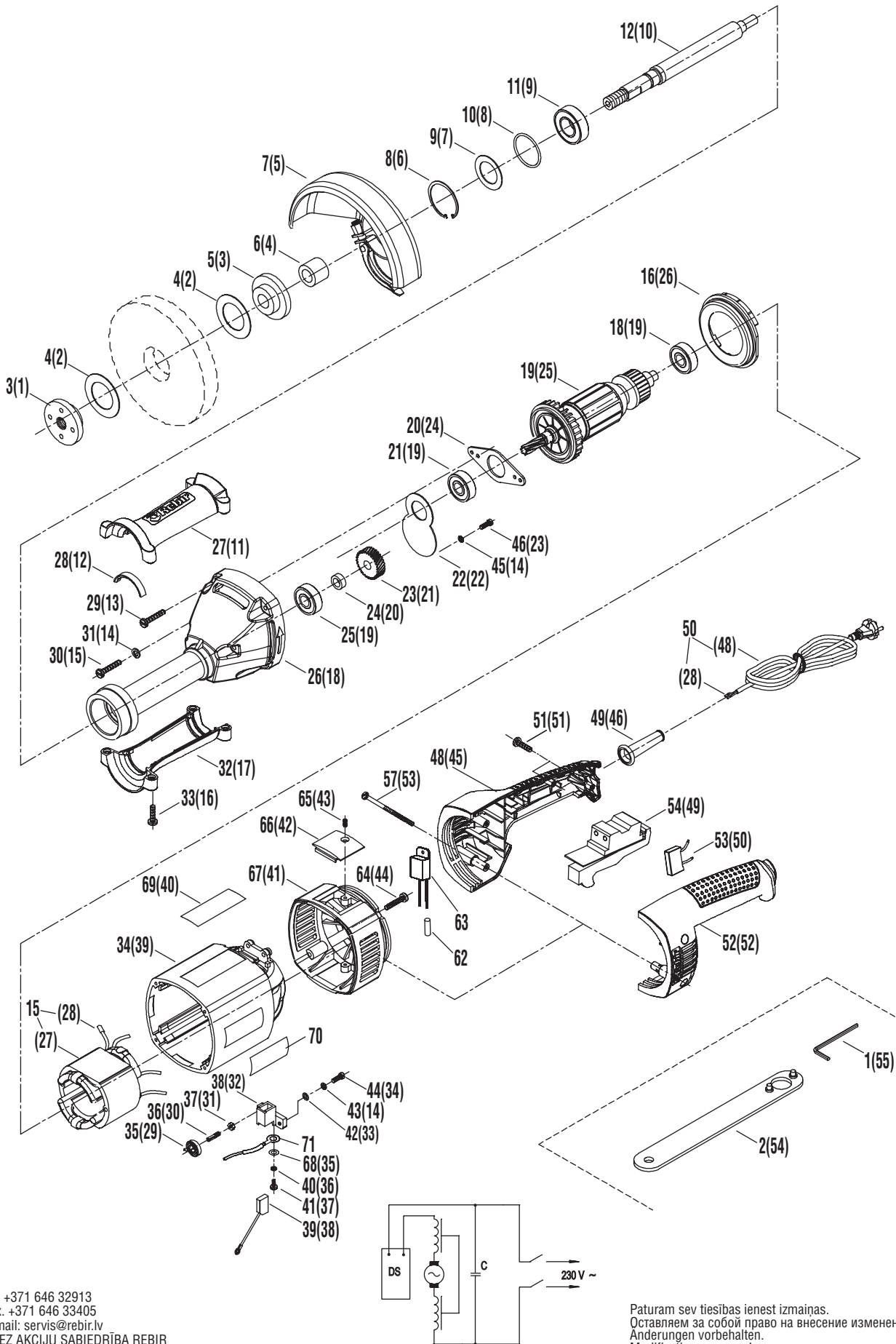


Rezerves daļu shēma
Схема запчастей
Ersatzteile
Diagram of Spare Parts

SLĪPMAŠĪNA
МАШИНА ШЛИФОВАЛЬНАЯ
GERADSCHLEIFER
GRINDER

ТYP TSM1-150

Stand 12.2011
issue 07.2012



Spare parts supply via REBIR service offices. When ordering spare parts, please quote power, tool, type as, and date of manufacturing indicated per machine label, date as per Diagram of Spare Parts, desired spare part number, and name as per List of Spare Parts and desired quantity.

Ersatzteil-Lieferung über REBIR-Kundendienststellen. Bei Ersatzteil-Bestellungen bitte Maschine-Bezeichnung, Leistung, Typenschild-Auflage, Typ des Geräts, Fertigungsdatum, Gerätegehäuse-gekennzeichner, Datum, aus der Ersatzteil-Explosionszeichnung angegebene, Bestellnummer, Benennung laut Ersatzteilliste und Anzahl der gewünschten Ersatzteile angeben.

Поставка запчастей осуществляется через пункты сервисного обслуживания АО РЭБИР. При заказе запчастей просим указать: шифр машины и дату выпуска согласно фирменному наклею на изделие, дату изготовления запчасти, шифр, название детали на русском языке, количество и наименование детали на латвийском языке.

Rezerves daļu piegāde tiek veikta ar AS REBIR servisa apkalpošanas punktu starpniecību. Pasūdot rezerves daļas, lūdzam norādīt mašīnas šifru un izgatavošanas datumu, atbilstoši firmas uzkleim, datumu, uz rezerves daļu shēmas, nosaukumu latviski, rezerves daļu sarakstam un vēlamo detaļu vai iezģa skaitu.

Tel. +371 646 32913
Fax. +371 646 33405
E-mail: servis@rebir.lv
RSEZ AKCIJU SABIEDRĪBA REBIR
Vilakas iela 4, Rēzekne, LV-4604, Latvija

Paturam sev tiesības ienest izmaiņas.
Оставляем за собой право на внесение изменений.
Änderungen vorbehalten.
Modifications reserved.