

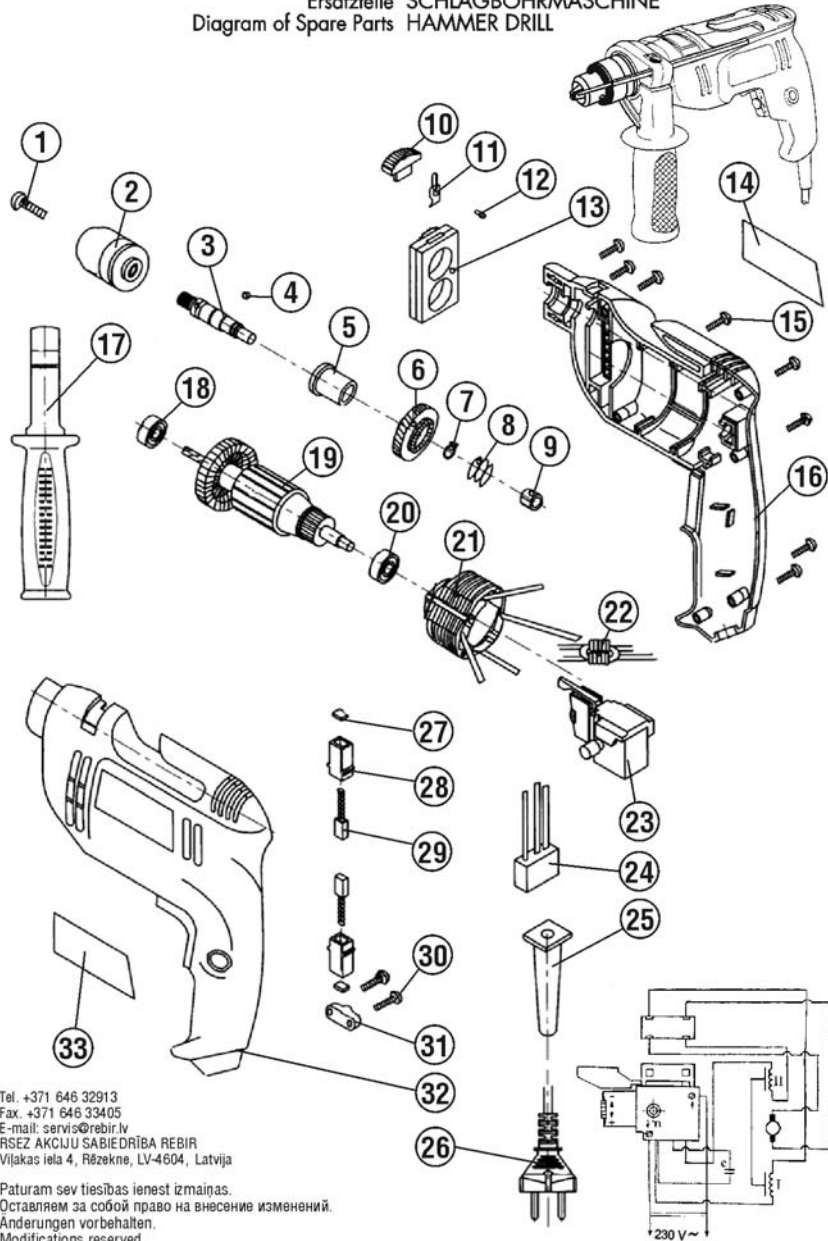


Rezerves daļu shēma
Схема запчастей
Ersatzteile
Diagram of Spare Parts

URBJMAŠĪNA
МАШИНА СВЕРЛИЛЬНАЯ
SCHLAGBOHRMASCHEINE
HAMMER DRILL

Typ TRU3P-13/650ER

Stand issue 01.2005
10.2010



Tel. +371 646 32913
Fax. +371 646 33405
E-mail: servis@rebir.lv
RSEZ AKCIJU SABIEDRĪBA REBIR
Viljaks iela 4, Rēzekne, LV-4604, Latvija

Paturam sev tiesības ienest izmaiņas.
Оставляем за собой право на внесение изменений.
Änderungen vorbehalten.
Modifications reserved.

Rezerves daļu piegāde tiek veikta ar AS REBIR servisa tīmekļa līmeņa ieviešanu drošības tehnikas atbilstošā DIN, GOST un citiem atbilstošās valsts spēkā esošajiem tehniskajiem standartiem, kas ir obligāti jāievieš katrā uzņēmuma ražošanas šifrā un ražošanas datuma ziņojumā, atbilstoši firmas uzlīmei, datumam un ražošanas datumiem. Paturam sev tiesības ienest izmaiņas. Mūsu ražojumi tiek pastāvīgi pilnveidoti atbilstoši mūsdienu tehnikas attīstības līmeņa prasībām. Tapēc mēs paturam sev tiesības ienest izmaiņas vai izmaiņus šifrā.

Uzmanību! Remontdarbus izmainu ieviešanu un rokas elektrisko instrumentu izmaiņām veiciet, veidojot tehniskā līmeņa ieviešanu drošības tehnikas atbilstošā DIN, GOST un citiem atbilstošās valsts spēkā esošajiem tehniskajiem standartiem, kas ir obligāti jāievieš katrā uzņēmuma ražošanas šifrā un ražošanas datuma ziņojumā, atbilstoši firmas uzlīmei, datumam un ražošanas datumiem. Paturam sev tiesības ienest izmaiņas. Mūsu ražojumi tiek pastāvīgi pilnveidoti atbilstoši mūsdienu tehnikas attīstības līmeņa prasībām. Tapēc mēs paturam sev tiesības ienest izmaiņas vai izmaiņus šifrā.

Поставка запчастей осуществляется через пункты продаж в соответствии с требованиями стандартов DIN, GOST и других действующих в отдельных странах нормативных документов. Оставляем за собой право на внесение изменений. Мы оставляем за собой право на внесение изменений.

Spare parts supply via REBIR service offices. When ordering spare parts please quote power tool type as well as the manufacturer's name, the part number and date of manufacturing indicated per machine label, date as per Diagram of Spare Parts, desired spare part number and name as per List of Spare Parts and desired quantity.

Внимание! Ремонтные работы, внесение изменений и испытание ручных электроинструментов выполняйте на должном техническом уровне, соблюдая требования по технике безопасности согласно DIN, GOST и других действующих в отдельных странах нормативных документов. Оставляем за собой право на внесение изменений. Мы оставляем за собой право на внесение изменений.

Rezerves daļu shēma
Схема запчастей
Ersatzteile
Diagram of Spare Parts

URBJMAŠĪNA
МАШИНА СВЕРЛИЛЬНАЯ
SCHLAGBOHRMASCHEINE
HAMMER DRILL

Typ TRU3P-13/650ER

Stand issue 10.2010

Poz.Nr. №поз. Position Pos.	Detālas šifrs Шифр детали Bestell-Nr. Part number	Nosaukums Наименование Benennung Name	Skaits Кол-во Stück Qty.
1	425865001001	Skrūve (Винт)	1
2	425865001002	Patrona (Патрон)	1
3	425865001003	Darbavārpsta (Шпиндель)	1
4	425865001004	Lodīte (Шарик)	1
5	425865001005	Bukse (Втулка)	1
6	425865001006	Zobrats (Колесо зубчатое)	1
7	425865001007	Gredzens (Кольцо стопорное)	1
8	425865001008	Atspere (Пружина)	1
9	425865001009	Bukse (Втулка)	1
10	425865001010	Pārslēgš (Переключатель)	1
11	425865001011	Atdure (Упор)	1
12	425865001012	Тапа (Штифт)	1
13	425865001013	Starpvairogs (Щит промежуточный)	1
14	425865001014	Uzlīme (Наклейка)	1
15	425865001015	Skrūve (Винт)	10
16	425865001016	Labais puskorpus (Полукорпус правый)	1
17	425865001017	Rokturis (Рукоятка)	1
18	425865001018	Gultnis (Подшипник) 608-2Z	1
19	425865001019	Enkurs (Якорь)	1
20	425865001020	Gultnis (Подшипник) 607-2Z	1
21	425865001021	Stators (Статор)	1
22	425865001022	Drosele (Дроссель)	1
23	425865002	Slēdzis (Выключатель)	1
24	425865001024	Kondensators (Конденсатор)	1
25	425865001025	Aizsarguzmava (Трубка защитная)	1
26	425865001026	Kabelis kopsaīkumā (Кабель в сборе)	1
27	425865001027	Sukas turētāja vāks (Крышка щеткодержателя)	2
28	425865001028	Sukas turētājs (Щеткодержатель)	2
29	425865001	Suka (Щетка)	2
30	425865001030	Skrūve (Винт)	2
31	425865001031	Plāksne (Пластина)	1
32	425865001032	Kreisais puskorpus (Полукорпус левый)	1
33	425865001033	Uzlīme (Наклейка)	1

Attention! Power tools repair, modification and testing must be carried out according to the generally recognized engineering practice. Safety notes in accordance with DIN, GOST and other regulations applicable in individual countries must be observed. Modifications reserved. Our products are constantly modified to meet the requirements of modern technical standards, therefore we reserve the right to alter data and specifications.

Beachten: Instandsetzung, Änderungen und Prüfung von handgeführten Elektrowerkzeugen sind fachgerecht durchzuführen. Die Sicherheitsvorschriften nach DIN, GOST und weitere in den einzelnen Ländern gültige Vorschriften sind einzuhalten. Änderungen vorbehalten. Unsere Erzeugnisse werden stets dem heutigen technischen Stand angepaßt. Deshalb behalten wir uns Änderungen vor.