

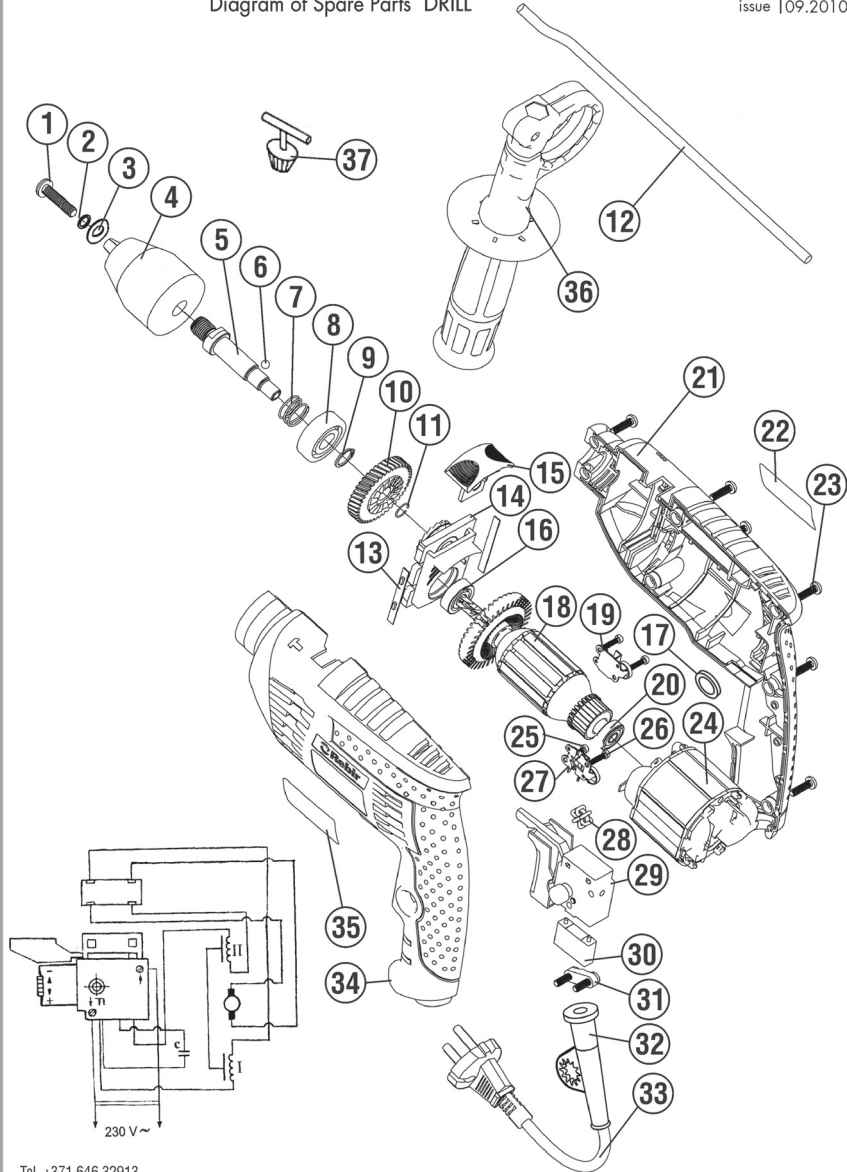


Rezerves daļu shēma
Схема запчастей
Ersatzteile
Diagram of Spare Parts

URBJMAŠĪNA
МАШИНА СВЕРЛИЛЬНАЯ
BOHRMASCHINE
DRILL

ТYP **TRU-850/13ER**

Stand issue 09.2010



Tel. +371 646 32913
Fax. +371 646 33405
E-mail: servis@rebir.lv
RSEZ AKCIJU SABIEDRĪBA REBIR
Vilakas iela 4, Rēzekne, LV-4604, Latvija

Paturam sev tiesības ienest izmaiņas.
Оставляем за собой право на внесение изменений.
Änderungen vorbehalten.
Modifications reserved.

Rezerves daļu piegāde tiek veikta ar AS REBIR servisa apkalpošanas punktu starpniecību. Pasūtīt rezerves daļas lūdzam norādīt: mašīnas, sīru un uzlīmju numurus, kā arī izvēlēto mašīnas modeļu. Rezerves daļu piegādi nodrošinās datu bāzē iekļautās rezerves daļu nosaukumu (atbilstoši rezerves daļu sarakstam) un vēlamās detaļas vai mezģļa skaitu.

Поставка запчастей осуществляется через пункты сервисного обслуживания АО РЭБИР. При заказе запчастей необходимо указать: номер модели, номер детали и номер дрели. Запчасти будут предоставлены на основании информации, содержащейся в базе данных. Доставка осуществляется по перечню запчастей и количеству желаемой детали.

Ersatzteil-Lieferung über REBIR-Kundendienststellen. Bei Ersatzteil-Bestellungen laut Maschinen-Bezeichnung laut Fertigungsdatum, Teilenummer oder Artikelnummer, geben Sie bitte die gewünschte Maschine, die gewünschte Ersatzteilnummer und die gewünschte Menge an.

Spare parts supply via REBIR service offices. When ordering spare parts please provide the machine model, the part number and the drill number. Spare parts will be supplied according to the information in the spare parts list. Delivery is made according to the list of spare parts number and name as per List of Spare Parts and desired quantity.

Uzmanību! Remontdarbus, izmaiņu ieviešanu un rokas elektrisko instrumentu izmaiņām jāveic vajadzīgā tehniskā līmenī, ievērojot drošības tehnikas prasības atbilstoši DIN, EN un citiem atbilstošās valsts spēkā esošiem normatīviem dokumentiem. Paturam sev tiesības ienest izmaiņas. Mūsu azotūmi tiek pasūtīti pilnveidoti atbilstoši mūsdienu tehnikas attīstības līmeņa prasībām. Tāpēc mēs paturam sev tiesības ienest izmaiņas.

Внимание! Ремонтные работы, внесение изменений и испытание ручных электроинструментов выполняйте на должном техническом уровне, соблюдайте требования по технике безопасности согласно EN, ГОСТ и другим действующим в отдельных странах нормативных документов. Оставляем за собой право на внесение изменений. Наши изделия производятся в соответствии с требованиями современного уровня развития техники. Поэтому мы оставляем за собой право на внесение изменений.

Rezerves daļu shēma
Схема запчастей
Ersatzteile
Diagram of Spare Parts

URBJMAŠĪNA
МАШИНА СВЕРЛИЛЬНАЯ
BOHRMASCHINE
DRILL

ТYP **TRU-850/13ER**
Stand issue 09.2010

Poz.Nr. №поз. Position Pos.	Detaļas šifrs Шифр детали Bestell- Nr. Part number	Nosaukums Наименование Benennung Name	Skaits Кол-во Stück Qty.
1	TRU-850/13ER-01	Skrūve (Винт) M5x22	1
2	TRU-850/13ER-02	Paplāksne (Шайба пружинная) 5	1
3	TRU-850/13ER-03	Paplāksne (Шайба) 5	1
4	TRU-850/13ER-04	Patrona (Патрон)	1
5	TRU-850/13ER-05	Darbavārpsta (Шпиндель)	1
6	TRU-850/13ER-06	Lodīte (Шарик) Ø 4	1
7	TRU-850/13ER-07	Atspere (Пружина)	1
8	TRU-850/13ER-08	Gultnis (Подшипник) 6201-2RS	1
9	TRU-850/13ER-09	Gredzens (Кольцо стопорное) 12	1
10	TRU-850/13ER-10	Zobrāts (Колесо зубчатое)	1
11	TRU-850/13ER-11	Gredzens (Кольцо стопорное) 10	1
12	TRU-850/13ER-12	Atbalsts (Упор)	1
13	TRU-850/13ER-13	Plāksne (Пластина)	2
14	TRU-850/13ER-14	Starprāvgods (Щит промежуточный)	1
15	TRU-850/13ER-15	Переключатель	1
16	TRU-850/13ER-16	Gultnis (Подшипник) 608-2RZ	1
17	TRU-850/13ER-17	Gredzens (Кольцо) 4x1,8	4
18	TRU-850/13ER-18	Enkurs (Якорь)	1
19	TRU-850/13ER-19	Augš. sukas turētājs (Верх. щеткодержатель)	1
20	TRU-850/13ER-20	Gultnis (Подшипник) 607-2RZ	1
21	TRU-850/13ER-21	Labais puskorpus (Полукорпус правый)	1
22	TRU-850/13ER-22	Uzlīme (Наклейка)	1
23	TRU-850/13ER-23	Skrūve (Винт) ST4.2x16F	10
24	TRU-850/13ER-24	Stators (Статор)	1
25	TRU-850/13ER-25	Suka (Щетка)	2
26	TRU-850/13ER-26	Skrūve (Винт) ST2.9x10F	4
27	TRU-850/13ER-27	Araķš. sukas turētājs (Ниж. щеткодержатель)	1
28	TRU-850/13ER-28	Drosele (Дроссель)	2
29	TRU-850/13ER-29	Slēdzis (Выключатель)	1
30	TRU-850/13ER-30	Kondensators (Конденсатор)	1
31	TRU-850/13ER-31	Plāksne (Пластина)	1
32	TRU-850/13ER-32	Aizsarguzmava (Трубка защитная)	1
33	TRU-850/13ER-33	Kabelis korpalikūmā (Кабель в сборе)	1
34	TRU-850/13ER-34	Kreisais puskorpus (Полукорпус левый)	1
35	TRU-850/13ER-35	Uzlīme (Наклейка)	1
36	TRU-850/13ER-36	Rokturis (Рукоятка)	1

Attention! Power tools repair, modification and testing must be carried out according to the generally recognized engineering practice. Safety rules in accordance with EN and other regulations applicable in individual countries must be observed. Our products are produced in accordance with the requirements of modern technical standards, therefore we reserve the right to alter data and specifications.

Beachten: Instandsetzung, Änderungen und Prüfung von handgeführten Elektrowerkzeugen sind fachgerecht durchzuführen. Die Sicherheitsvorschriften nach DIN und weitere in dem einzelnen Land gültige Vorschriften sind einzuhalten. Änderungen vorbehalten. Unsere Erzeugnisse werden stets dem heutigen technischen Stand angepaßt. Deshalb behalten wir uns Änderungen vor.