

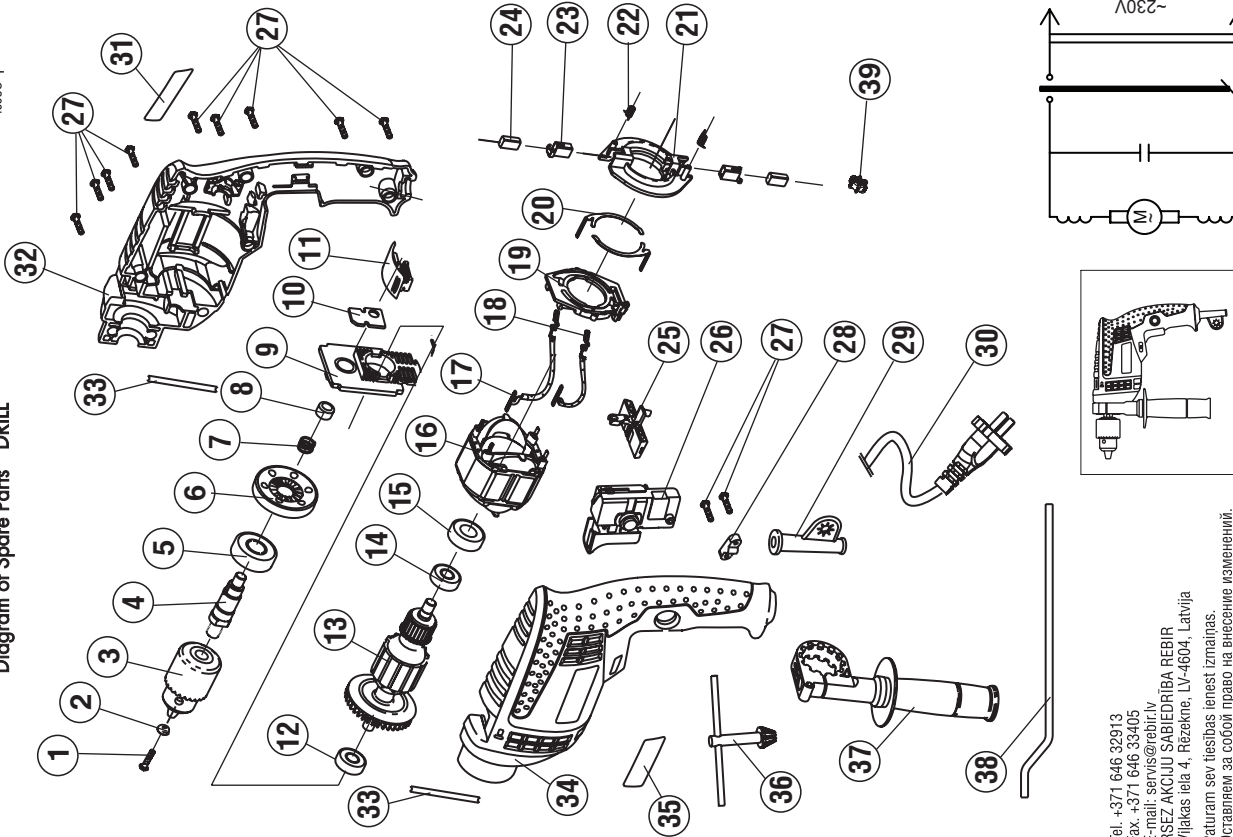


Reserves daļu shēma
Схема запчастей
Ersatzteile
Diagram of Spare Parts

URBMAŠĪNA
МАШИНА СВЕРЛИЛЬНАЯ
BOHRMASCHINE
DRILL

TRU-770/13ER

Stand issue 09.2012



Reserves daļu piegāde tiek veikta ar REBIR
Postāvaka zapчастей осуществляется через пункты
сервисного обслуживания АО РББИР. При заказе
запчасти указывать артикул детали и дату вы-
пуска согласно фирменному наклеечке на изделии.
Ersatzteil-Leitung über REBIR-Kundendienststellen. Bei
Ersatzteilbestellungen bitte Maschinen-Bezeichnung und
Fertigungsdatum angeben.
Ersatzteile bestellen Sie über REBIR-Kundendienststellen. Bei
Ersatzteilbestellungen geben Sie die Maschinen-Bezeichnung
und das Fertigungsdatum an.
Reserves daļu piegādi pasūtiet caur REBIR
pakalpojuma punktiem, norādot detaļas nosaukumu un
izgatēšanas datumu. Norādīt datumu ir jābūt
uzlīmētai detaļai uz rezerves daļu saraksta un
pakalpojuma punkta, abpusēji, ņemot
vērā izgatēšanas datumu, datumu, date as per
firmensticker on the product.
Reserves daļas jāpasūta ar REBIR
pakalpojuma punktiem, norādot detaļas nosaukumu un
izgatēšanas datumu. Norādīt datumu ir jābūt
uzlīmētai detaļai uz rezerves daļu saraksta un
pakalpojuma punkta, abpusēji, ņemot
vērā izgatēšanas datumu, datumu, date as per
firmensticker on the product.
Reserves daļas jāpasūta ar REBIR
pakalpojuma punktiem, norādot detaļas nosaukumu un
izgatēšanas datumu. Norādīt datumu ir jābūt
uzlīmētai detaļai uz rezerves daļu saraksta un
pakalpojuma punkta, abpusēji, ņemot
vērā izgatēšanas datumu, datumu, date as per
firmensticker on the product.

Reserves daļu shēma
Схема запчастей
Ersatzteile
Diagram of Spare Parts

URBMAŠĪNA
МАШИНА СВЕРЛИЛЬНАЯ
BOHRMASCHINE
DRILL

TRU-770/13ER

Stand issue 09.2012

Poz.Nr. №поз. Pos.	Detaljas šifrs Шифр детали Bestell-Nr. Part number	Nosaukums Наименование Benennung Name	Skaitis Кол-во Stück Qty
1	TRU-770/13ER-01	Skriuve (Vint) 15x25	1
2	TRU-770/13ER-02	Paplāksne (Шайба 5)	1
3	TRU-770/13ER-03	Patrona 1-13 mm (Патрон 1-13 мм)	1
4	TRU-770/13ER-04	Darbavārpsta (Шпиндель)	1
5	TRU-770/13ER-05	Bukse (Втулка)	1
6	TRU-770/13ER-06	Zobrats (Колесо зубчатое)	1
7	TRU-770/13ER-07	Atspere (Пружина)	1
8	TRU-770/13ER-08	Ieliktnis (Подшипник скольжения) 8x12x8	1
9	TRU-770/13ER-09	Starpvairogs (Щит промежуточный)	1
10	TRU-770/13ER-10	Atbalsts (Упор)	1
11	TRU-770/13ER-11	Pārslēgs (Переключатель)	1
12	TRU-770/13ER-12	Gultnis (Подшипник) 608-2RS	1
13	TRU-770/13ER-13	Enkurs (Якорь)	1
14	TRU-770/13ER-14	Gultnis (Подшипник) 698Z (8x19x6)	1
15	TRU-770/13ER-15	Gultņa arvalks (Оболочка подшипника)	1
16	TRU-770/13ER-16	Stators (Статор)	1
17	TRU-770/13ER-17	Izvads (Проводник)	1
18	TRU-770/13ER-18	Izvads (Проводник)	1
19	TRU-770/13ER-19	Plate (Плата)	1
20	TRU-770/13ER-20	Kontakts (Контакт)	2
21	TRU-770/13ER-21	Kustīgais ietvars (Подвижная рамка)	1
22	TRU-770/13ER-22	Atspere (Пружина)	2
23	TRU-770/13ER-23	Sukas turētājs (Щеткодержатель)	2
24	TRU-770/13ER-24	Suka (Щетка)	2
25	TRU-770/13ER-25	Reversa pārslēgs (Переключатель реверса)	1
26	TRU-770/13ER-26	Slēdzis ar kondensatoru (Выключатель с конденсатором)	1
27	TRU-770/13ER-27	Skriuve (Винт) ST4x14	11
28	TRU-770/13ER-28	Plāksne (Пластина)	1
29	TRU-770/13ER-29	Aizsarguzmaiva (Трубка защитная)	1
30	TRU-770/13ER-30	Kabelis koršailkuma (Кабель в сборе)	1
31	TRU-770/13ER-31	Uzlime (Наклейка)	1
32	TRU-770/13ER-32	Labais puskorpus (Правый полукорпус)	1
33	TRU-770/13ER-33	Atbalsts (Упор)	2
34	TRU-770/13ER-34	Kreisais puskorpus (Левый полукорпус)	1
35	TRU-770/13ER-35	Uzlime (Наклейка)	1
36	TRU-770/13ER-36	Atslēga (Ключ)	1
37	TRU-770/13ER-37	Rokturis (Рукоятка)	1
38	TRU-770/13ER-38	Atbalsts (Упор)	1
39	TRU-770/13ER-39	Drosele (Дроссель)	2

Beachten: Instandsetzung, Änderungen und Prüfung von handgeführten Elektrowerkzeugen sind fachgerecht durchzuführen. Die Sicherheitvorschriften nach DIN und weitere in den einzelnen Ländern gültige Vorschriften sind einzuhalten. Änderungen vorbehalten. Unsere Erzeugnisse werden stets dem heutigen technischen Stand angepaßt. Deshalb behalten wir uns Änderungen vor.
Attention: Power tools repair, modification and testing must be carried out according to the generally recognized engineering practice. Safety notes in accordance with EN and other regulations applicable in individual countries must be observed. Modifications reserved. Our products are constantly modified to meet the requirements of modern technical standards, therefore we reserve the right to alter data and specifications.