

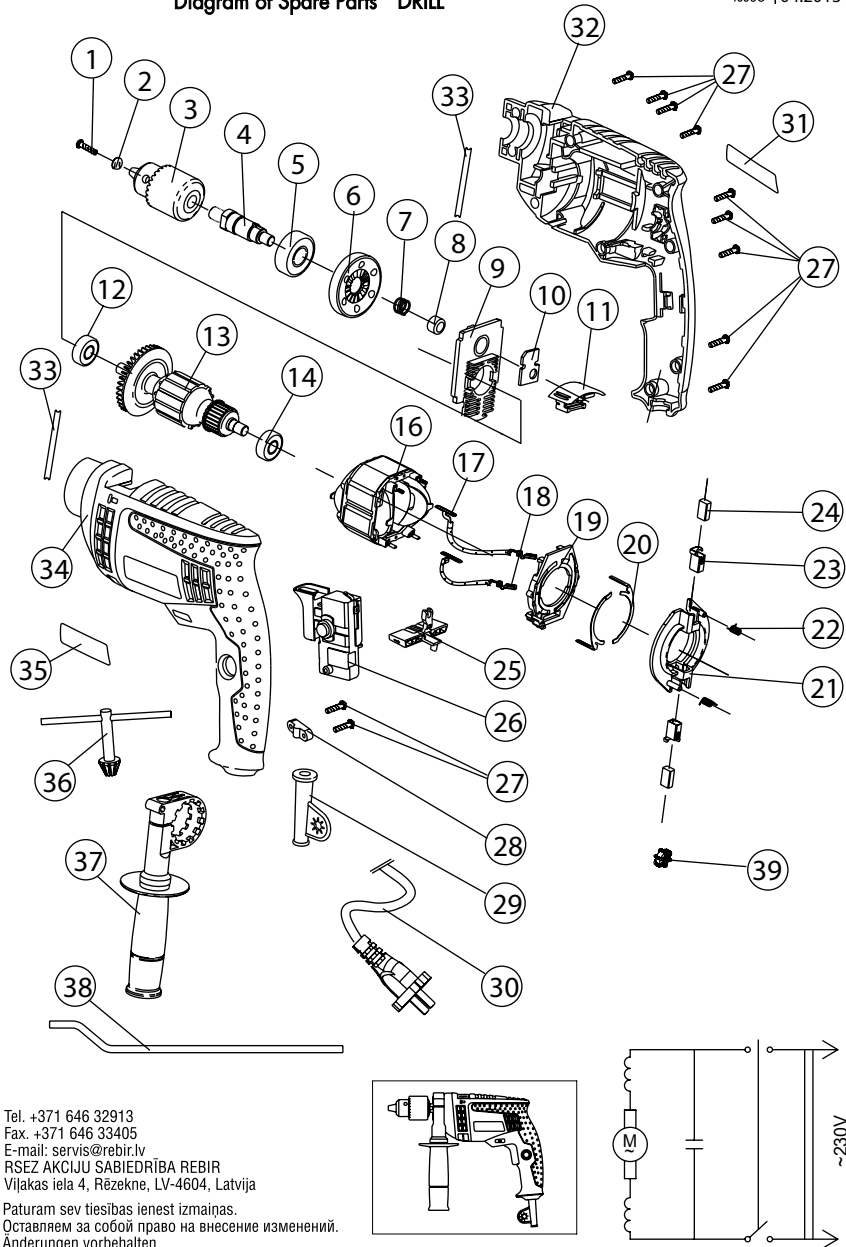


Rezerves daļu shēma  
Схема запчастей  
Ersatzteile  
Diagram of Spare Parts

URBJMAŠĪNA  
МАШИНА СВЕРЛИЛЬНАЯ  
BOHRMASCHINE  
DRILL

TYP TRU-770/13ER

Stand issue 04.2013  
issue 04.2013



Reserves daļu piegādi tiek veikta ar AS REBIR servisa atbalsta punktu starpniecību. Pasūtīt rezerves daļas lūdzam norādīt: mašīnas, šifr un ražošanas izpildes datumu, atbilstoši firmas uzdevumiem, daļu sīkprasmi, esamības un vēlamās detaļas vai meģļa skaitu.  
Поставка запчастей осуществляется через пункты сервисного обслуживания АО РЭБИР. При заказе запчастей просим указать: шифр машины и дату выпуска согласно фирменной наклейке на изделии; номер и дату изготовления изделия; наименование детали (перечень запчастей) и количество желаемой детали. В заказе указать: артикул детали, артикул запчасти, артикул детали и артикул детали. В заказе указать: артикул детали, артикул запчасти, артикул детали и артикул детали.

Rezerves daļu shēma  
Схема запчастей  
Ersatzteile  
Diagram of Spare Parts

URBJMAŠĪNA  
МАШИНА СВЕРЛИЛЬНАЯ  
BOHRMASCHINE  
DRILL

TYP TRU-770/13ER

Stand issue 04.2013

Poz.Nr. №поз. Position Pos.	Detaļas šifrs Шифр детали Bestell-Nr. Part number	Nosaukums Наименование Benennung Name	Skaits Кол-во Stück Qty.
1	TRU-770/13ER-01	Skrūve (Винт) 15x25	1
2	TRU-770/13ER-02	Paplāksne (Шайба 5)	1
3	TRU-770/13ER-03	Patrona 1-13 mm (Патрон 1-13 мм)	1
4	TRU-770/13ER-04	Darbavārpsta (Шпиндель)	1
5	TRU-770/13ER-05	Gultnis (Подшипник) 6002 2RS (15x32x9)	1
6	TRU-770/13ER-06	Zobrats (Колесо зубчатое)	1
7	TRU-770/13ER-07	Atspere (Пружина)	1
8	TRU-770/13ER-08	Adatgultnis (Игольчатый подшипник) 0808	1
9	TRU-770/13ER-09	Starpvairogs (Щит промежуточный)	1
10	TRU-770/13ER-10	Atbalsts (Упор)	1
11	TRU-770/13ER-11	Pārslēgs (Переключатель)	1
12	TRU-770/13ER-12	Gredzens (Кольцо)	2
13	TRU-770/13ER-13	Enkurs (Якорь)	1
14	TRU-770/13ER-14	Gultnis (Подшипник) 698Z (8x19x6)	1
16	TRU-770/13ER-16	Stators (Статор)	1
17	TRU-770/13ER-17	Izvads (Проводник)	1
18	TRU-770/13ER-18	Izvads (Проводник)	1
19	TRU-770/13ER-19	Plate (Плата)	1
20	TRU-770/13ER-20	Kontakts (Контакт)	2
21	TRU-770/13ER-21	Kustīgais ietvars (Подвижная рамка)	1
22	TRU-770/13ER-22	Atspere (Пружина)	2
23	TRU-770/13ER-23	Sukas turētājs (Щеткодержатель)	2
24	TRU-770/13ER-24	Suka (Щетка)	2
25	TRU-770/13ER-25	Reversa pārslēgs (Переключатель реверса)	1
26	TRU-770/13ER-26	Slēdzis ar kondensatoru (Выключатель с конденсатором)	1
27	TRU-770/13ER-27	Skrūve (Винт) ST4x14	11
28	TRU-770/13ER-28	Plāksne (Пластина)	1
29	TRU-770/13ER-29	Aizsarguzmava (Трубка защитная)	1
30	TRU-770/13ER-30	Kabelis kopsalikumā (Кабель в сборе)	1
31	TRU-770/13ER-31	Uzlīme (Наклейка)	1
32	TRU-770/13ER-32	Labais puskorpusis (Правый полукорпус)	1
33	TRU-770/13ER-33	Atbalsts (Упор)	2
34	TRU-770/13ER-34	Kreisais puskorpusis (Левый полукорпус)	1
35	TRU-770/13ER-35	Uzlīme (Наклейка)	1
36	TRU-770/13ER-36	Atslēga (Ключ)	1
37	TRU-770/13ER-37	Rokturis (Рукоятка)	1
38	TRU-770/13ER-38	Atbalsts (Упор)	1
39	TRU-770/13ER-39	Drosele (Дроссель)	2

Beachten: Instandsetzung, Änderungen und Prüfung von handgeführten Elektrowerkzeugen sind fachgerecht durchzuführen. Die Sicherheitsvorschriften nach DIN und weitere in den einzelnen Ländern gültige Vorschriften sind einzuhalten. Änderungen vorbehalten. Unsere Erzeugnisse werden stets dem heutigen technischen Stand angepaßt. Deshalb behalten wir uns Änderungen vor.  
Attention: Power tools repair, modification and testing must be carried out according to the generally recognized engineering practice. Safety notes in accordance with EN and other regulations applicable in individual countries must be observed. Modifications reserved. Our products are constantly modified to meet the requirements of modern technical standards, therefore we reserve the right to alter data and specifications.

Tel. +371 646 32913  
Fax. +371 646 33405  
E-mail: servis@rebir.lv  
RSEZ AKCIJU SABIEDRĪBA REBIR  
Vilakas iela 4, Rēzekne, LV-4604, Latvija

Paturam sev tiesības ienest izmaiņas.  
Оставляем за собой право на внесение изменений.  
Änderungen vorbehalten.  
Modifications reserved.