

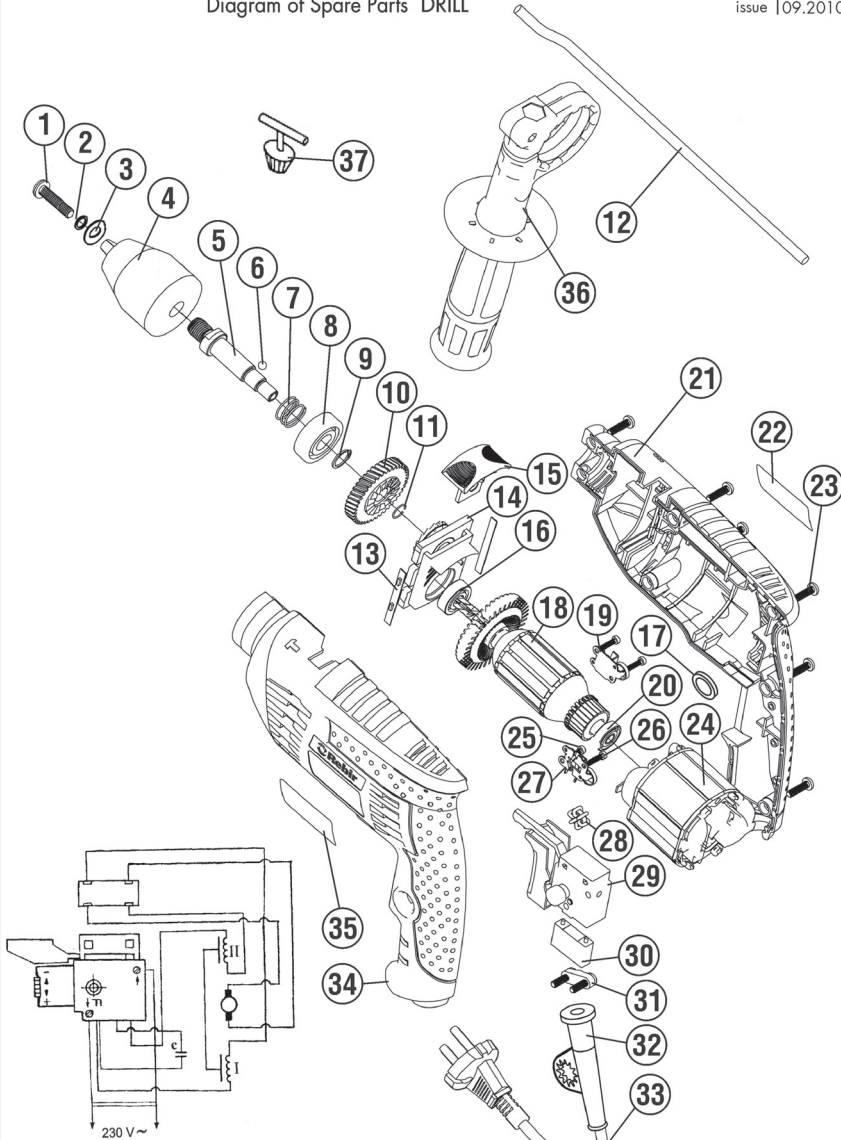


Rezerves daļu shēma
Схема запчастей
Ersatzteile
Diagram of Spare Parts

URBJMAŠĪNA
МАШИНА СВЕРЛИЛЬНАЯ
BOHRMASCHINE
DRILL

ТYP TRU-750/13ER

Stand issue 09.2010



Tel. +371 646 32913
Fax. +371 646 33405
E-mail: servis@rebir.lv
RSEZ AKCIJU SABIEDRĪBA REBIR
Vilakas iela 4, Rēzekne, LV-4604, Latvija

Paturam sev tiesības ienest izmaiņas.
Оставляем за собой право на внесение изменений.
Änderungen vorbehalten.
Modifications reserved.

Rezerves daļu piegāde tiek veikta ar AS REBIR servisa apkalpošanas punktu starpniecību. Pasūtīt servisa daļas lūdzam norādīt mūsu sarakstā uzskaitīto uzdevu datu un izvēlēto detaļu nosaukumu (atbilstoši rezerves daļu sarakstam) un vēlamās detaļas vai mezglu skaitu.
Ersatzteil-Lieferung über REBIR-Kundendienst-stellen. Bei Ersatzteil-Bestellungen bitte Maschinen-Bezeichnung laut technischem Niveau, Seriennummer und gewünschter Menge angeben. Dabei ist die Explosionszeichnung anzugeben, Bestellnummer, Bezeichnung und Anzahl der gewünschten Ersatzteile anzugeben.
Pоставка запчастей осуществляется через пункты сервисного обслуживания АО РЭБИР. При заказе сервисных деталей просим указать в заказе наименование детали согласно формулярной наклейке на изделии, артикул детали и количество. В заказе необходимо указать наименование детали согласно перечню запчастей и количество желаемой детали (Ersatzteile) и указать количество деталей или узлов.

Uzmanību! Remontdarbus, izmaiņu ieviešanu un rokas elektrisko instrumentu izmaiņām jāveic vajadzīgā tehniskā līmenī, ievērojot drošības tehnikas prasības atbilstoši DIN, EN un citiem atbilstošās valsts spēkā esošiem normatīviem dokumentiem. Paturam sev tiesības ienest izmaiņas. Mūsu atzīmiem tiek pasūtīti pilnveidoti atbilstoši mūsdienu tehnikas attīstības līmeņa prasībām. Tāpēc mēs paturam sev tiesības ienest izmaiņas.

Внимание! Ремонтные работы, внесение изменений и испытание ручных электроинструментов выполняйте на должном техническом уровне, соблюдайте требования по технике безопасности согласно EN, ГОСТ и другим действующим в отдельных странах нормативных документов. Оставляем за собой право на внесение изменений. Наш логотип на специально нанесенных документах с требованиями современного уровня развития техники. Поэтому мы оставляем за собой право на внесение изменений.

Rezerves daļu shēma
Схема запчастей
Ersatzteile
Diagram of Spare Parts

URBJMAŠĪNA
МАШИНА СВЕРЛИЛЬНАЯ
BOHRMASCHINE
DRILL

ТYP TRU-750/13ER

Stand issue 09.2010

Poz.Nr. №поз. Position Pos.	Detalas šifrs Шифр детали Bestell- Nr. Part number	Nosaukums Наименование Benennung Name	Skaits Кол-во Stück Qty.
1	TRU-750/13ER-01	Skrūve (Винт) M5x22	1
2	TRU-750/13ER-02	Paplāksne (Шайба пружинная) 5	1
3	TRU-750/13ER-03	Paplāksne (Шайба) 5	1
4	TRU-750/13ER-04	Patrona (Патрон)	1
5	TRU-750/13ER-05	Darbavārpsta (Шпиндель)	1
6	TRU-750/13ER-06	Lodīte (Шарик) Ø4	1
7	TRU-750/13ER-07	Atspere (Пружина)	1
8	TRU-750/13ER-08	Gultnis (Подшипник) 6201-2RS	1
9	TRU-750/13ER-09	Gredzens (Кольцо стопорное) 12	1
10	TRU-750/13ER-10	Zobrats (Колесо зубчатое)	1
11	TRU-750/13ER-11	Gredzens (Кольцо стопорное) 10	1
12	TRU-750/13ER-12	Atbalsts (Упор)	1
13	TRU-750/13ER-13	Plāksne (Пластина)	2
14	TRU-750/13ER-14	Starpvairogs (Щит промежуточный)	1
15	TRU-750/13ER-15	Pārslēgs (Переключатель)	1
16	TRU-750/13ER-16	Gultnis (Подшипник) 608-2RZ	1
17	TRU-750/13ER-17	Gredzens (Кольцо) 4x1,8	4
18	TRU-750/13ER-18	Enkurs (Якорь)	1
19	TRU-750/13ER-19	Augš. suku turētājs (Верх. щеткодержатель)	1
20	TRU-750/13ER-20	Gultnis (Подшипник) 607-2RZ	1
21	TRU-750/13ER-21	Labais puskorpus (Полукорпус правый)	1
22	TRU-750/13ER-22	Uzlīme (Наклейка)	1
23	TRU-750/13ER-23	Skrūve (Винт) ST4.2x16F	10
24	TRU-750/13ER-24	Stators (Статор)	1
25	TRU-750/13ER-25	Suka (Щетка)	2
26	TRU-750/13ER-26	Skrūve (Винт) ST2.9x10F	4
27	TRU-750/13ER-27	Araķš. suku turētājs (Ниж. щеткодержатель)	1
28	TRU-750/13ER-28	Drosele (Дроссель)	2
29	TRU-750/13ER-29	Slēdzis (Выключатель)	1
30	TRU-750/13ER-30	Kondensators (Конденсатор)	1
31	TRU-750/13ER-31	Plāksne (Пластина)	1
32	TRU-750/13ER-32	Aizsarguzmava (Трубка защитная)	1
33	TRU-750/13ER-33	Kabelis korpusā (Кабель в сборе)	1
34	TRU-750/13ER-34	Kreisais puskorpus (Полукорпус левый)	1
35	TRU-750/13ER-35	Uzlīme (Наклейка)	1
36	TRU-750/13ER-36	Rokturis (Рукоятка)	1

Attention! Power tools repair, modification and testing must be carried out according to the generally recognized engineering practice. Safety rules in accordance with EN and other regulations applicable in individual countries must be observed. Our logo is placed on specially prepared documents with the requirements of modern technical standards, therefore we reserve the right to alter data and specifications.

Beachten: Instandsetzung, Änderungen und Prüfung von handgeführten Elektrowerkzeugen sind fachgerecht durchzuführen. Die Sicherheitsvorschriften nach DIN und weitere in dem einzelnen Landern gültige Vorschriften sind einzuhalten. Änderungen vorbehalten. Unsere Erzeugnisse werden stets dem heutigen technischen Stand angepaßt. Deshalb behalten wir uns Änderungen vor.