

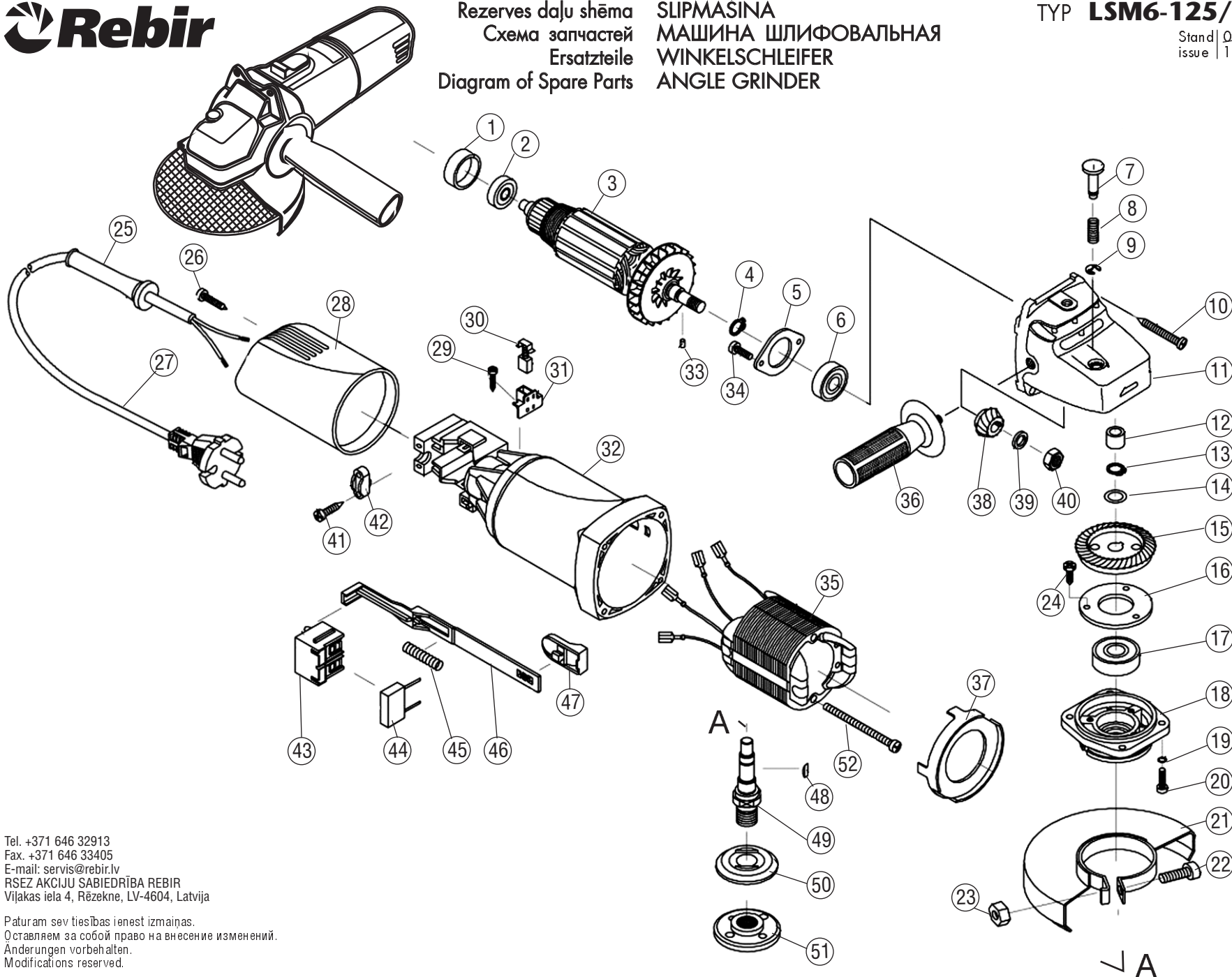


Rezerves daļu shēma
Схема запчастей
Ersatzteile
Diagram of Spare Parts

SLĪPMAŠĪNA
МАШИНА ШЛИФОВАЛЬНАЯ
WINKELSCHLEIFER
ANGLE GRINDER

TYP **LSM6-125/900**

Stand | 09.2005
issue | 10.2010



Spare parts supply via REBIR service offices. When ordering spare parts please indicate power tool, model, and place of manufacture or distributor. For more information, please refer to the label data as per Diagram of Spare Parts. Please specify the desired spare part number and name as per List of Spare Parts and desired quantity.

Ersatzteil-Lieferung über REBIR-Kundendienststellen. Bei Ersatzteil-Bestellungen, bitte Maschinen-Bezeichnung, Jahr, Typenschild-Aktebeleg auf dem Gerät, Fertigungsdatum, Geräte-Fabrikations-Expansionszeitel, Datum, auf der Ersatzteil-Bezeichnung, Fertigung, Bestelnummer, Bezeichnung, Ersatzteilliste und Anzahl der gewünschten Ersatzteile angeben.

Поставка запчастей осуществляется через пункты сервисного обслуживания АО "РЭБИР". При заказе запчастей проследите, чтобы указывались модель, место производства, наименование производителя, дата изготовления, наименование фирмы, наименование изделия, дата изготовления, наименование завода, наименование (согласно расшифровке) детали (запчасти) и количество желаемой детали или узла.

Rezerves daļu piegāde tiek veikta ar AS REBIR servisa apkalpošanas punktu starpniecību. Pasūtot rezerves daļas, lūdzam norādīt mašīnas sēriju un ražošanas izlases datumu, abpusēji firmas uzdevi, datumu uz rezerves daļu saraksta, nosaukumu (atbilstoši rezerves daļu sarakstam) un vēlams detaļas vai mezgla skaitu.

Tel. +371 646 32913
Fax. +371 646 33405
E-mail: servis@rebir.lv
RSEZ AKCIJU SABIEDRĪBA REBIR
Vījakas iela 4, Rēzekne, LV-4604, Latvija

Paturam sev tiesības ienest izmaiņas.
Оставляем за собой право на внесение изменений.
Änderungen vorbehalten.
Modifications reserved.