

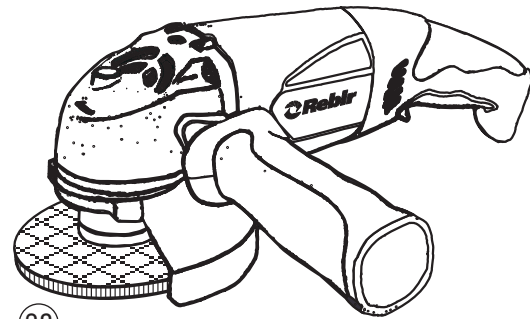
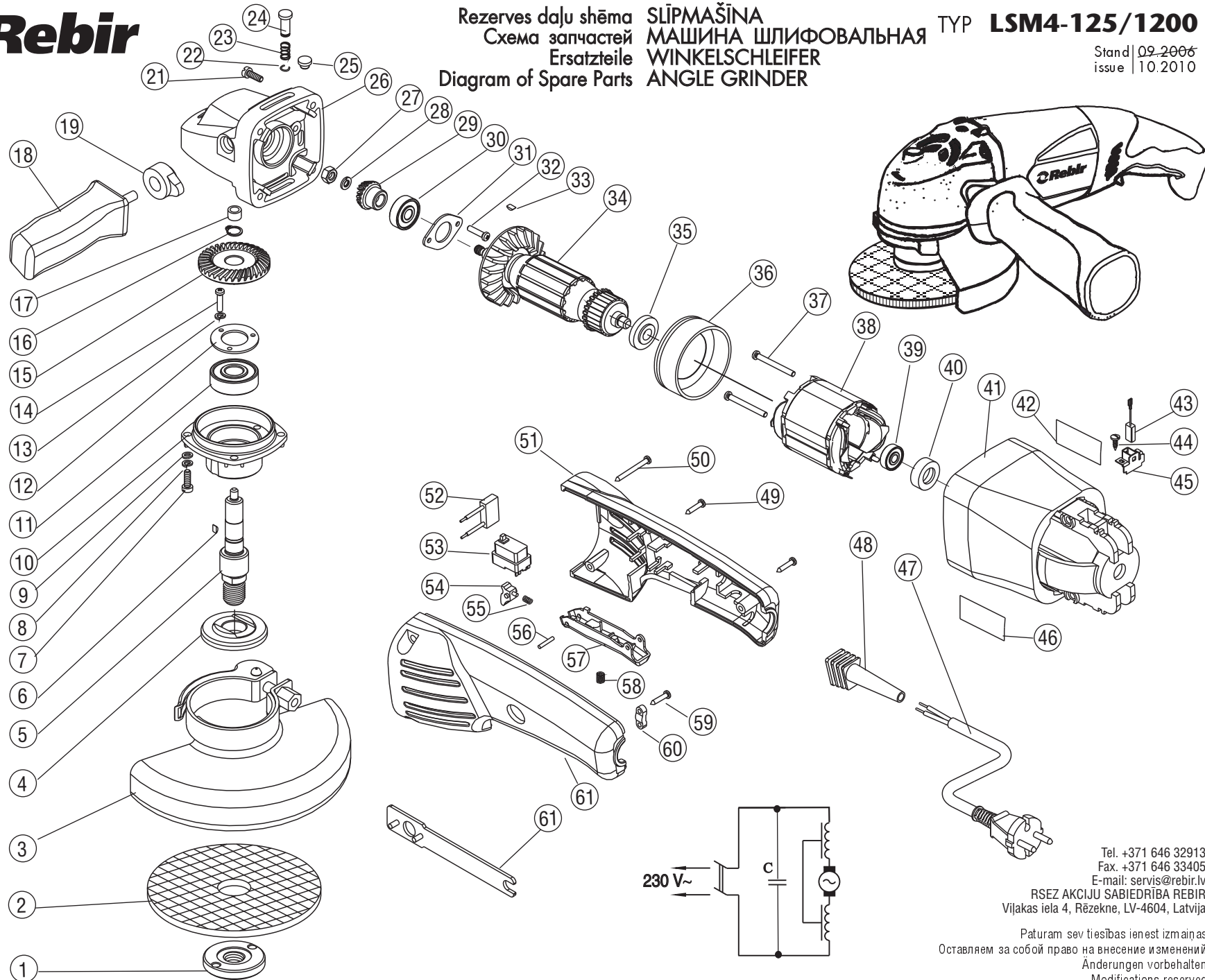


Rezerves daļu shēma
Схема запчастей
Ersatzteile
Diagram of Spare Parts

SLĪPMAŠĪNA
МАШИНА ШЛИФОВАЛЬНАЯ
WINKELSCHLEIFER
ANGLE GRINDER

TYP **LSM4-125/1200**

Stand | 09.2006
issue | 10.2010



Spare parts supply via REBIR service offices. When ordering spare parts please quote power to indicate the machine manufacturing indicator. For more information please refer to the label data as per diagram of Spare Parts. The desired spare part number and quantity per List of Spare Parts and desired quantity.

Ersatzteil-Lieferung über REBIR-Kundendienststellen. Bei Ersatzteil-Bestellungen bitte Maschinen-Bezeichnung, -art, Typenschild-Aufkleber auf dem Gerät (z.B. Leistung und Datum, auf dem Ersatzteil-Bezeichnungsfeld) angeben. Bestelldatum, -menge und -menge pro Liste der Ersatzteile angeben.

Поставка запчастей осуществляется через пункты сервисного обслуживания АО "РЭБИР". При заказе запчастей указывать мощность и наименование изделия, а также дату изготовления. Для заказа запчастей указывать номер детали и количество желаемой детали или узла.

Rezerves daļu piegāde tiek veikta ar AS REBIR servisa apkalpošanas punktu starpniecību. Pasūtīt rezerves daļas, lūdzam norādīt: mašīnas sīru un rāzļojuma izlasāmas datumu, abpusēji firmas uzimēti, datumu uz rezerves daļu sīmas, nosaukumu (atbilstoši rezerves daļu sarakstam) un vēlamās daļas vai mezgla skaitu.

Tel. +371 646 32913
Fax. +371 646 33405
E-mail: servis@rebir.lv
RSEZ AKCIJU SABIEDRIBA REBIR
Viļakas iela 4, Rēzekne, LV-4604, Latvija

Paturam sev tiesības ieviest izmaiņas.
Оставляем за собой право на внесение изменений.
Änderungen vorbehalten.
Modifications reserved.