

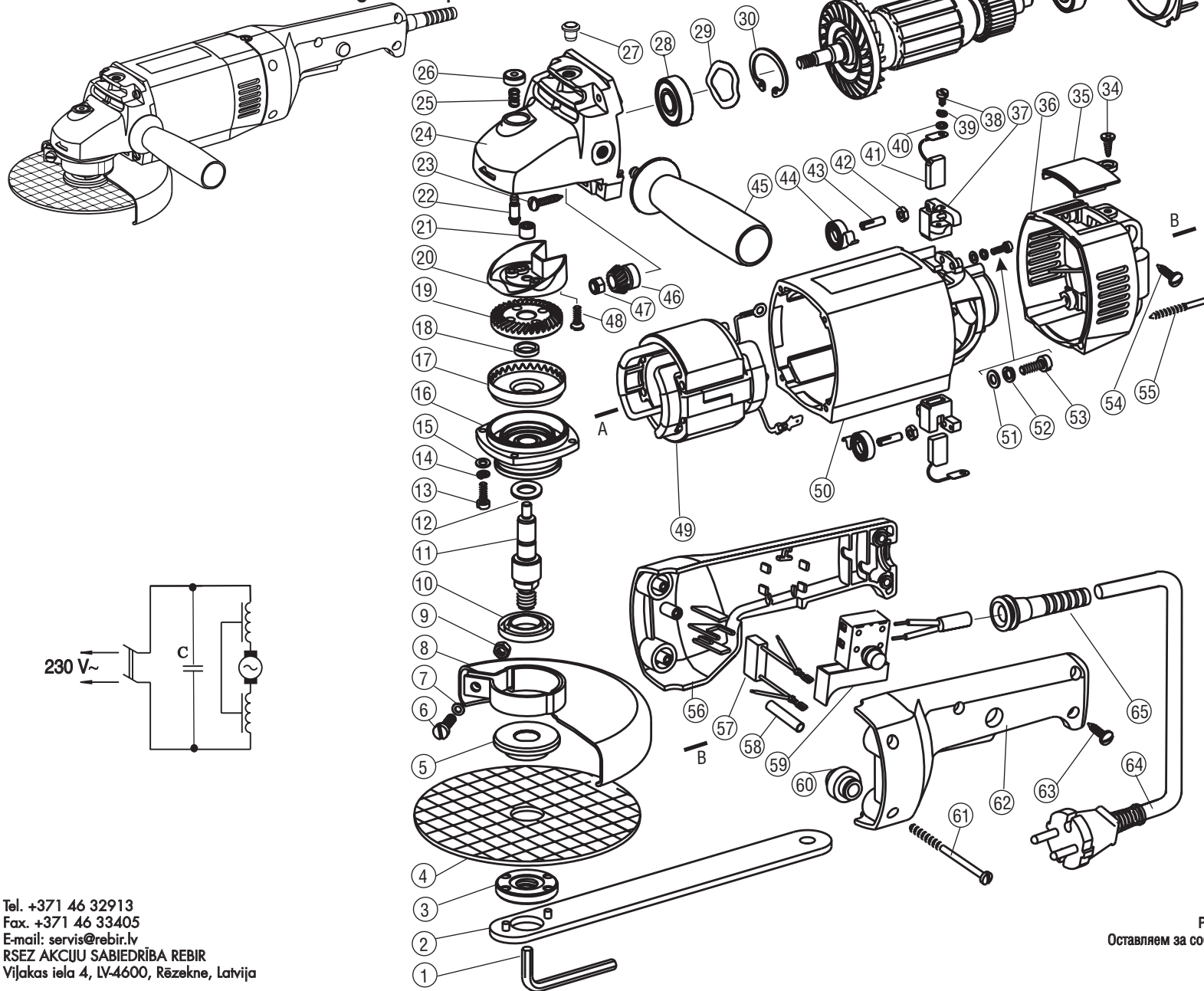


Rezerves daļu shēma
Схема запчастей
Ersatzteile
Diagram of Spare Parts

SLĪPMAŠĪNA
МАШИНА ШЛИФОВАЛЬНАЯ
WINKELSCHLEIFER
ANGLE GRINDER

TYP **LSM3-150**

Stand 02.2004
issue 08.2005



Tel. +371 46 32913
Fax. +371 46 33405
E-mail: servis@rebir.lv
RSEZ AKCIJU SABIEDRĪBA REBIR
Viljaks iela 4, LV-4600, Rēzekne, Latvija

Paturam sev tiesības ienest izmaiņas.
Оставляем за собой право на внесение изменений.
Änderungen vorbehalten.
Modifications reserved.

Spare parts supply via REBIR service offices. When ordering spare parts, please quote power tool type and part number. Spare parts are supplied as per the manufacturing indicated in the Diagram of Spare Parts. The date of the Diagram of Spare Parts is the date of the Diagram of Spare Parts. The desired spare part number and name as per List of Spare Parts and desired quantity.

Ersatzteil-Lieferung über REBIR-Kundendienststellen. Bei Ersatzteil-Bestellung bitte Maschinen- und Leistungsangabe sowie Teilenummer angeben. Ersatzteile werden als in der Fertigung angegeben in der Diagramm of Spare Parts. Das Datum der Diagramm of Spare Parts ist das Datum der Diagramm of Spare Parts. Die gewünschte Ersatzteilnummer und der Name der Ersatzteile sind in der Liste der Ersatzteile und die gewünschte Menge anzugeben.

Поставка запчастей осуществляется через пункты сервисного обслуживания АО РЭБИР. При заказе запчастей необходимо указать наименование изделия, тип и номер детали. Запчасти поставляются в соответствии с обозначением, указанным в схеме запасных частей. Дата схемы запасных частей является датом схемы запасных частей. Желаемое наименование (желательно полное наименование) и количество желаемой детали указать.

Rezerves daļu piegāde tiek veikta ar AS REBIR servisa apkalpošanas punktu starpniecību. Pasūtīt rezerves daļas lūdzam norādīt mašīnas tipu un ražošanas datumu, izraisnās datumu, atbilstoši tipam uzīmē, datumu uz zīmējuma, datums, nosaukumu (vēlams pilnu nosaukumu) un rezerves daļu sarakstam) un vēlams detaļas vai mezģļa skaitu.