

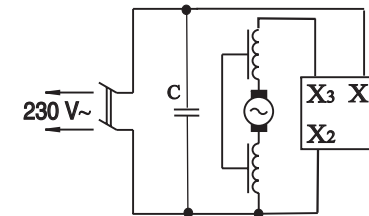
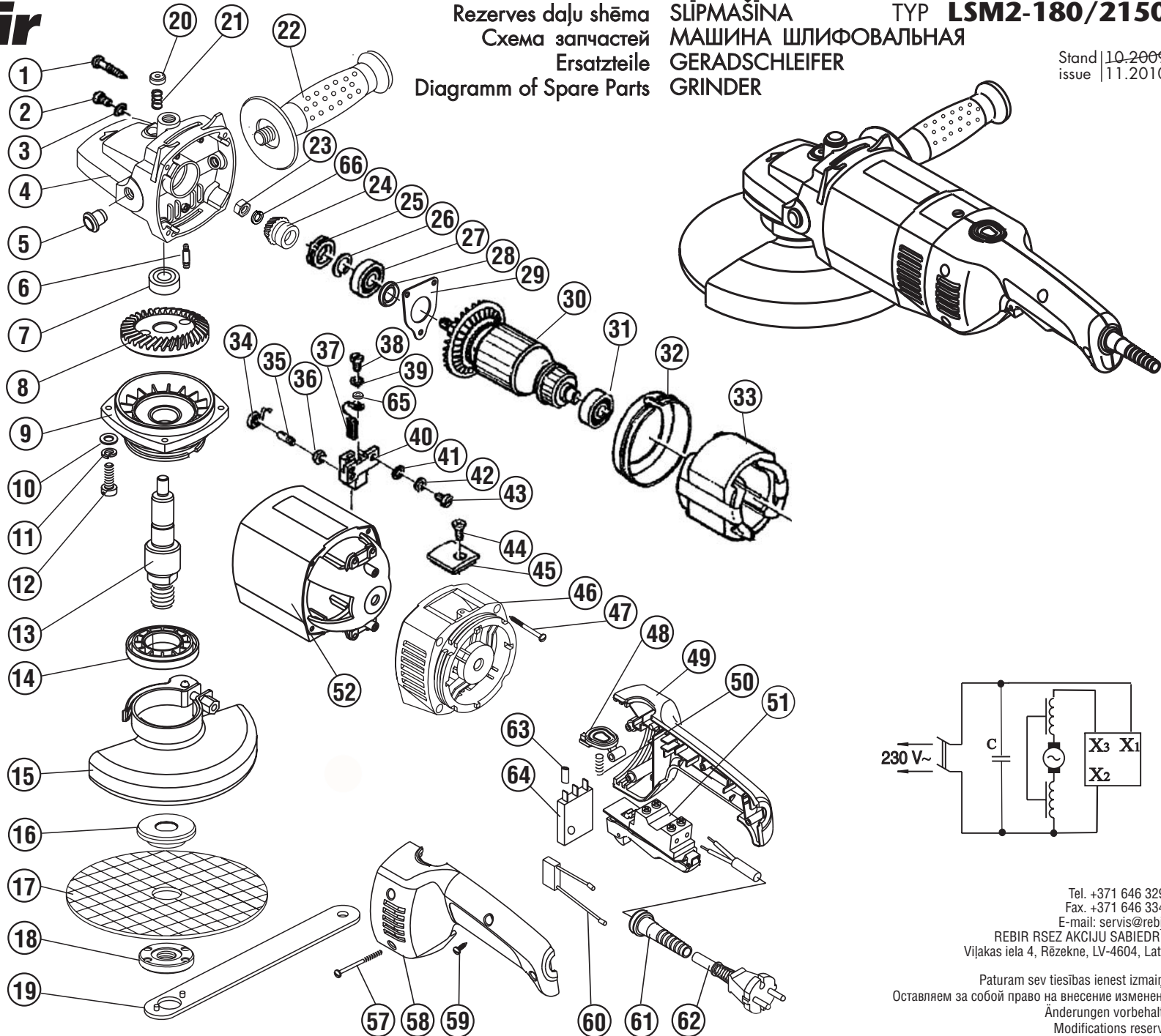


Rezerves daļu shēma
Схема запчастей
Ersatzteile
Diagramm of Spare Parts

SLĪPMAŠĪNA
МАШИНА ШЛИФОВАЛЬНАЯ
GERADSCHLEIFER
GRINDER

ТYP **LSM2-180/2150**

Stand 10.2009
issue 11.2010



Spare parts supply via REBIR service offices. When ordering spare parts please quote power tool type, as and date of manufacturing indicated, per machine label date as per Diagram of Spare Parts, desired spare part number and name as per List of Spare Parts and desired quantity.

Ersatzteil-Lieferung über REBIR-Kundendienststellen. Bei Ersatzteil-Bestellungen bitte Maschinen-Bezeichnung, part number und Datum der Fertigung für ein bestimmtes Gerät angeben. Die Explosionszeichnung auf der Ersatzteil-Expositionszeichnung angeben. Bestellnummer, Bezeichnung laut Ersatzteilliste und Anzahl der gewünschten Ersatzteile angeben.

Поставка запчастей осуществляется через пункты сервисной службы АО "РЭБИР". При заказе запчастей просим указать шифр машины и дату выпуска согласно фирменной наклейке на изделии. Вату не схеме запчастей, шифр названий (согласно перечня запчастей) и количество желаемой детали или узла.

Rezerves daļu piegāde tiek veikta ar AS REBIR servisa atbalsta punktu starpniecību. Pasūtīt rezerves daļas, lūdzam norādīt: mašīnas šifru un ražošanas izlasanas datumu, atbilstoši firmas etiķetei, datumu uz etiķetes, atbilstoši shēmas uzskaites (atbilstoši rezerves daļu sarakstam) un vēlams detaļas vai mezgla skaitu.

Tel. +371 646 32913
Fax. +371 646 33405
E-mail: servis@rebir.lv
REBIR RSEZ AKCIJU SABIEDRIBA
Vilakas iela 4, Rēzekne, LV-4604, Latvija

Paturam sev tiesības ienest izmaiņas.
Оставляем за собой право на внесение изменений.
Änderungen vorbehalten.
Modifications reserved.