

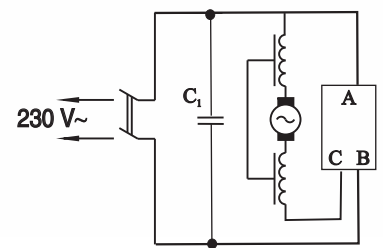
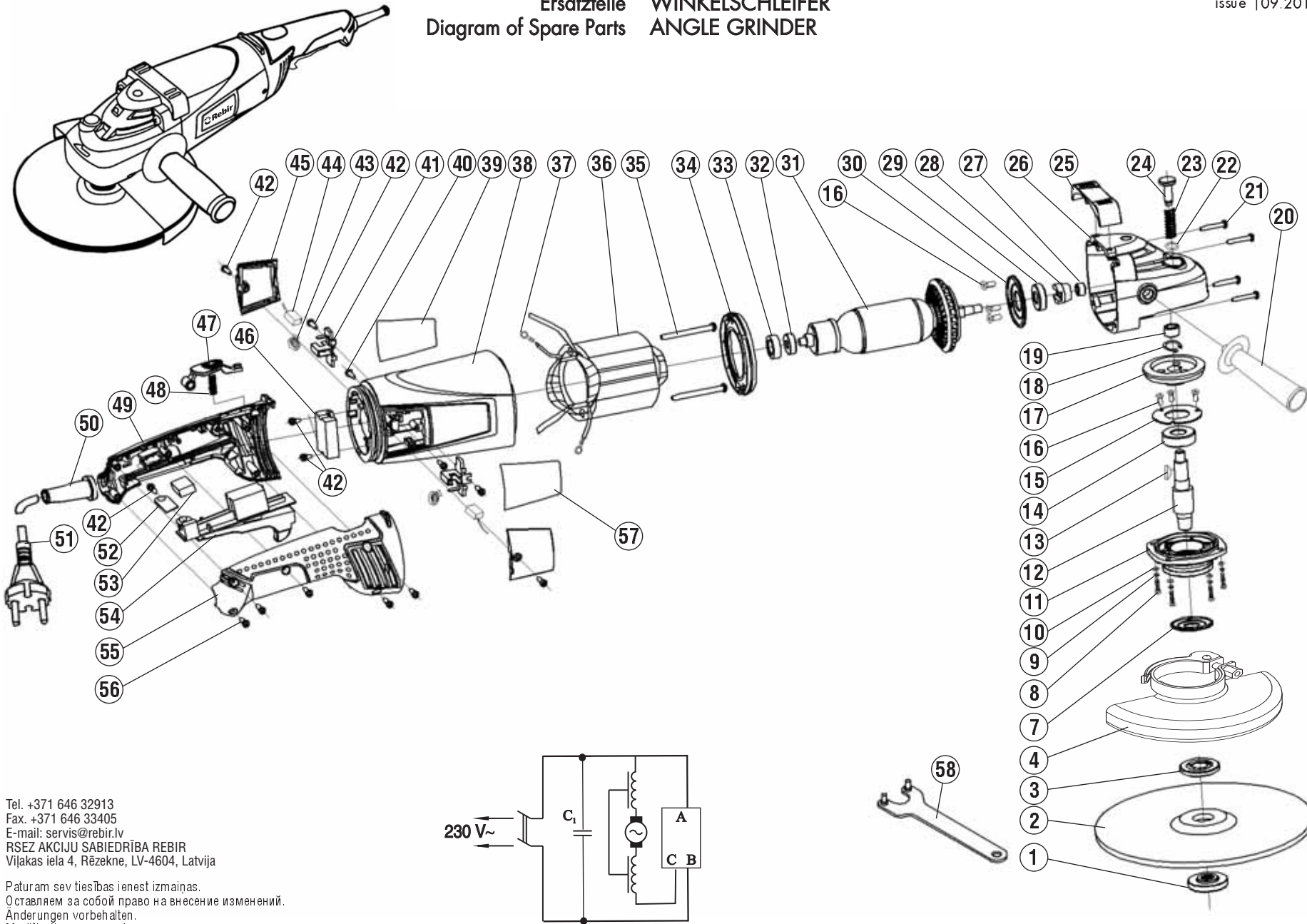


Rezerves daļu shēma  
Схема запчастей  
Ersatzteile  
Diagram of Spare Parts

SLĪPMAŠĪNA  
МАШИНА ШЛИФОВАЛЬНАЯ  
WINKELSCHLEIFER  
ANGLE GRINDER

TYP **LSM-180/1800**

Stand  
issue | 09.2010



Tel. +371 646 32913  
Fax. +371 646 33405  
E-mail: servis@rebir.lv  
RSEZ AKCIJU SABIEDRĪBA REBIR  
Vījakas iela 4, Rēzekne, LV-4604, Latvija

Paturam sev tiesības ienest izmaiņas.  
Оставляем за собой право на внесение изменений.  
Änderungen vorbehalten.  
Modifications reserved.

Rezerves daļu piegāde tiek veikta ar AS REBIR servisa atbalsta punktu starpniecību. Pasūtīt rezerves daļas, lūdzam norādīt mašīnas sīru un rezolūcija izlasīšanas datumu, abpusēji firmas uzimnei, datumu uz rezerves daļu sīmiņas, osatukumu rezerves daļas sarakstam) un vēlams detaļas vai mezģļa skaitu.

Поставка запчастей осуществляется через пункты сервисного обслуживания AS REBIR. Заказывая запчасти, просим указать модель машины, дату выпуска согласно фирменным наклейкам на корпусе и дату изготовления запчастей. Шифры названий (согласно перечню запчастей) и количество желаемой детали или узла.

Ersatzteil-Lieferung über REBIR-Kundendienststellen. Bei Ersatzteil-Bestellungen bitte Maschinennummer, Typenschild-Aufkleber auf dem Gerät, Fertigungsdatum, Datum der Ersatzteil-Verfertigung und die gewünschte Bezeichnung der Ersatzteile und Anzahl der gewünschten Ersatzteile angeben.

Spare parts supply via REBIR service offices. When ordering spare parts please quote power tool type and date of manufacturing indicated on machine label data as per Diagram of Spare Parts desired spare part number and name as per List of Spare Parts and desired quantity.