

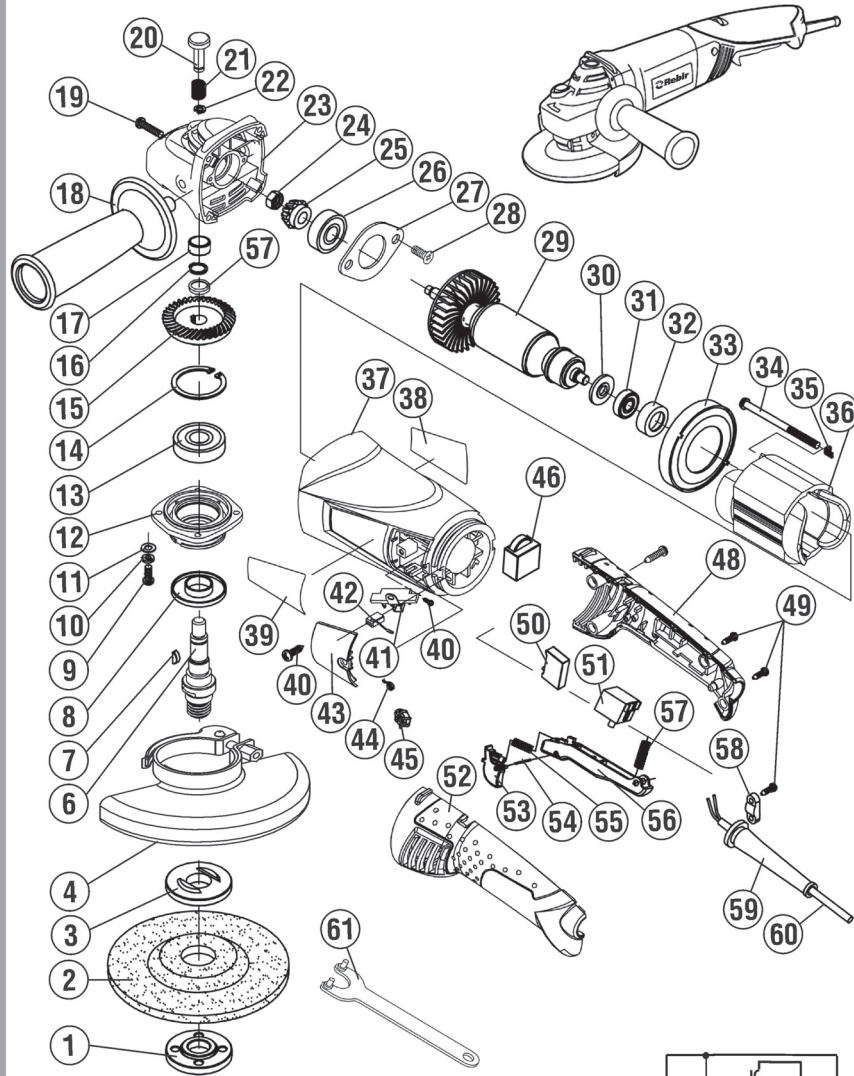


Rezerves daļu shēma  
Схема запчастей  
Ersatzteile  
Diagram of Spare Parts

SĪPMAŠĪNA  
МАШИНА ШЛИФОВАЛЬНАЯ  
WINKELSCHLEIFER  
ANGLE GRINDER

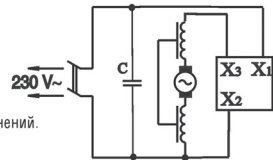
TYP LSM-125/1100E

Stand 09.2010  
issue



Tel. +371 646 32913  
Fax. +371 646 33405  
E-mail: servis@rebir.lv  
RSEZ AKCIJU SABIEDRĪBA REBIR  
Vilakas iela 4, Rēzekne, LV-4604, Latvija

Paturam sev tiesības ieviest izmaiņas.  
Оставляем за собой право на внесение изменений.  
Änderungen vorbehalten.  
Modifications reserved.



Rezerves daļu piegāde tiek veikta ar AS REBIR servīsa pakalpojuma palīdzību. Rezerves daļas ir jāpasūta tieši uz uzņēmuma izlasīšanas datumi, uzņēmuma izlasīšanas datumi, datumu uz rezerves daļu nosaukumu (tabulā) rezerves daļu sarakstam un vēlams detaļas vai mezglu skaitli.

Поставка запчастей осуществляется через пункты сервисного обслуживания АО «РЭЗ» При заказе запчастей необходимо указать шифр машины и дату выпуска согласно фирменной наклейке на изделии. Запчасти заказывать необходимо по артикулу, указанному в таблице. При заказе запчастей необходимо указывать наименование детали и количество желаемой детали.

Uzmanību! Remontdarbus, izmaiņu ieviešanu un rokas elektrisko instrumentu izmaiņām jāveic vajadzīgā tehniskā līmenī, ievērojot drošības tehnikas prasības atbilstoši DIN, EN un citiem atbilstošās valsts spēkā esošiem normatīviem dokumentiem. Paturam sev tiesības ieviest izmaiņas. Mūsu uzņēmumi tiek pasūtīti pilnveidoti atbilstoši mūsu tehniskās attīstības līmeņa prasībām. Iepēc mēs paturam sev tiesības ieviest izmaiņas.

Внимание! Ремонтные работы, внесение изменений и испытание ручных электроинструментов выполняйте на должном техническом уровне, соблюдая требования по технике безопасности согласно EN, ГОСТ и другим действующим в отдельных странах нормативных документов. Оставляем за собой право на внесение изменений. Наши предприятия постоянно работают в тесном сотрудничестве с разработчиками современного уровня развития техники. Поэтому мы оставляем за собой право на внесение изменений.

Rezerves daļu shēma  
Схема запчастей  
Ersatzteile  
Diagram of Spare Parts

SĪPMAŠĪNA  
МАШИНА ШЛИФОВАЛЬНАЯ  
WINKELSCHLEIFER  
ANGLE GRINDER

TYP LSM-125/1100E  
Stand issue 09.2010

| Poz.Nr.<br>№поз.<br>Position<br>Pos. | Detaļas šifrs<br>Шифр детали<br>Bestell- Nr.<br>Part number | Nosaukums<br>Наименование<br>Benennung<br>Name   | Skaits<br>Кол-во<br>Stück<br>Qty. |
|--------------------------------------|---|--|-----------------------------------|
| 1                                    | LSM-125/1100E-01  | Uzgrieznis (Гайка)                               | 1                                 |
| 2                                    | LSM-125/1100E-02  | Abrazīva rīpa (Круг абразивный)                  | 1                                 |
| 3                                    | LSM-125/1100E-03  | Atloks (Фланец)                                  | 1                                 |
| 4                                    | LSM-125/1100E-04  | Aizsargapvalks (Кожух защитный)                  | 1                                 |
| 6                                    | LSM-125/1100E-06  | Darbavārpsta (Шпиндель)                          | 1                                 |
| 7                                    | LSM-125/1100E-07  | Ierīve (Шпонка)                                  | 1                                 |
| 8                                    | LSM-125/1100E-08  | Gredzens (Кольцо)                                | 1                                 |
| 9                                    | LSM-125/1100E-09  | Skrūve (Винт) M4x14                              | 4                                 |
| 10                                   | LSM-125/1100E-10  | Paplāksne (Шайба пружинная) 4                    | 4                                 |
| 11                                   | LSM-125/1100E-11  | Paplāksne (Шайба) 4                              | 4                                 |
| 12                                   | LSM-125/1100E-12  | Saula (Стакан)                                   | 1                                 |
| 13                                   | LSM-125/1100E-13  | Gultnis (Подшипник) 6201-2Z                      | 1                                 |
| 14                                   | LSM-125/1100E-14  | Sprostgredzens (Кольцо стопорное) 32             | 1                                 |
| 15                                   | LSM-125/1100E-15  | Zobrats (Колоесо зубчатое)                       | 1                                 |
| 16                                   | LSM-125/1100E-16  | Sprostgredzens (Кольцо стопорное) 10             | 1                                 |
| 17                                   | LSM-125/1100E-17  | Gultnis (Подшипник игольчатый) НК0808            | 1                                 |
| 18                                   | LSM-125/1100E-18  | Rokturis (Рукоятка)                              | 1                                 |
| 19                                   | LSM-125/1100E-19  | Skrūve (Винт) ST4.2x18                           | 4                                 |
| 20                                   | LSM-125/1100E-20  | Fiksators (Фиксатор)                             | 1                                 |
| 21                                   | LSM-125/1100E-21  | Atspere (Пружина)                                | 1                                 |
| 22                                   | LSM-125/1100E-22  | Sprostgredzens (Кольцо стопорное)                | 1                                 |
| 23                                   | LSM-125/1100E-23  | Reduktora korpus (Корпус редуктора)              | 1                                 |
| 24                                   | LSM-125/1100E-24  | Uzgrieznis (Гайка) M6                            | 1                                 |
| 25                                   | LSM-125/1100E-25  | Zobrats (Колоесо зубчатое)                       | 1                                 |
| 26                                   | LSM-125/1100E-26  | Gultnis (Подшипник) 6000-2RS                     | 1                                 |
| 27                                   | LSM-125/1100E-27  | Piespiedplāksne (Пластина прижимная)             | 1                                 |
| 28                                   | LSM-125/1100E-28  | Skrūve (Винт) M4x10                              | 2                                 |
| 29                                   | LSM-125/1100E-29  | Enkurs (Якорь)                                   | 1                                 |
| 30                                   | LSM-125/1100E-30  | Izolācijas bukse (Втулка изоляционная)           | 1                                 |
| 31                                   | LSM-125/1100E-31  | Gultnis (Подшипник) 607-2Z                       | 1                                 |
| 32                                   | LSM-125/1100E-32  | Gultņa arvalks (Обойма подшипника)               | 1                                 |
| 33                                   | LSM-125/1100E-33  | Diafragma (Диафрагма)                            | 1                                 |
| 34                                   | LSM-125/1100E-34  | Skrūve (Винт) ST4.2x65                           | 2                                 |
| 35                                   | LSM-125/1100E-35  | Piespiedplāksne (Пластина прижимная)             | 2                                 |
| 36                                   | LSM-125/1100E-36  | Stators (Статор)                                 | 1                                 |
| 37                                   | LSM-125/1100E-37  | Dzinēja korpus (Корпус двигателя)                | 1                                 |
| 38                                   | LSM-125/1100E-38  | Uzlieme (Наклейка)                               | 1                                 |
| 39                                   | LSM-125/1100E-39  | Uzlieme (Наклейка)                               | 1                                 |
| 40                                   | LSM-125/1100E-40  | Skrūve (Винт) ST4.2x10                           | 4                                 |
| 41                                   | LSM-125/1100E-41  | Sukurētāis (Щеткодержатель)                      | 2                                 |
| 42                                   | LSM-125/1100E-42  | Suka (Щетка)                                     | 2                                 |
| 43                                   | LSM-125/1100E-43  | Vaks (Крышка щеткодержателя)                     | 2                                 |
| 44                                   | LSM-125/1100E-44  | Atspere (Пружина)                                | 2                                 |
| 45                                   | LSM-125/1100E-45  | Drošle (Дроссель)                                | 2                                 |
| 46                                   | LSM-125/1100E-46  | Elektroniskais bloks (Электронный блок)          | 1                                 |
| 48                                   | LSM-125/1100E-48  | Uzliktnis (Накладка)                             | 1                                 |
| 49                                   | LSM-125/1100E-49  | Skrūve (Винт) ST4.2x12                           | 6                                 |
| 50                                   | LSM-125/1100E-50  | Kondensators (Конденсатор)                       | 1                                 |
| 51                                   | LSM-125/1100E-51  | Slēdzis (Выключатель)                            | 1                                 |
| 52                                   | LSM-125/1100E-52  | Rokturis (Рукоятка)                              | 1                                 |
| 53                                   | LSM-125/1100E-53  | Bloķēšanas roga (Кнопка блокировки)              | 1                                 |
| 54                                   | LSM-125/1100E-54  | Ass (Ось)  | 1                                 |
| 55                                   | LSM-125/1100E-55  | Atspere (Пружина)                                | 1                                 |
| 56                                   | LSM-125/1100E-56  | Taustiņš (Клавиша)                               | 1                                 |
| 57                                   | LSM-125/1100E-57  | Atspere (Пружина)                                | 1                                 |
| 58                                   | LSM-125/1100E-58  | Plāksne (Пластина)                               | 1                                 |
| 59                                   | LSM-125/1100E-59  | Aizsargzuvava (Трубка защитная)                  | 1                                 |
| 60                                   | LSM-125/1100E-60  | Aukla stiegrota ar kontaktdakšu (Кабель в сборе) | 1                                 |
| 61                                   | LSM-125/1100E-61  | Atslēga (Ключ)                                   | 1                                 |

Attention! Power tools repair, modification and testing must be carried out according to the generally recognized engineering practice. Safety rules in accordance with EN and other regulations applicable in individual countries must be observed. Our products conform to the requirements of modern technical standards, therefore we reserve the right to alter data and specifications.

Beachten: Instandsetzung, Änderungen und Prüfung von handgeführten Elektrowerkzeugen sind fachgerecht durchzuführen. Die Sicherheitsvorschriften nach DIN und weitere in dem einzelnen Ländern gültige Vorschriften sind einzuhalten. Änderungen vorbehalten. Unsere Erzeugnisse werden stets dem heutigen technischen Stand angepaßt. Deshalb behalten wir uns Änderungen vor.