

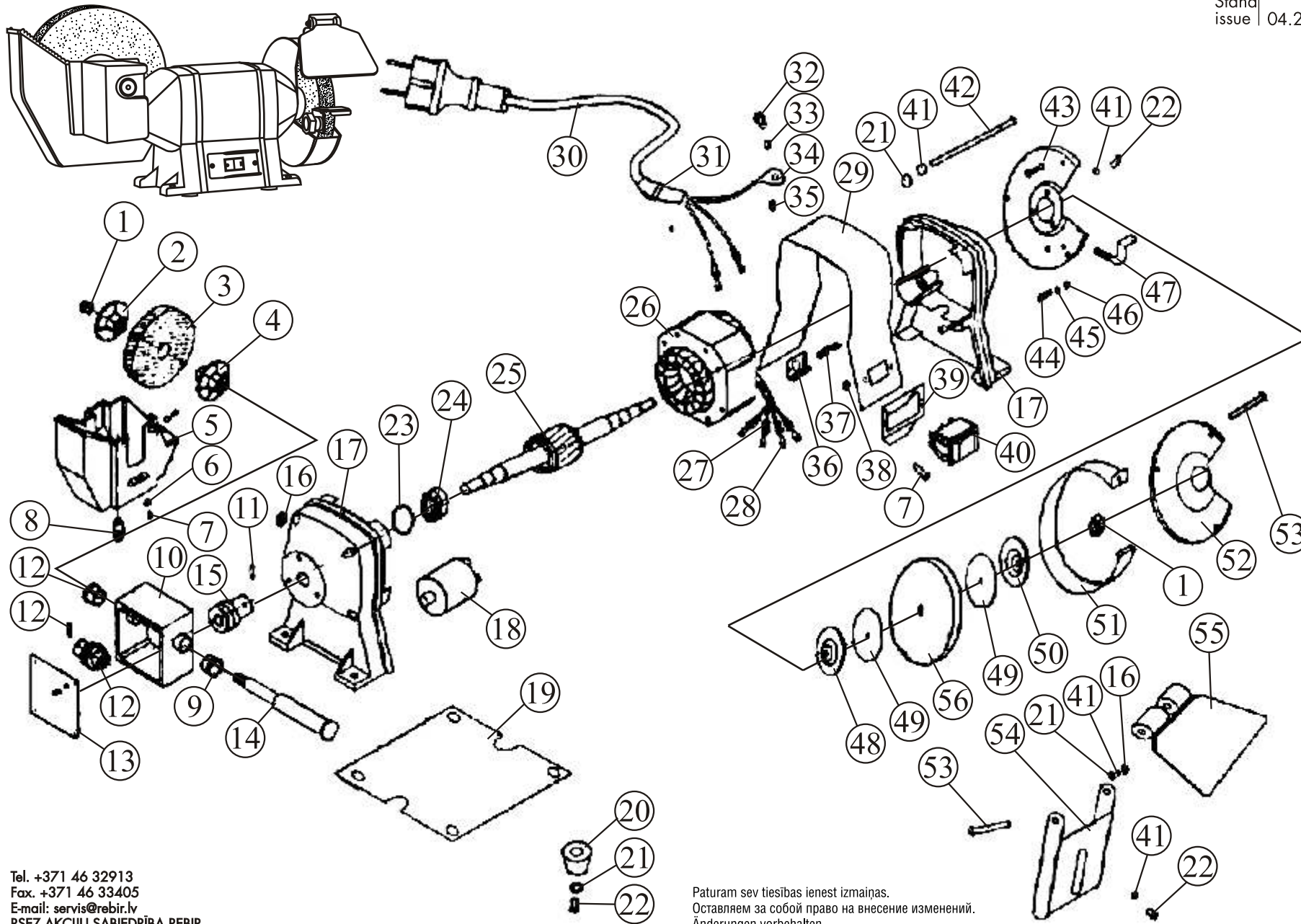


Rezerves daļu shēma
Схема запчастей

PĀRNĒSĀJAMĀ GALDA ELEKTRISKA SLĪPMAŠĪNA
МАШИНА ПРЕНОСНАЯ ЭЛЕКТРИЧЕСКАЯ ШЛИФОВАЛЬНАЯ НАСТОЛЬНАЯ

ТYP **GSM4-2000**

Stand
issue | 04.2006



Tel. +371 46 32913
Fax. +371 46 33405
E-mail: servis@rebir.lv
RESEZ AKCIJU SABIEDRĪBA REBIR
Vijakas iela 4, LV-4600, Rēzekne, Latvija

Paturam sev tiesības ienest izmaiņas.
Оставляем за собой право на внесение изменений.
Änderungen vorbehalten.
Modifications reserved

Reserves daļu piegāde tiek veikta ar AS REBIR servisa apkopšanas punktu, starpmecību. Pasūtiet rezerves daļas, lūdzam norādīt mašīnas sīru un rāzļojuņa izlasīšanas datumu, abpusēji firmas uzimni, datumu uz rezerves daļu sīmas, nosaukumu (aplisoti rezerves daļu sarakstam) un vēlams detaļas vai mēzģļa skaitu.

Поставка запчастей осуществляется через пункты сервисного обслуживания АО "РЭБИР". При заказе запчастей просим указать, в какой из пунктов нашей сети вы планируете заказать запчасти, шифры, названия (согласно печатной запчастей) и количество желаемой детали или узла.

Ersatzteil-Lieferung über REBIR-Kundendienststellen. Bei Ersatzteil-Bestellungen bitte Maschinen-Bezeichnung, Jahr, Typenschild-Aufbehalter auf dem Gerät richtig und datum. Gerät-Eigenschafts-Geächtniszettel, Datum, auf der Ersatzteil-Abkassenscheinung, anzugeben. Bestellnummer, Bestelmenge, Ersatzteile und Anzahl der gewünschten Ersatzteile angeben.

Spare parts supply via REBIR service offices. When ordering spare parts please indicate power tool, year and date of manufacture, model, type and machine label date as per Diagram of Spare Parts. Please specify part number and name as per List of Spare Parts and desired quantity.