

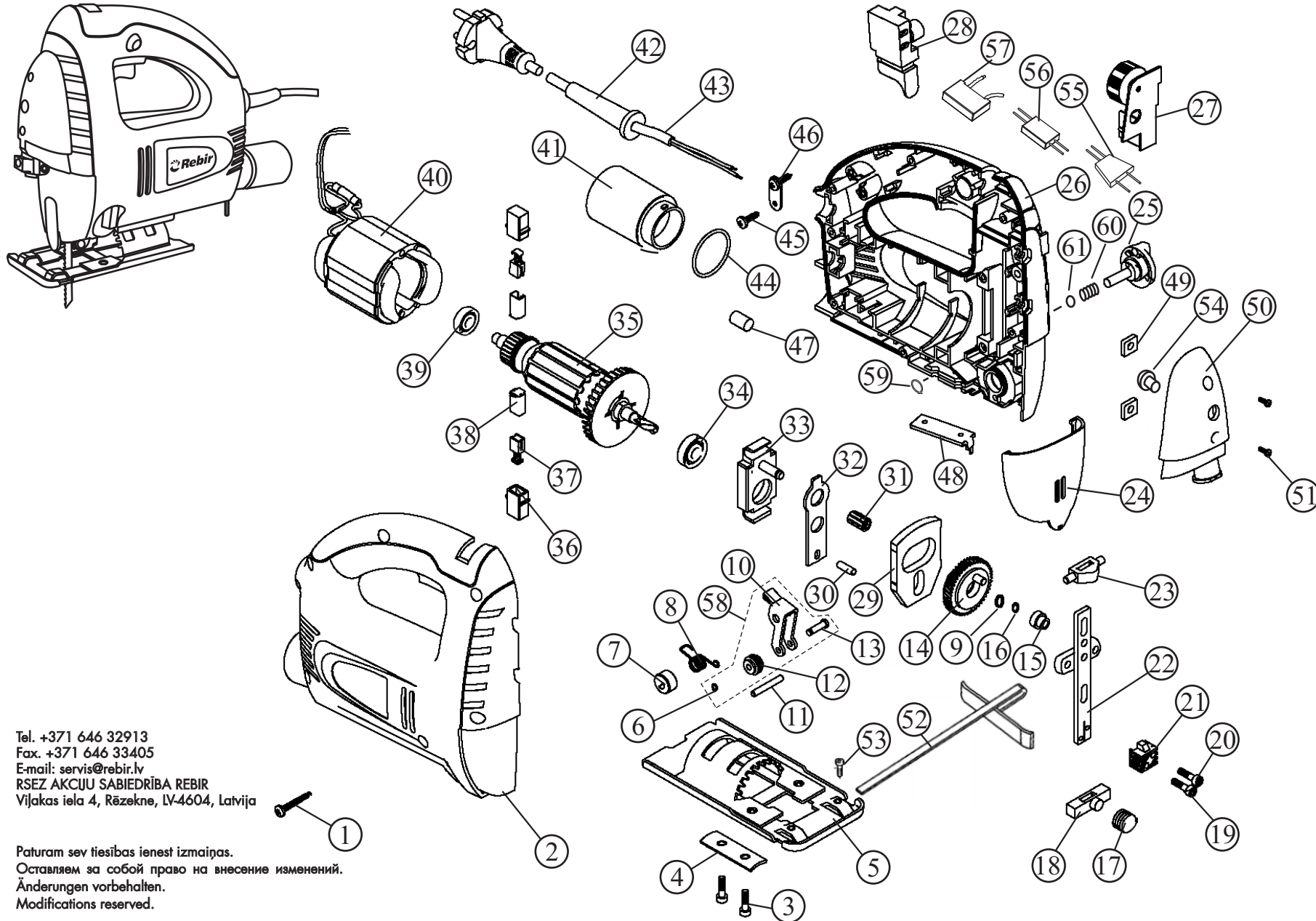


Rezerves daļu shēma
Схема запчастей
Ersatzteile
Diagram of Spare Parts

FIGŪRZĀĢIS
ЛОБЗИК
PENDELSTICHSÄGE
JIG SAW

TYP **FZ6-100EL**

Stand 05.2010
issue 02.2011



Tel. +371 646 32913
Fax. +371 646 33405
E-mail: servis@rebir.lv
RSEZ AKCIJU SABIEDRĪBA REBIR
Viljakas iela 4, Rēzekne, LV-4604, Latvija

Paturam sev tiesības ienest izmaiņas.
Оставляем за собой право на внесение изменений.
Änderungen vorbehalten.
Modifications reserved.

Spare parts supply via REBIR service offices. When ordering spare parts please quote power tool number as well as machine manufacturing number. The label date as per Diagram of Spare Parts desired spare part number and name as per List of Spare Parts and desired quantity.

Ersatzteil-Lieferung über REBIR-Kundendienststellen. Bei Ersatzteil-Bestellungen bitte Maschinen-Bezeichnung, Teiltypenschild-Aufkleber auf dem Gerät, Teil-Nr. und Datum, auf dem Ersatzteil-Bezeichnungsetikett, Datum, den Bestellnummer, Fabrikationsnummer, Ersatzteil-Nr. und Anzahl der gewünschten Ersatzteile angeben.

Поставка запчастей осуществляется через пункты сервисного обслуживания АО "РЭЗ". При заказе запчастей указывайте номер машины, номер детали и дату изготовления. На схеме запчастей указаны название (согласно перечню запчастей) и количество желаемой детали или узла.

Rezerves daļu piegāde tiek veikta ar AS REBIR servisa apkalpošanas punktu starpniecību. Pasūtot rezerves daļas, lūdzam norādīt mašīnas šifr. un ražojuma izlasīšanas datumu, abpusēji firmas uzimēti, datumu uz rezerves daļu sīkuma nosaukumu (atbilstoši rezerves daļu sarakstam) un vēlamo daļas vai mezģļa skaitu.