

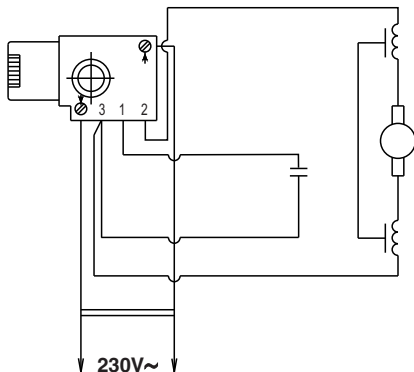
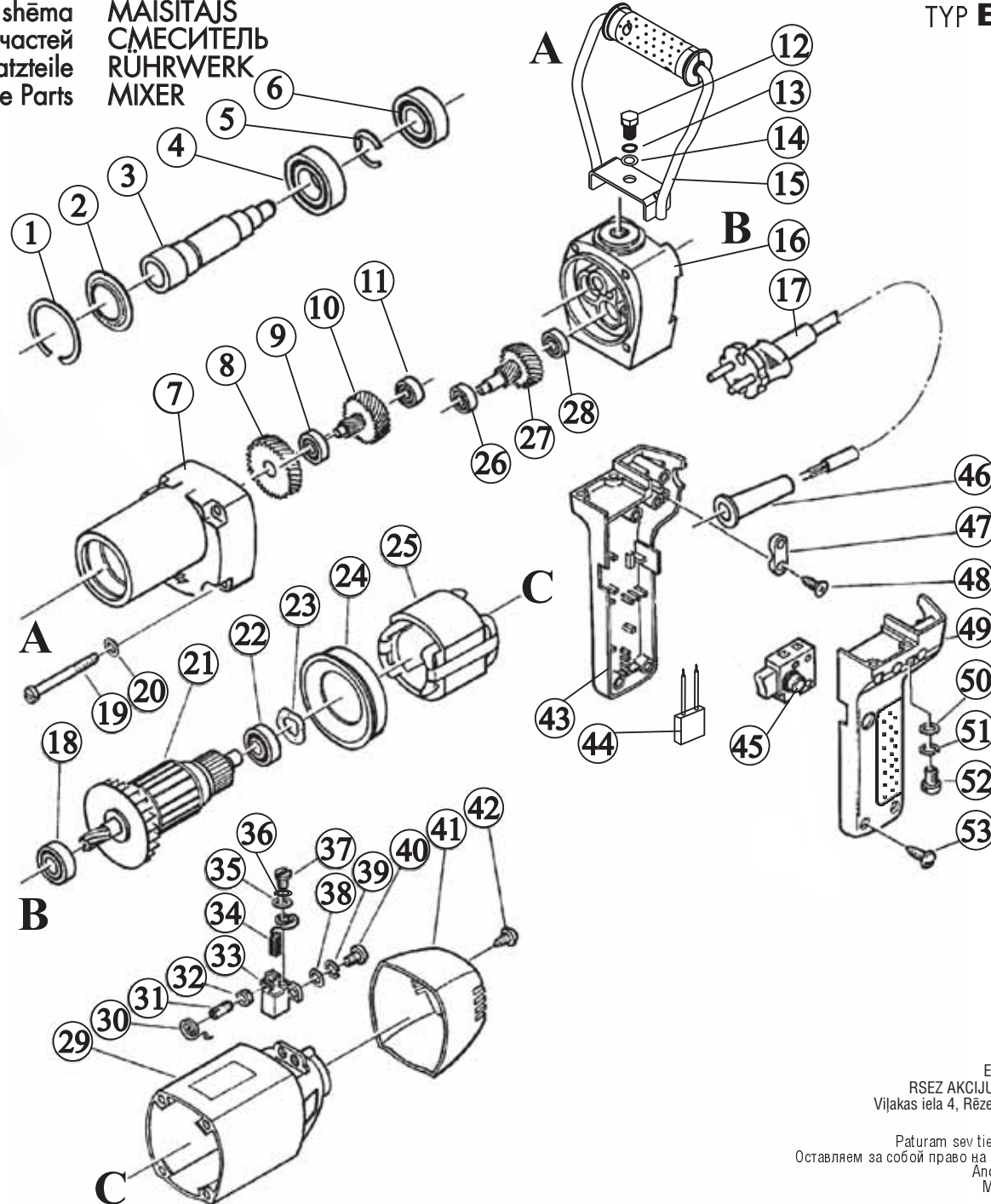
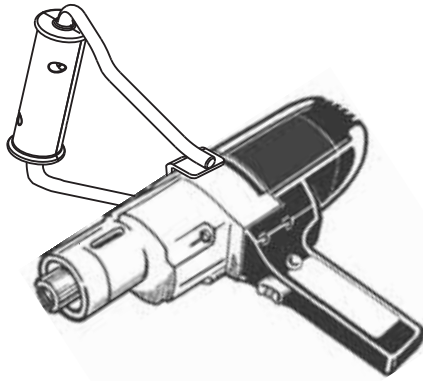


Rezerves daļu shēma
Схема запчастей
Ersatzteile
Diagram of Spare Parts

MAISĪTĀJS
СМЕСИТЕЛЬ
RÜHRWERK
MIXER

ТYP **EM1-950E**

Stand | 05-2010
issue | 10.2010



Spare parts supply via REBIR service offices. When ordering spare parts please quote, power tool type as and date of manufacturing indicated per machine label, date as per Diagram of Spare Parts, desired spare part number and name as per List of Spare Parts and desired quantity.

Ersatzteil-Lieferung über REBIR-Kundendienststellen. Bei Ersatzteil-Bestellungen bitte Maschinen-Bezeichnung laut Typenschild-Aufkleber auf dem Gerät, Fertigungsdatum, Gerätegehäuse-gekennzeichnet, Datum, auf der Ersatzteil-Explosionszeichnung angeben, Bestellnummer, Benennung laut Ersatzteilliste und Anzahl der gewünschten Ersatzteile angeben.

Поставка запчастей осуществляется через пункты сервисного обслуживания АО РЭЗ/ВР. При заказе запчастей просим указать: шифр машины и дату выпуска согласно фирменной наклейке, № модели, дату на схеме запчастей, дату изготовления (согласно списку запчастей) и количество желаемой детали или узла.

Rezerves daļu piegāde tiek veikta ar AS REBIR servisa apkalpošanas punktu starpniecību. Pasūtīt rezerves daļas lūdzam norādīt: masīnas šifr un, ražošanas, izlaidšanas datumu, atbilstoši firmas uzlīmei, datumu uz rezerves daļu shēmas, nosaukumu un (atbilstoši rezerves daļu sarakstam) un vēlamos detaļas vai mezģļu skaitu.

Tel. +371 646 32913
Fax. +371 646 33405
E-mail: servis@rebir.lv
RSEZ AKCIJU SABIEDRIBA REBIR
Vijasas iela 4, Rēzekne, LV-4604, Latvija

Paturam sev tiesības ienest izmaiņas.
Оставляем за собой право на внесение изменений.
Änderungen vorbehalten.
Modifications reserved.