

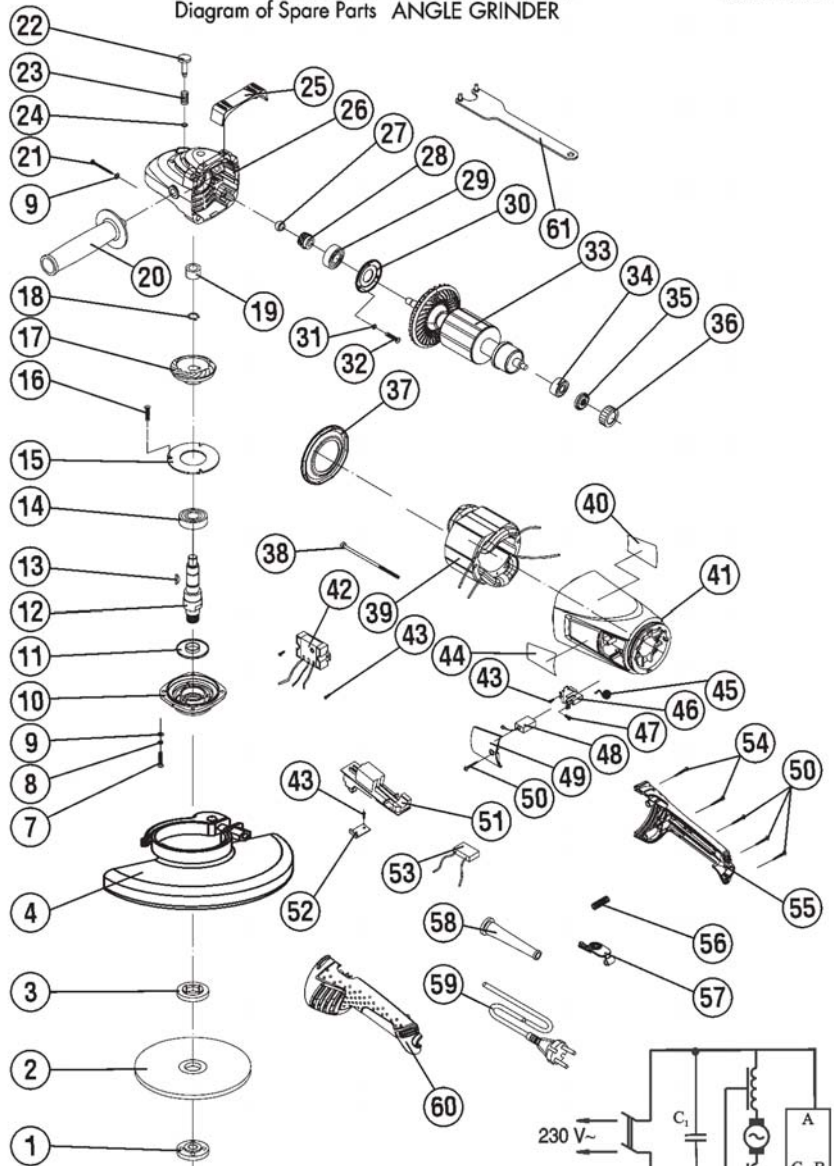


Rezerves daļu shēma  
Схема запчастей  
Ersatzteile  
Diagram of Spare Parts

SLĪPMAŠĪNA  
МАШИНА ШЛИФОВАЛЬНАЯ  
WINKELSCHLEIFER  
ANGLE GRINDER

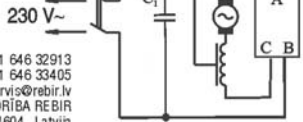
Typ **LSM-230/2350**

Stand issue 11.2010



Paturam sev tiesības ienest izmaiņas.  
Оставляем за собой право на внесение изменений.  
Änderungen vorbehalten.  
Modifications reserved.

Tel. +371 646 32913  
Fax. +371 646 33405  
E-mail: servis@rebir.lv  
RĒSZ AKCIJU SABIEDRĪBA REBIR  
Viljaka iela 4, Rēzekne, LV-4604, Latvija



Reserves daļu piegādi tiek veikta ar AS REBIR servisa pakalpojumā. Pārbaudot servisa pakalpojumā punktā starptautisku servisa daļas izzīmējumu, izvēlieties rezervdaļas, kas atbilst uzņēmuma izstrādātā datumi uz rezervdaļu nosaukumiem (atbilstoši rezervdaļu nosaukumiem vai mazgājiet skatu).

При заказе запасных частей обращайтесь через пункты сервисного обслуживания АО "РЭБИР". При заказе Ersatzteile-Bestellungen bitte Maschinen-Bezugsnummer laut Explosionszeichnung beachten. Datum der Ersatzteil-Explosionszeichnung angeben. Bestellnummer, Bezeichnung laut Ersatzteilliste und Anzahl der gewünschten Ersatzteile angeben.

При заказе запасных частей обращайтесь через пункты сервисного обслуживания АО "РЭБИР". При заказе Ersatzteile-Bestellungen bitte Maschinen-Bezugsnummer laut Explosionszeichnung beachten. Datum der Ersatzteil-Explosionszeichnung angeben. Bestellnummer, Bezeichnung laut Ersatzteilliste und Anzahl der gewünschten Ersatzteile angeben.

Uzmanību! Remontdarbus izmantojiet tikai elektrisko instrumentu izmērīšanai un izpildīšanai. Iespējams, ka nepieciešams izmantot citus instrumentus, kas nav iekļauti šajā shēmā. Paturam sev tiesības ienest izmaiņas.  
Attention! Ремонтные работы, внесение изменений и испытание ручных электроинструментов выполняйте на должном техническом уровне, соблюдайте требования по технике безопасности согласно EN, ГОСТ и другим действующим в отдельных странах нормативных документов. Оставляем за собой право на внесение изменений. Мы оставляем за собой право на внесение изменений.

Uzmanību! Remontdarbus izmantojiet tikai elektrisko instrumentu izmērīšanai un izpildīšanai. Iespējams, ka nepieciešams izmantot citus instrumentus, kas nav iekļauti šajā shēmā. Paturam sev tiesības ienest izmaiņas.  
Attention! Ремонтные работы, внесение изменений и испытание ручных электроинструментов выполняйте на должном техническом уровне, соблюдайте требования по технике безопасности согласно EN, ГОСТ и другим действующим в отдельных странах нормативных документов. Оставляем за собой право на внесение изменений. Мы оставляем за собой право на внесение изменений.

Rezerves daļu shēma  
Схема запчастей  
Ersatzteile  
Diagram of Spare Parts

SLĪPMAŠĪNA  
МАШИНА ШЛИФОВАЛЬНАЯ  
WINKELSCHLEIFER  
ANGLE GRINDER

Typ **LSM-230/2350**  
Stand issue 11.2010

Poz.Nr. №поз. Position Pos.	Daļas šifrs Шифр детали Bestell- Nr. Part number	Nosaukums Наименование Benennung Name	Skaits Кол-во Stück Qty.
1	LSM-230/2350-01	Uzgrieznis (Гайка)	1
2	LSM-230/2350-02	Abrazīva rīpa (Круг абразивный)	1
3	LSM-230/2350-03	Atloks (Фланец)	1
4	LSM-230/2350-04	Aizsargarpvalks (Кожух защитный)	1
7	LSM-230/2350-07	Skrūve (Винт) M5x16	4
8	LSM-230/2350-08	Paplāksne (Шайба пружинная) 5	4
9	LSM-230/2350-09	Paplāksne (Шайба) 5	8
10	LSM-230/2350-10	Caula (Стакан)	1
11	LSM-230/2350-11	Gredzens (Кольцо)	1
12	LSM-230/2350-12	Darbavārpsta (Шиндель)	1
13	LSM-230/2350-13	Tapa (Шпонка)	1
14	LSM-230/2350-14	Gultnis (Подшипник) 6202-2Z	1
15	LSM-230/2350-15	Paplāksne (Шайба прижимная)	1
16	LSM-230/2350-16	Skrūve (Винт) M4x110	3
17	LSM-230/2350-17	Zobrats (Колесо зубчатое)	4
18	LSM-230/2350-18	Sprostgredzens (Кольцо стопорное) 14	1
19	LSM-230/2350-19	Ieliktnis (Втулка)	1
20	LSM-230/2350-20	Rokturis (Рукоятка)	1
21	LSM-230/2350-21	Skrūve (Винт) ST4.8x40	4
22	LSM-230/2350-22	Fiksators (Фиксатор)	1
23	LSM-230/2350-23	Atspere (Пружина)	1
24	LSM-230/2350-24	Sprostgredzens (Кольцо стопорное)	1
25	LSM-230/2350-25	Ieliktnis (Вставка)	1
26	LSM-230/2350-26	Reduktora korpus (Корпус редуктора)	1
27	LSM-230/2350-27	Uzgrieznis (Гайка) M8	1
28	LSM-230/2350-28	Zobrats (Колесо зубчатое)	1
29	LSM-230/2350-29	Gultnis (Подшипник) 6001-2RS	1
30	LSM-230/2350-30	Paplāksne (Шайба прижимная)	1
31	LSM-230/2350-31	Paplāksne (Шайба) 4	3
32	LSM-230/2350-32	Skrūve (Винт) M14x12	3
33	LSM-230/2350-33	Enkurs (Якорь)	1
34	LSM-230/2350-34	Gredzens (Кольцо)	1
35	LSM-230/2350-35	Gultnis (Подшипник) 608-2Z	1
36	LSM-230/2350-36	Gultņa arvalks (Обойма подшипника)	1
37	LSM-230/2350-37	Diafragma (Диафрагма)	2
38	LSM-230/2350-38	Skrūve (Винт) ST4.8x70	1
39	LSM-230/2350-39	Stators (Статор)	1
40	LSM-230/2350-40	Uzlieme (Наклейка)	1
41	LSM-230/2350-41	Korpuss (Корпус)	1
42	LSM-230/2350-42	Elektroniskais bloks (Блок электронный)	1
43	LSM-230/2350-43	Skrūve (Винт) ST4.2x10	5
44	LSM-230/2350-44	Uzlieme (Наклейка)	1
45	LSM-230/2350-45	Atspere (Пружина)	2
46	LSM-230/2350-46	Sukurturētājs (Щёткодержатель)	2
47	LSM-230/2350-47	Skrūve (Винт) M4x8	2
48	LSM-230/2350-48	Suka (Щетка)	2
49	LSM-230/2350-49	Vaks (Крышка щёткодержателя)	2
50	LSM-230/2350-50	Skrūve (Винт) 4.2x14	2
51	LSM-230/2350-51	Slēdzis (Выключатель)	1
52	LSM-230/2350-52	Plāksne (Пластина)	1
53	LSM-230/2350-53	Kondensators (Конденсатор)	1
54	LSM-230/2350-54	Skrūve (Винт) 4.2x8	2
55	LSM-230/2350-55	Rokturis (Рукоятка)	1
56	LSM-230/2350-56	Atspere (Пружина)	1
57	LSM-230/2350-57	Poga (Кнопка)	1
58	LSM-230/2350-58	Aizsarguzmava (Трубка защитная)	1
59	LSM-230/2350-59	Aukla stiegrota ar kontaktdakšu (Кабель в сборе)	1
60	LSM-230/2350-60	Uzlietnis (Накладка)	1
61	LSM-230/2350-61	Atslēga (Ключ)	1

Beachtet: Instandsetzung, Änderungen und Prüfung von handgeführten Elektrowerkzeugen sind fachgerecht durchzuführen. Die Sicherheitsvorschriften nach DIN und weitere in dem einzelnen Länder gültige Vorschriften sind einzuhalten. Änderungen vorbehalten. Unsere Erzeugnisse werden stets dem heutigen technischen Stand angepaßt. Deshalb behalten wir uns Änderungen vor.

Attention! Power tools repair, modification and testing must be carried out according to the generally recognized engineering practice. Safety rules in accordance with EN and other regulations applicable to individual countries must be observed. Our products are always adapted to the current technical standards, therefore we reserve the right to alter data and specifications.